



# 충북지역장애인보건의료센터와 함께하는 알기 쉬운 지역사회 재활





# 목차

<b>1. 재활이란?</b> .....	<b>3</b>
<b>2. 지역사회 재활 지원을 위한 보건·의료 자원</b> .....	<b>7</b>
<b>3. 지역의사의 재활 지원을 위한 복지영역 자원</b> .....	<b>10</b>
<b>4. 지역사회 재활 지원을 위한 이동지원 자원</b> .....	<b>11</b>
<b>5. 지역별 보건·복지 서비스 자원</b> .....	<b>16</b>



## 재활이란?



- 표준국어대사전에서의 '재활'이란, 「다시 활동하다」, 「신체적으로 장애를 입은 사람이 그 장애를 극복하고 생활하거나 활동한다」라는 뜻을 가집니다.
- 재활의 종류는 의학적, 교육적, 직업적, 사회적 등으로 구분할 수 있습니다.

## 국립재활원 (www.nrc.go.kr)

### ● 재활전문 국립중앙기관으로 재활을 위한 진료·연구·교육 전문 기관

재활병원, 재활연구소, 중앙장애인보건의료센터, 장애인건강검진센터, 중앙보조기기센터가 소속되어 있으며 다양한 사회복귀지원 프로그램 및 교육 진행으로 장애인의 건강하고 행복한 삶을 지원합니다.

#### ① 재활병원 - 성 재활 (홈페이지 > 상단 재활병원 > 재활병원 > 재활사업 참고)

- 장애 후 성생활과 관련된 다양한 성문제에 대해 개별상담, 부부상담, 소그룹 상담 진행

#### ② 재활병원 - 운전 재활 (홈페이지 > 상단 재활병원 > 재활병원 > 재활사업 참고)

02-901-1552~4 카카오톡채널 | 국립재활원 장애인운전지원

- 국가 차원에서 신체 기능 장애에 적합한 운전교육 차량과 수어로 교육 가능한 장애인 운전교육 전문강사를 제공하여 교육 신청자의 거주지로 '찾아가서 운전교육을 실시'

#### 운전체험과정

- 교육 장소 | 국립재활원 나래관 운전연습장
- 교육 비용 | 무료
- 교육 시간 | 평일 09:00-17:00
- 상담 문의 | 02-901-1556

#### 운전면허취득과정 및 운전면허소지자 과정

- 교육 장소 | 교육신청자가 원하는 지역 또는 전국 도로교통공단 운전면허시험장
- 교육 비용 | 무료 (단, 각종 수수료는 개인부담)
- 교육 시간 | 평일 오전 10:00-12:00  
오후 14:00-16:00

#### ③ 장애인건강 및 재활정보포털 (홈페이지 > 상단 장애인 건강 및 재활 정보포털 > 자료실 참고)

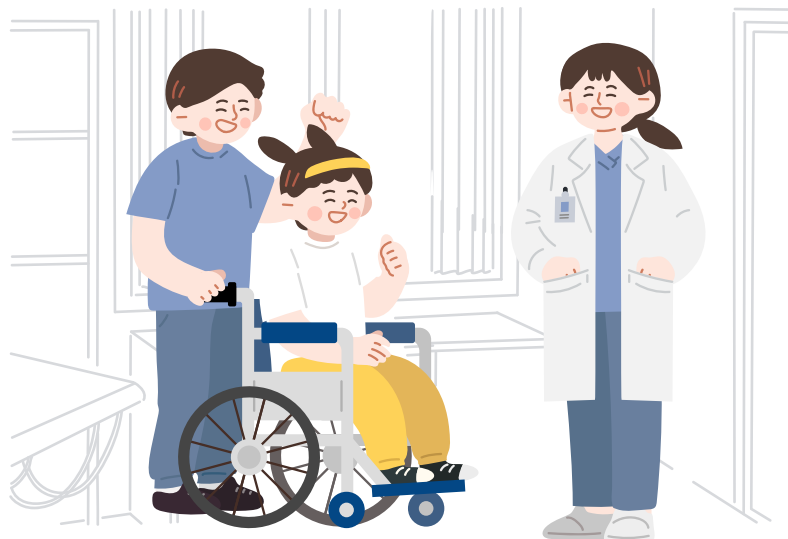
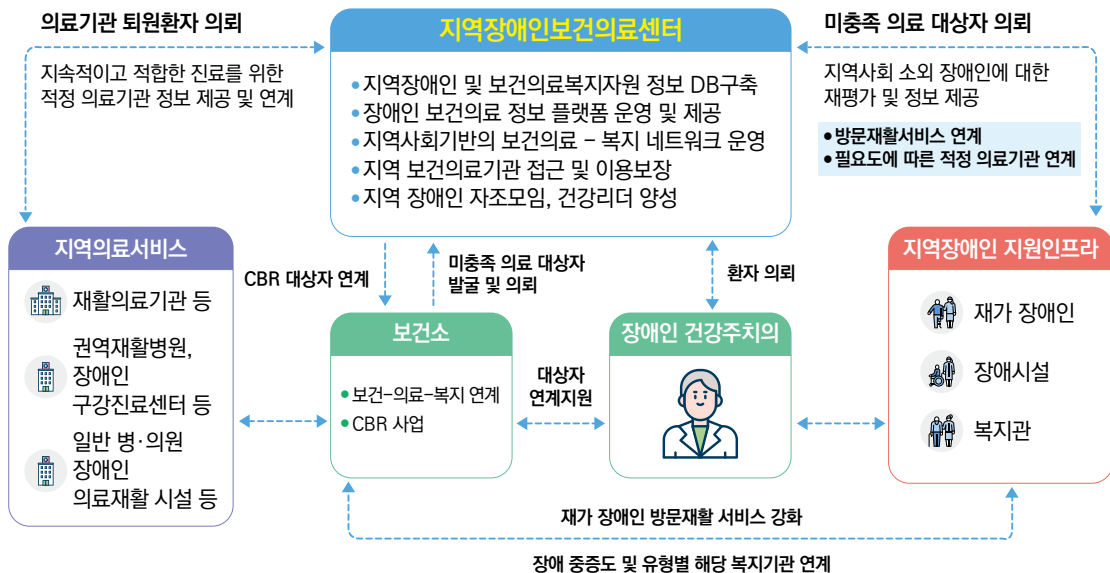
- 나에게 맞는 건강 및 재활과 관련한 다양한 자료물이 게시되어 있으니 참고해보세요.

#### 4 지역장애인보건의료센터

- 재활의학과 전문의, 간호사, 물리치료사, 작업치료사, 사회복지사 등의 전문인력이 지역사회에서 건강관리가 필요한 장애인에게 적절한 보건·의료·복지서비스를 제공 및 연계하여 건강한 삶을 누릴 수 있도록 지원하는 곳입니다.

- 장애인 통합건강관리서비스 제공
- 보건·복지·의료 유관기관과의 서비스 연계·조정·지원
- 보건소 지역사회중심재활사업 지원
- 여성장애인 임신·출산 지원 및 건강관리 교육
- 장애인 가족 및 보건의료종사자 교육
- 건강검진, 진료, 재활 등 의료서비스 제공 지원

#### 서비스 지원체계



## 5 보조기기센터

- 개인의 장애특성을 고려한 맞춤형 보조기기의 선택하고 활용하여 직업 및 교육 등의 다양한 일상생활을 행복하게 영위할 수 있도록 지원하는 곳입니다.



의뢰 및 접수



상담 및 평가



서비스 제공



사후관리



지원내용

- 서비스 | 보조기기 개조·제작, 구매전 체험(단기대여), 보조기기 유지관리(점검, 수리, 세척)
- 교육 | 이동보조기기 안전교육, 보조기기 사용/훈련 교육

### ● 보조기기 서비스 영역



휠체어 및 이동보조기기



레저



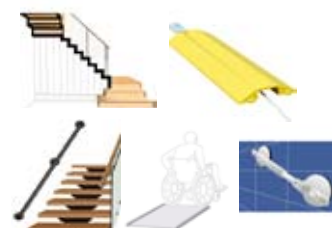
보완대체 의사소통



앉기 및 자세



감각 보조기기



주택 및 환경개조



일상생활

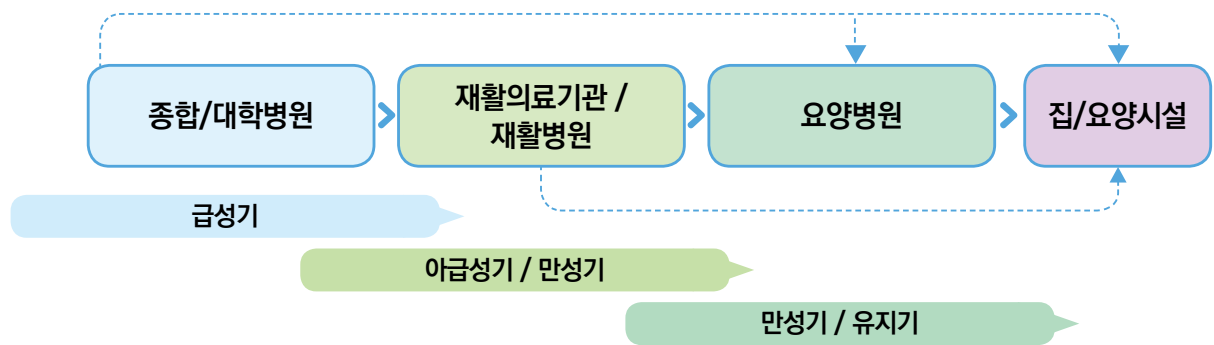


컴퓨터 접근



자동차 보조기기

## 재활의료서비스 전달 체계



기관의 특성	<ul style="list-style-type: none"> <li>응급실을 통한 급성기 치료 시행</li> <li>다양한 진료과목 협진</li> </ul>	<ul style="list-style-type: none"> <li>포괄적 재활치료 위주</li> <li>재활의학과 전문의</li> </ul>	<ul style="list-style-type: none"> <li>요양 돌봄 위주의 환경 구비</li> <li>재활의학과, 내과, 신경과 등</li> </ul>
재활 치료의 특성	<ul style="list-style-type: none"> <li>재활치료실 공간과 시설에 비해 많은 환자 (비교적 혼잡)</li> <li>급성 합병증 관리 및 최소화</li> </ul>	<ul style="list-style-type: none"> <li>가장 전문적이고 포괄적인 재활치료 제공</li> <li>상대적으로 넓은 공간과 시설, 재활치료 인력 구비</li> </ul>	<ul style="list-style-type: none"> <li>상대적으로 낮은 강도의 재활치료 제공</li> <li>기능을 유지하고 돌봄 제공</li> </ul>
입원기간	2~6주	3~6개월	6개월 이상

[출처 | 뇌졸중, 보다 행복한 삶을 위한 길라잡이(2021). 대한뇌신경재활학회, 보건복지부]

## 재활의료기관 「장애인 건강권 및 의료접근성 보장에 관한 법률」(2017.12.30.시행)에 의거 지정

### ● 재활의료기관이란?

- 급성기 치료 후 기능 회복시기에 집중재활을 통해 장애를 최소화하여 일상생활로의 조기복귀를 위해 보건복지부에서 평가하여 지정한 의료기관입니다. (입원 및 외래가능)

	대상질환	입원기준
중추신경계	뇌손상 - 뇌졸중(뇌경색, 뇌출혈) - 외상성&비외상성뇌손상 척수손상 - 외상성 및 비외상성 척수손상	발병 / 수술 후 90일 이내
근골격계	고관절, 대퇴의 골절 및 치환술 하지부위 절단	발병 / 수술 후 30일 이내 발병 / 수술 후 60일 이내
비사용증후군	- 급성질환으로 인한 기능 저하 - 수술로 인한 기능 저하	발병 / 수술 후 60일 이내

- 1:1치료 및 그룹치료 / 로봇치료, 인지재활, 언어 재활 등 특수치료 제공 / 운동재활 등 제공

[출처 | 국립재활원 <http://www.nrc.go.kr>]

# I. 지역사회의 재활 지원을 위한 보건·의료 자원

## ① 보건소 지역사회중심재활사업(Community Based Rehabilitation)

- 관할 주소지의 보건소에서 건강관리가 필요한 장애인을 대상으로 서비스 제공  
(재활프로그램, 재가장애인 건강증진 프로그램 제공, 사회참여 기회 제공 및 지원)
- 지원 서비스

조기적응 프로그램	지역사회 적응을 위한 준비 프로그램
건강관리 서비스	배뇨·배변관리, 욕창·피부관리, 연하관리, 통증관리 등
재활훈련 서비스	재활운동교육, 일상생활동작훈련, 2차장애 예방교육 등
사회참여 서비스	외출/나들이/체험, 스포츠/레크레이션, 동료상담/자조모임, 가족소모임 등
자기역량 서비스	자가 건강운동 정보, 복지정보 제공 등
보건소 내 연계 서비스	방문건강, 건강검진, 구강, 한방, 영양, 금연, 치매 등

※ 단 지역별 특성에 따라 보건소별 이용 기준은 다를 수 있습니다.

## ② 장애인 건강주치의

- 장애인 건강주치의 교육을 이수한 의사가 일반건강관리 또는 주장애관리 건강주치의로 등록하여, 등록된 장애인에게 만성질환 또는 장애 관련 건강관리를 지속적·포괄적으로 제공
  - 질병, 건강(생활습관개선), 장애관리에 대한 교육 및 상담
  - 거동불편으로 병원방문이 어려울 경우 비대면 상담(환자상태, 약복용, 합병증 유무 등)
  - 진료의뢰 및 연계
  - 의사 또는 간호사 방문서비스(연 최대 24회 이내 / 장애 정도별로 횟수 상이)
  - 맞춤형 검진바우처 제공(고혈압, 당뇨병 환자 대상 콜레스테롤 검사, 심전도, 요검사 등)

대상	등록된 장애인 중 만성질환 또는 장애에 대한 건강관리가 필요한 자		
비용	전체 비용의 10% / 의료급여 대상자 및 차상위계층은 비용 없음		
구 분	일반건강관리	주장애관리	통합관리
관리범위	만성질환 등 전반적 건강관리	전문적 장애 관리	일반건강관리와 주장애관리
대상자	모든 장애유형별 장애인	지체·뇌병변·시각·지적·정신·자폐성 장애 중증장애인	지체·뇌병변·시각·지적·정신·자폐성 장애 중증장애인
대상기관	의원	의원·병원 (상급종합병원, 요양병원 제외)	의원

### 3 장애친화 건강검진센터

- 일반 건강검진, 암검진 등 국가건강검진을 장애인이 안전하고 편리하게 이용할 수 있도록 장애 특성을 고려한 지원 서비스 제공

- 등록장애인은 누구나 이용 가능

※ 단, 장애친화 건강검진기관에서 제공되는 장애인 건강검진 보조 등의 서비스는 장애정도 중증(1-3급)을 대상으로 지원되므로 장애인복지카드 지참 필수



안전하게 검사를  
받을 수 있도록  
이동 안내와  
의사소통 지원



시각 및  
청각장애인을 위한  
안내시스템 구비



장애인이  
안전하고 편리하게  
검사받을 수 있도록  
편의시설 구비



장애인에게  
적합한  
검진장비 구비



장애인에게  
부담이 적도록  
검사 시간 및 자세,  
검진과정 등 주의



불가피한 경우  
무리하게 검사를  
진행하지 않습니다.





#### 4 장애인 구강진료센터

- 장애인 구강건강 수준향상 및 치과진료 접근성 향상을 위해, 치과(대학)병원, 종합병원 등에 장애인 맞춤 편의시설과 전문 의료진 팀을 구성하여 차별화된 구강진료 서비스 제공

기초생활수급자	비급여 진료비 총액의 50% 지원	
치과영역 중증장애인	비급여 진료비 총액의 30% 지원	
	뇌병변장애 : 중증 및 경증(1-6급)	뇌전증장애 : 중증 및 경증(1-5급)
	지체장애 : 중증(1-3급)	지적장애 : 중증(1-3급)
	정신장애 : 중증(1-3급)	자폐성장애 : 중증(1-3급)
기타 장애인	비급여 진료비 총액의 10% 지원	

#### 5 장애친화 산부인과

- 여성장애인을 위한 안전한 임신·출산 환경을 제공하고, 생애주기별 여성질환 관리서비스를 제공하여 여성장애인 건강 증진을 지원
  - 여성장애인 진료 거점 역할 수행
  - 여성장애인 고위험 분만, 응급진료 시행
  - 여성장애인 평생 건강관리 연계서비스 제공
  - 장애인 임신부에게 적절한 산과 및 부인과 진료 제공

#### 6 가정간호 서비스

- 병원 방문이 힘든 중증질환자, 만성질환자, 뇌혈관질환자 등을 대상으로 의사가 처방한 내용으로 가정에 방문하여 간호 서비스 제공
  - 간호, 검체의 채취 및 운반, 투약, 주사, 응급처치 등에 대한 교육 및 훈련

## II. 지역사회의 재활 지원을 위한 복지영역 자원

### 지역사회재활시설

- ▶ 장애인의 일상생활, 여가활동 및 사회참여활동 등을 지원

#### ● 복지관

- 상담·사례관리, 재활치료, 가족지원사업, 동료상담, 정보화교육, 직업상담, 직업적응훈련, 인식개선사업, 평생교육 등 제공

#### ● 주간보호시설

- 낮 시간 동안의 일상생활지원, 여가활동지원, 교육훈련지원, 지역사회적응활동 지원(대중교통 이용 등), 특별활동(여행 등) 등 제공

#### ● 체육시설

- 재활체육, 생활체육, 지역연계 체육사업(동호회) 등 제공

#### ● 생활이동지원센터

- 이동에 상당한 제약이 있는 장애인에게 차량운행을 통한 출·퇴근 및 외출 등 보조를 위한 서비스 제공

#### ● 수어통역센터

- 의사소통에 지장이 있는 청각·언어 장애인에게 수어통역 및 상담서비스 제공

#### ● 점자도서관

- 시각장애인 등 독서 소외계층의 정보접근성 지원

### 의료재활시설

- ▶ 입원 또는 통원으로 상담, 진단·판정, 치료 등 제공

## 장애인 재활시설



### 직업재활시설

- ▶ 일반 작업환경에서 일하기 어려운 장애인이 준비된 작업환경에서 직업훈련을 받거나 직업생활을 할 수 있도록 지원

#### ● 근로사업장

- 직업능력은 있으나 물리적, 사회적 제약으로 구직단계에서 일반사업장에 취업이 어려운 장애인에게 일정한 기간의 직업훈련과 고용기회를 제공

#### ● 보호작업장

- 직업능력이 낮은 장애인에게 훈련기회를 제공하고 보호고용 환경에서 근로의 기회를 제공하여 근로사업장이나, 경쟁 고용시장으로 옮겨갈 수 있게 훈련 지원

#### ● 직업적응훈련시설

- 작업능력이 극히 낮은 장애인에게 작업활동, 일상생활훈련 등을 제공하여 기초작업능력을 습득할 수 있도록 지원

### 거주시설

- ▶ 일반가정에서 생활하기 어려운 장애인에게 일정기간 동안 거주·요양·지원 등의 서비스를 제공

#### ● 단기거주시설, 공동생활가정

### 생산품판매시설

- ▶ 장애인직업재활시설에서 생산되는 장애인 생산품의 판매 촉진을 지원

### ⚠ 잊지 말고 확인하기!

- ▶ 자세한 기관 정보는 충청북도청 홈페이지(분야별정보 > 복지 > 장애인복지시설)를 참고하세요.

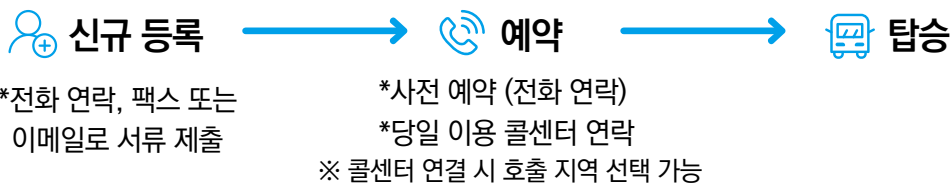
### III. 지역사회의 재활 지원을 위한 이동지원 자원

1. 충북광역이동지원센터 (🌐 chungbuk-th-back.essetel.co.kr / ☎ 1533-0220)

#### 이용대상

- ① 「장애인복지법 시행규칙」 제2조1항에 따른 장애의 정도가 심한 장애인으로 대중교통 이용이 어려운 자 (단, 보행상 장애가 확인되어야 함)
- ② 65세 이상으로 노인 요양등급 1~4등급 판정을 받은 자
- ③ 국가유공자 상이등급 1급에서 3급에 해당하는 자

#### 이용방법



#### 운영시간 및 요금

평일·주말 또는 지역별로 비용 상이(유선 연락 시 문의 필요)

#### 운행노선

운행 가능한 인근 지역 범위 확인 필요

#### 차량종류

- ① 휠체어 탑승 가능한 일반승합차
- ② 일반승용차 : 시각·언어·청각장애 등 비휠체어 교통 약자의 이동을 지원하는 일반 승용차량

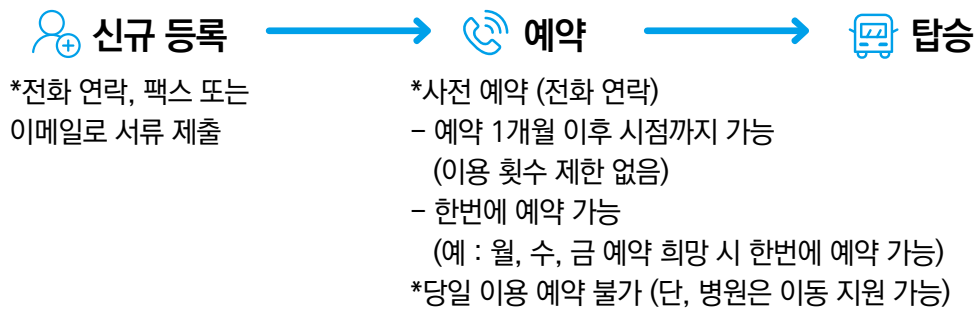


## 2. 충북척수장애인협회 (🌐 [www.cbscia.org](http://www.cbscia.org) / ☎ 043-264-6113, 043-715-7449)

### 이용대상

- ① 협회 등록 장애인
- ② 충청북도 내 거주하는 척수 장애인 및 휠체어 장애인

### 이용방법



### 운영시간 및 요금

평일(시간은 협회 이동지원서비스담당자와 논의 필요) / 비용 무료

### 운행노선 / 기타사항

탑승자 희망 노선 운행(지역 제한 없으며 왕복 운행 가능) / 보호자가 반드시 동행해야 함

### 차량종류

리프트 개조 승합차

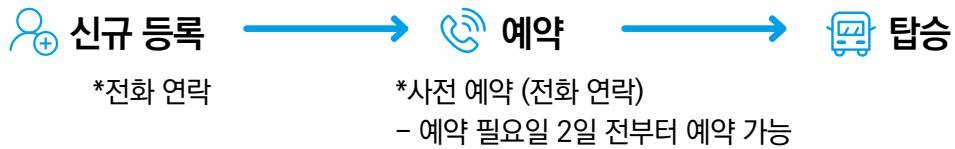


### 3. 충북지체장애인협회 (🌐 [www.cbkappd.or.kr](http://www.cbkappd.or.kr) / ☎ 043-266-8025)

#### 이용대상

복지카드를 소지한 장애인은 장애유형 구분 없이 이용 가능하나 중증장애인 우선

#### 이용방법



#### 운영시간 및 요금

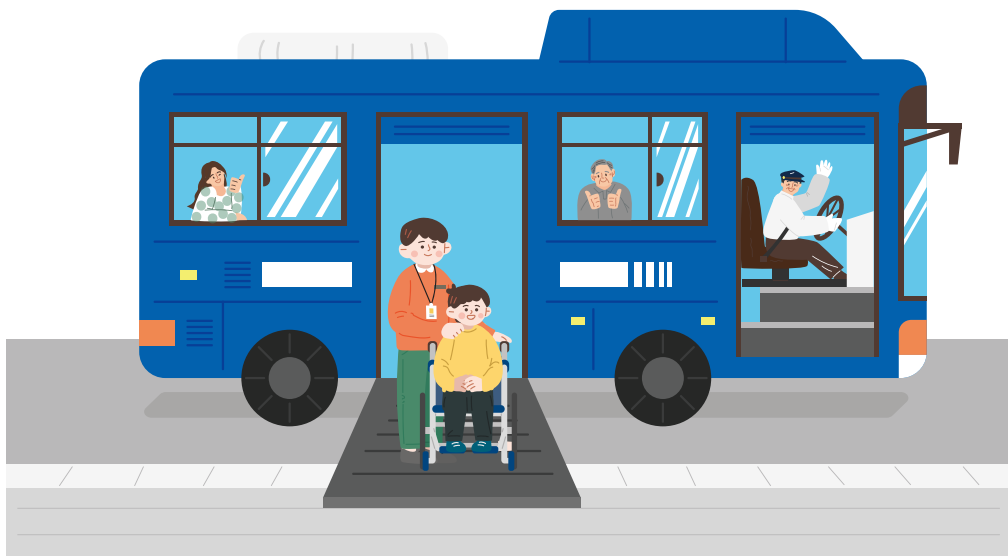
평일 오전 9시 30분 ~ 오후 5시 (주말 미운행) / 비용 무료

#### 운행노선 / 기타사항

청주권 내에서 왕복운행 가능 / 고속도로 요금, 주차요금 등은 탑승자가 자부담

#### 차량종류

휠체어 탑승 가능한 일반 승합차, 휠체어 탑승 가능한 18인승 버스



### 3-1. 충북지체장애인협회 시·군 지회

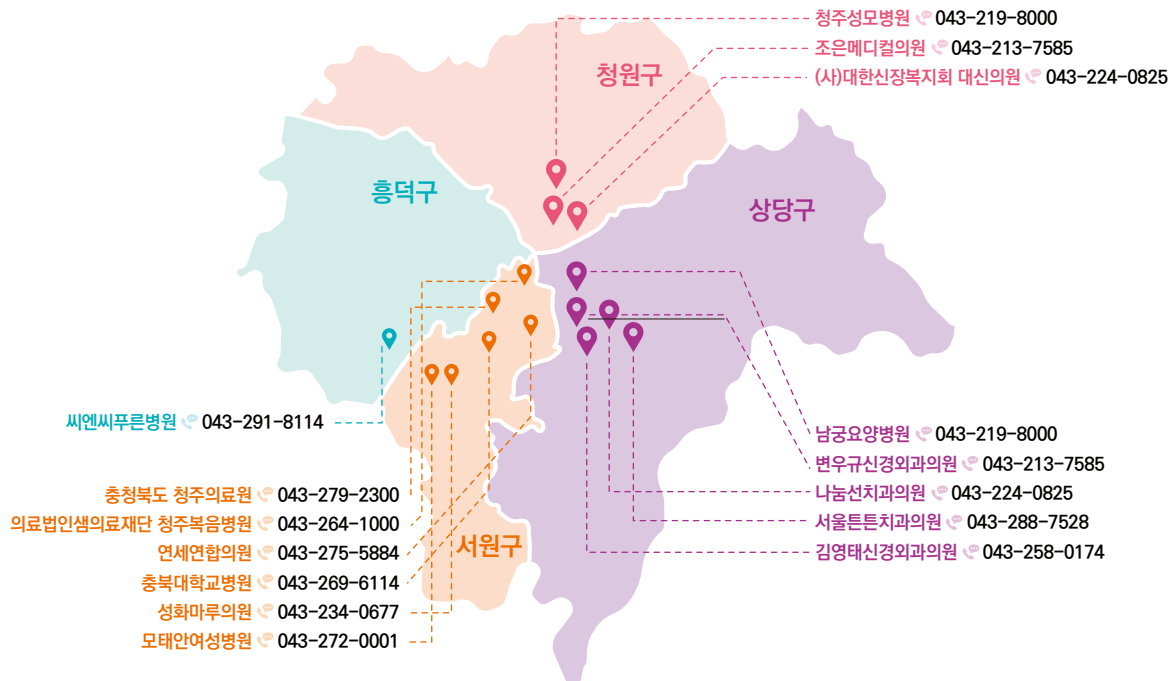
		충주시지회	영동군지회 (영동군통합이동지원센터)	증평군지회	괴산군지회	음성군지회
문의		043-856-3345	1555-2461	043-836-4627	043-832-7775	043-883-2908
이용 대상	이용 대상	<ul style="list-style-type: none"> <li>충주시에 주소지를 둔 복지카드 소지 등록장애인 중 지체장애, 정신장애, 지적장애 등 (등급 무관)</li> </ul>	<ul style="list-style-type: none"> <li>①복지카드소지자 (장애인증명서 발급 필수) 중증 장애인으로 대중교통이용이 어려운 사람</li> <li>②65세이상의 대중교통이용이 어려운 교통약자일 경우 특별교통수단이 필요하다는 내용의 의사소견서 필요</li> <li>③80세 이상 거동 불편 노약자 및 임산부 역시 의사소견서 필요</li> </ul>	<ul style="list-style-type: none"> <li>①복지카드를 소지한 등록장애인 중 중증 보행 장애인</li> <li>②사고·질병 등으로 인한 일시적 장애로 휠체어, 보조기구 이용자 (하지불편으로 인한 대중교통 이용 불편하다는 문구와 치료기간 명시된 진단서 첨부 필요)</li> <li>③장기요양등급 1~2등급을 판정 받은 65세 이상자 중 휠체어, 목발 이용자</li> <li>④임산부(임신 5개월~출산 후 1개월 이내)</li> </ul>	<ul style="list-style-type: none"> <li>①복지카드를 소지한 등록장애인 중 대중교통 이용이 힘든 중증 장애인</li> <li>②지체 중증 장애인</li> <li>③장기요양등급 1~4등급 판정자</li> <li>④65세 이상 거동 불편자(의사 소견서 제출)</li> </ul>	<ul style="list-style-type: none"> <li>①장애의 정도가 심한 장애인(보행상 장애가 있는 사람)으로서 대중교통이용이 어려운 사람</li> <li>②65세 이상으로서 버스 등의 이용이 어려운자</li> <li>③혼자서 외출과 이동이 곤란하여 특별교통수단이 필요하다고 인정되는자(의사 소견서 필요)</li> </ul>
		전화 연락 또는 사무실 내방을 통한 신규 등록 필요 ※ 청각장애인일 경우 수어통역지원센터 또는 보호자 대행 요청 필요				
이용 방법 (등록 및 예약)	이용 방법 (등록 및 예약)	<ul style="list-style-type: none"> <li>전일 및 당일 9시부터 예약 접수 (월요일 예약은 전주 금요일에 예약 가능)</li> <li>타 지역 이용 시 주말 제외 평일 기준 최소 3일전에 예약 가능</li> <li>※ 중증장애인에 한해 병원 및 장례식장 이용에 한정</li> </ul>	<ul style="list-style-type: none"> <li>평일 관내 및 광역 7시부터 이용가능</li> <li>주말은 9시부터 이용가능(평일광역 운행은 당일도 가능하나, 주말광역 이동은 예약건만 가능)</li> <li>모든 예약은 (도)통합이동지원센터 1533-0220에서 가능</li> <li>관내 즉시콜만 가능</li> <li>광역 3,2,1일 전 예약가능 ※광역 이동은중증장애인 보행상 장애인만 이용가능</li> </ul>	<ul style="list-style-type: none"> <li>평일만 운영 (주말 및 공휴일 운행 X)</li> <li>광역(관외) : 예약제 (이용일 3,2일 전 접수가 가능시간 : 07~22시, 1일 전 접수 가능시간 : 07시~17시 예약 필수)</li> <li>관내 : 즉시콜 (평일 08시~17:30분까지 접수 가능)</li> </ul>	<ul style="list-style-type: none"> <li>괴산군 내 이용자 예약 불가. 즉시콜 이용 가능</li> <li>관외 지역 이용시 2~3일 전 예약 가능</li> </ul>	<ul style="list-style-type: none"> <li>1533-0220 즉시콜, 관외만 예약가능(이용날로부터 1~3일 전까지)</li> </ul>

	충주시지회	영동군지회	증평군지회	괴산군지회	음성군지회
운영 시간	평일 9시 ~ 6시 (주말 미운행)	평일 7시~21시 주말 9시~21시	평일 8시 ~ 6시 (주말 미운행)	평일 9시 ~ 5시 (예약 건에 한해 야간 및 주말 운행 가능)	24시간
요금	<ul style="list-style-type: none"> <li>●기본 7km 1,000원</li> <li>●추가 1km 당 200원(이용인이 타는 시점부터 요금 책정)</li> <li>●시외 지역 이용은 별도 문의 필요</li> </ul>	<ul style="list-style-type: none"> <li>●기본 5km 1,000원</li> <li>●추가 1km 당 100원</li> <li>●차량 출발 시점부터 요금 책정</li> </ul>	<ul style="list-style-type: none"> <li>●기본 5km 이내 1,300원</li> <li>●기본 요금 외 10km 미만: 1km 당 200원 적용</li> <li>●기본요금 외 10km 이상: 1km당 300원 적용 ※ 목적지 도착 30분까지 무료 대기 / 초과 시 30분당 2,000원 대기요금 발생</li> </ul>	<ul style="list-style-type: none"> <li>●일반 택시의 50% 정도</li> </ul>	<ul style="list-style-type: none"> <li>●기본 5km 이내 1,000원</li> <li>●10km 이내 2,000원</li> <li>●추가 1km 당 250원</li> <li>●차량 출발시점부터 요금책정</li> </ul>
운행 노선	<ul style="list-style-type: none"> <li>●충주시 내에서 왕복운행 가능</li> <li>●중증장애인에 한하여 타지 운행 가능(문의 필요)</li> </ul>	<ul style="list-style-type: none"> <li>●영동군내 및 광역 이동 편도만 가능 (광역이용시병원 진료일 경우 2시간 이내면 왕복 가능)</li> <li>●대전, 청주 등은 하차 시 운행 종료 (대기 불가)</li> </ul>	<ul style="list-style-type: none"> <li>●증평군 내 운행</li> <li>●청주, 진천, 괴산, 음성 운행 가능</li> <li>●서울 지역 소재 종합병원 이용시 진료예약시간 3시 이후 예약시 가능(문의 필요, 3일전 예약 필수)</li> </ul>	<ul style="list-style-type: none"> <li>●괴산군 내에서 왕복운행 가능</li> <li>●청주, 청원, 증평, 음성, 진천, 충주, 문경 지역 병원 이용에 한해 1시간 대기 이용 가능</li> <li>●평일 사전 예약자에 한해 서울 운행 가능</li> </ul>	<ul style="list-style-type: none"> <li>●충청북도</li> <li>●서울특별시</li> <li>●인접도시 (여주, 안성, 이천)</li> </ul>
기타 사항	<ul style="list-style-type: none"> <li>●주차요금 기관에서 부담</li> </ul>	고속도로 요금, 주차요금 등은 탑승자가 자부담			
차량 종류	<ul style="list-style-type: none"> <li>●휠체어 탑승이 가능한 승합차</li> <li>●일반승합차</li> </ul>	휠체어 탑승 가능한 일반 승합차			

## Ⅳ. 지역별 보건·복지 서비스 자원

### 1. 청주시

#### 1-1. 보건서비스



구 분	병 원	주 소	문 의
장애인건강주치의	변우규신경외과의원	청주시 상당구 상당로 10 5~6층	043-255-3375
	김영태신경외과의원	청주시 상당구 단재로 21-1	043-258-0174
	성화마루의원	청주시 서원구 서부로 1346	043-234-0677
	연세연합의원	청주시 서원구 모충로104번길 5, 2,3층	043-275-5884
	충청북도 청주의료원	청주시 서원구 흥덕로 48-0	043-279-2300
	조은메디컬의원	청주시 청원구 율봉로 142 아름빌딩 2층	043-213-7585
	씨엔씨푸른병원	청주시 흥덕구 2순환로 1234	043-291-8114
장애인치과주치의	서울튼튼치과의원	청주시 상당구 중고개로 320 3층	043-288-7528
	나눔선치과의원	청주시 상당구 중고개로 330-1 2층 5호	043-287-7585
	충청북도 청주의료원	청주시 서원구 흥덕로 48-0	043-279-2300
장애친화건강검진기관	충청북도 청주의료원	청주시 서원구 흥덕로 48-0	043-279-2300
장애친화산부인과	충북대학교병원	청주시 서원구1순환로 776	043-269-6114
	모태안여성병원	청주시 서원구 복대로 17번길 57	043-272-0001
	청주성모병원	청주시 청원구 주성로 173-9	043-219-8000



구 분	병 원	주 소	문 의
가정간호병원	남궁요양병원	청주시 상당구 상당로 47	043-252-3000
	청주성모병원	청주시 청원구 주성로 173-19	043-219-8000
	(사)대한신장복지회 대신의원	청주시 청원구 충청대로 93, 지하1층	043-224-0825
	충청북도 청주의료원	청주시 서원구 흥덕로 48-0	043-279-2300
	의료법인샘의료재단청주복음병원	청주시 서원구 사직대로 160	043-264-1000

## 1-2. 복지서비스

※ 여성장애인 출산비용지원 사업은 제한 있음. p.27 여성장애인 출산비용지원 참고

사업명	대 상	내 용	문 의
여성장애인 가사도우미 서비스	저소득 가정의 등록 여성장애인	<ul style="list-style-type: none"> <li>여성장애인의 임신·출산·육아 및 가사활동 지원</li> </ul>	충북여성 장애인연대 (043-224-3805)
충북인재 장학금지원 (곰두리)	1년 이상 충청북도 주소를 둔 도민 및 도민의 자녀 중 장애학생 (휴학생 제외)	<ul style="list-style-type: none"> <li>장학금 지급</li> </ul>	충북인재 평생교육진흥원 (043-224-0223)
시각장애인가정 가스자동화 차단기 지원	기초생활수급자 및 차상위계층인 시각장애인 가정	<ul style="list-style-type: none"> <li>시각장애인 가정 내 말하는 가스자동화 차단기 지원</li> </ul>	관할 행정복지센터
신장장애인 투석비 및 이식검사비 지원	심한장애인 중 기준중위소득 120% 이하의 가구	<ul style="list-style-type: none"> <li>투석비 : 투석비 본인부담금의 50% 이내 지원</li> <li>검사비 : 이식 검사비 100만원 이내 지원</li> </ul>	관할 행정복지센터
중증장애인 무료급식 지원	중증 및 65세 이상 장애인 중 무료 급식이 필요한자	<ul style="list-style-type: none"> <li>무료급식 제공 및 생일상 지원 (평일 점심시간)</li> </ul>	충북수레바퀴 자립생활센터 (043-223-9428)
장애인가정출산지원금 지원	신생아 출생일을 기준으로 6개월 전부터 계속 청주시에 주민등록을 두고 거주하는 장애인가정	<ul style="list-style-type: none"> <li>장애의 정도가 심한 장애인 : 150만원</li> <li>장애의 정도가 심하지 않은 장애인 : 100만원</li> <li>*여성장애인의 경우 보건복지부 여성 장애인 출산비용지원 사업과 중복 불가 하며, 심한 장애인의 경우 차액 지급</li> </ul>	관할 행정복지센터
양육지원금 지원	2022.12.31. 이전 출생아로 만 5세 미만 셋째자녀 이상 자녀	<ul style="list-style-type: none"> <li>월 15만원씩 만 5세까지 지원 (2023.1.1. 이후 출생아 출산육아수당으로 통합지원)</li> </ul>	청주시 여성가족과 (043-201-1762)
청각장애인 인공달팽이관 수술지원	중위소득 150% 이하 청각장애인 중 수술적격자	<ul style="list-style-type: none"> <li>양측 달팽이관 수술에 소요되는 비용, 매퍼치료</li> </ul>	관할 행정복지센터

## 2. 충주시

### 2-1. 보건서비스

구 분	병 원	주 소	문 의
장애인건강주치의	김경아가정의학과의원	충주시 봉계1길 64 2층	043-724-9600
	한마음의원	충주시 만리산로 22	043-846-7533
	제일안과의원	충주시 계명대로 239	043-852-1001
장애인치과주치의	충주열린치과의원	충주시 사천개1길 2 청보테라스타워 2층	043-843-7528
장애친화산부인과	건국대학교 충주병원	충주시 국원대로 82	043-840-8200

### 2-2. 복지서비스

※ 여성장애인 출산비용지원 사업은 제한 있음. p.27 여성장애인 출산비용지원 참고

사업명	대 상	내 용	문 의
여성장애인 가사도우미 서비스	저소득 가정의 등록 여성장애인	●여성장애인의 임신·출산·육아 및 가사활동 지원	충주시청 노인장애인과 (043-850-6821)
충북인재 장학금지원 (곰두리)	1년 이상 충청북도 주소를 둔 도민 및 도민의 자녀 중 장애학생 (휴학생 제외)	●장학금 지급	충북인재 평생교육진흥원 (043-224-0223)
시각장애인가정 가스자동화 차단기 지원	기초생활수급자 및 차상위계층인 시각장애인 가정	●시각장애인 가정 내 말하는 가스자동화 차단기 지원	관할 행정복지센터
신장장애인 투석비 및 이식검사비 지원	신장장애인 중 기초생활수급자 및 차상위 계층	●투석비 : 투석비 본인부담금의 50% 이내 지원(15만원 이내) ●검사비 : 이식 검사비 100만원 이내 지원	관할 행정복지센터
뇌병변장애인 위생용품 구입비 지원	심한뇌병변장애 중 2세 이상 65세 이하	●스스로 배변·배뇨 처리에 어려움을 겪는 뇌병변 장애인에게 위생용품구입비 지원	관할 행정복지센터
재활용품수집노인 및 장애인지원사업	기준중위소득 이하 재활용품수집 노인 및 장애인	●안전보호장비 지원(1회성)	충주시청 노인장애인과 (043-850-6836)
발달장애인 GPS 위치표시 장비 지원	발달(자폐, 자폐성) 장애인	●발달장애인 GPS 위치표시 장비	관할 행정복지센터
저소득 장애인 급식지원	충청북도장애인복지관 이용자 중 저소득 장애인(기초생활수급자 및 차상위계층)	●급식지원	충청북도장애인 종합복지관
다태아축하금 지원	1년 이전부터 충주시에 주민등록을 두고 쌍둥이 이상 출생한 가정	●쌍둥이 : 200만원 ●세쌍둥이 : 300만원	충주시보건소 건강증진과 (043-850-3548)
충주시 HPV (자궁경부암) 무료 예방접종 지원	충주시에 주민등록을 둔 18~26세 여성	●HPV 예방접종 지원(최대 3회 접종) - 과거접종력에 따라 상이 ●접종백신 : HPV9, HPV4	충주시보건소 감염병관리과 (043-850-3539)

### 3. 제천시

#### 3-1. 보건서비스

구 분	병 원	주 소	문 의
장애인건강주치의	최상현내과의원	제천시 용두대로 15길 4	043-647-1111
	이원재내과의원	제천시 용두천로 117	043-648-7553

#### 3-2. 복지서비스

※ 여성장애인 출산비용지원 사업은 제한 있음. p.27 여성장애인 출산비용지원 참고

사업명	대 상	내 용	문 의
여성장애인 가사도우미 서비스	저소득 가정의 등록 여성장애인	•여성장애인의 임신·출산·육아 및 가사활동 지원	제천장애인 종합복지관 (043-652-0900)
양육비 지원사업	셋째아 이상 아동	•대상아동의 취학 전까지 매월 10만원 지급	제천시보건소 건강관리과 (043-641-3205)
충북인재 장학금지원 (곰두리)	1년 이상 충청북도 주소를 둔 도민 및 도민의 자녀 중 장애학생 (휴학생 제외)	•장학금 지급	충북인재 평생교육진흥원 (043-224-0223)
시각장애인가정 가스자동화 차단기 지원	기초생활수급자 및 차상위계층인 시각장애인 가정	•시각장애인 가정 내 말하는 가스자동화 차단기 지원	관할 행정복지센터
최중증장애인 활동지원	중증장애인 - 장애인활동지원 서비스지원 종합조사 기능제한영역 점수 성인 320점, 아동 250점 이상	•활동지원 시간이 추가적으로 필요한 중증장애인에게 월 15시간 ~ 80시간 차등 추가지원	관할 행정복지센터



## 4. 음성군

### 4-1. 보건서비스

구 분	병 원	주 소	문 의
장애인건강주치의	제일연합의원	음성군 음성읍 수정로 61	043-872-7582

### 4-2. 복지서비스

※ 여성장애인 출산비용지원 사업은 제한 있음. p.27 여성장애인 출산비용지원 참고

사업명	대 상	내 용	문 의
충북인재 장학금지원 (곰두리)	1년 이상 충청북도 주소를 둔 도민 및 도민의 자녀 중 장애학생 (휴학생 제외)	• 장학금 지급	충북인재 평생교육진흥원 (043-224-0223)
시각장애인가정 가스자동화 차단기 지원	기초생활수급자 및 차상위계층인 시각장애인 가정	• 시각장애인 가정 내 말하는 가스자동화 차단기 지원	관할 행정복지센터
장애인복지카드 배송비 지원	복지카드 발급자	• 복지카드 등기 배송 시 등기배송료 지원	관할 행정복지센터
고속도로통행료 할인카드 발급수수료 지원	카드 발급자	• 장애인 고속도로통행료 할인카드 발급 수수료 지원	관할 행정복지센터
시각장애인 점자, 컴퓨터 교육 지원	시각장애인	• 점자 교육 및 컴퓨터 활용능력 교육	충북시각장애인 복지연합회 음성군지부 (043-873-7744)
이동세탁	저소득 중증장애인 및 거동불편자	• 의복 및 침구 무료세탁 제공	음성군 사회복지협의회
출산장려금 지원	음성군에 출생신고가 되어 있는 셋째 이상 자녀	• 셋째 : 40만원(일시금) • 넷째 : 300만원(분할지급) • 다섯째 이후 : 800만원(분할지급)	관할 행정복지센터

## 5. 괴산군

### 5-1. 보건서비스

구 분	병 원	주 소	문 의
장애인건강주치의	장안의원	괴산군 괴산읍 읍내로5길 10	043-832-0126

### 5-2. 복지서비스

※ 여성장애인 출산비용지원 사업은 제한 있음. p.27 여성장애인 출산비용지원 참고

사업명	대 상	내 용	문 의
충북인재 장학금지원 (곰두리)	1년 이상 충청북도 주소를 둔 도민 및 도민의 자녀 중 장애학생 (휴학생 제외)	• 장학금 지급	충북인재 평생교육진흥원 (043-224-0223)
시각장애인가정 가스자동화 차단기 지원	기초생활수급자 및 차상위계층인 시각장애인 가정	• 시각장애인 가정 내 말하는 가스자동화 차단기 지원	관할 행정복지센터
장애인복지카드 발급비 및 배송비 지원	등록 장애인 중 복지카드 발급 및 고속도로 통행료 할인카드 발급 신청자	• 장애인복지카드 발급비 및 배송비 지원	관할 행정복지센터
저소득층 건강 및 장기요양보험료 지원	차상위 계층 이하	• 국민건강보험법에 따른 최저보험료 이하인 세대 건강보험료 및 장기요양보험료 지원	관할 행정복지센터
저소득층 기저귀· 조제분유 지원사업	• 만 2세미만의 영아 – 기초생활수급자, 차상위계층, 한부모가족 수급 가구의 영아 – 기준중위소득 80% 이하의 장애인 또는 다자녀 가구의 영아	• 기저귀 및 조제분유 구매비용 바우처 (국민행복카드) 지원 – 기저귀 월 9만원, 조제분유 월 11만원	관할 행정복지센터
출산장려금 지원	2023.01.01. 이후 출생아 중 셋째아 이상	• 3,800만원 지급 (6개월 마다 10회 분할)	괴산군보건소 건강증진과 (043-830-2356)
출산가정 산후조리비 지원	2023.1.1. 이후 출산하여 괴산군에 출생신고한 가정	• 출산가정 산후조리비 : 100만원 (충청북도 임산부 산후조리비와 중복시 차액(50만원) 지급)	괴산군보건소 건강증진과 (043-830-2356)

## 6. 증평군

### 6-1. 보건서비스

구 분	병 원	주 소	문 의
장애인건강주치의	고려정형외과의원	증평군 중앙로 231	043-838-7501

### 6-2. 복지서비스

※ 여성장애인 출산비용지원 사업은 제한 있음. p.27 여성장애인 출산비용지원 참고

사업명	대 상	내 용	문 의
충북인재 장학금지원 (곰두리)	1년 이상 충청북도 주소를 둔 도민 및 도민의 자녀 중 장애학생 (휴학생 제외)	• 장학금 지급	충북인재 평생교육진흥원 (043-224-0223)
시각장애인가정 가스자동화 차단기 지원	기초생활수급자 및 차상위계층인 시각장애인 가정	• 시각장애인 가정 내 말하는 가스자동화 차단기 지원	관할 행정복지센터
저소득층 건강 및 장기요양보험료 지원	차상위 계층 이하	• 국민건강보험법에 따른 최저보험료 이하인 세대 건강보험료 및 장기요양 보험료 지원	관할 행정복지센터
장애인 전동휠체어, 스쿠터 수리비 지원	전동휠체어 및 스쿠터 이용 등록장애인	• 1인 15만원(초과분 자부담 원칙)	관할 행정복지센터
장애인 신문구독료 지원	관내 등록장애인	• 관내 등록장애인의 가정으로 월 1회 장애인신문 발송	증평군청 복지지원과 (043-835-3534)
평생교육이용권 서비스	19세 이상 등록 장애인	• 1인당 연간 35만원 교육비 및 교재비 지원	증평군 미래전략과 평생교육팀 (043-835-4635)
산모신생아 건강관리사 본인부담금 지원	6개월 이상 증평군 거주하고 신생아를 증평군에 출생신고 한 자	• 본인부담금의 90% 지원 (최대 50만원)	증평군보건소 (043-835-4226)

## 7. 진천군

### 7-1. 보건서비스

구 분	병 원	주 소	문 의
장애인건강주치의	보스톤치과의원	진천군 광혜원면 중리3길 21	043-535-7528

### 7-2. 복지서비스

※ 여성장애인 출산비용지원 사업은 제한 있음. p.27 여성장애인 출산비용지원 참고

사업명	대 상	내 용	문 의
여성장애인 가사도우미 사업	임신, 출산 또는 영유아 자녀를 둔 여성장애인 / 중증 및 고령의 독거 여성장애인	<ul style="list-style-type: none"> <li>●진천군 거주 여성장애인에게 가사도우미 지원 서비스 제공</li> <li>●출산 및 육아 가사도우미 : 1일 4시간씩 매일</li> <li>●기타 가사도우미 : 1일 3시간, 주3회 지원</li> </ul>	진천군 장애인복지관 (043-534-4478)
충북인재 장학금지원 (곰두리)	1년 이상 충청북도 주소를 둔 도민 및 도민의 자녀 중 장애학생 (휴학생 제외)	<ul style="list-style-type: none"> <li>●장학금 지급</li> </ul>	충북인재 평생교육진흥원 (043-224-0223)
시각장애인가정 가스자동화 차단기 지원	기초생활수급자 및 차상위계층인 시각장애인 가정	<ul style="list-style-type: none"> <li>●시각장애인 가정 내 말하는 가스자동화 차단기 지원</li> </ul>	관할 행정복지센터
장애인통합복지카드 발급비 및 배송비 지원사업	장애인등록 신규발급 또는 기한만료자	<ul style="list-style-type: none"> <li>●장애인 통합복지카드 발급 수수료지원</li> </ul>	관할 행정복지센터
장애인가정 출산지원금 지급 사업	진천군에 부모 모두 6개월 이전부터 진천군에 거주하는 가정	<ul style="list-style-type: none"> <li>●장애의 정도가 심한 장애인 : 150만원</li> <li>●장애의 정도가 심하지 않은 장애인 : 100만원</li> <li>*여성장애인의 경우 보건복지부 여성장애 인 출산비용지원 사업과 중복 불가하며, 심한 장애인의 경우 차액 지급</li> </ul>	관할 행정복지센터
출산장려금 지원	진천군에 출생신고가 되어있는 셋째 이상 자녀	<ul style="list-style-type: none"> <li>●셋째 : 40만원(일시금)</li> <li>●넷째 : 300만원(분할지급)</li> <li>●다섯째 이후 : 800만원(분할지급)</li> </ul>	관할 행정복지센터
산모신생아 건강관리사 본인부담금 지원	6개월 이상 진천군 거주하고 신생아를 진천군에 출생신고 한 자	<ul style="list-style-type: none"> <li>●본인부담금의 90% 지원 (최대 50만원)</li> </ul>	진천군보건소 건강증진과 (043-539-7362)

## 8. 옥천군

### 8-1. 보건서비스

구 분	병 원	주 소	문 의
장애인치과주치의	정근식치과의원	옥천군 삼금로 21 2층	043-733-2828

### 8-2. 복지서비스

※ 여성장애인 출산비용지원 사업은 제한 있음. p.27 여성장애인 출산비용지원 참고

사업명	대 상	내 용	문 의
여성장애인 가사도우미 서비스	저소득 가정의 등록 여성장애인	•여성장애인의 임신·출산·육아 및 가사활동 지원	옥천군노인장애인 복지관 (043-733-2500)
충북인재 장학금지원 (곰두리)	1년 이상 충청북도 주소를 둔 도민 및 도민의 자녀 중 장애학생 (휴학생 제외)	•장학금 지급	충북인재 평생교육진흥원 (043-224-0223)
시각장애인가정 가스자동화 차단기 지원	기초생활수급자 및 차상위계층인 시각장애인 가정	•시각장애인 가정 내 말하는 가스자동화 차단기 지원	관할 행정복지센터
거동불편 중증장애인 구급차 이용지원	옥천군 수급자 및 차상위 계층 중 와상 재가 중증장애인	•구급차 이용비 1인 편도 최대 100,000원 내 실비지급 (왕복지원 시 200,000원 내 실비지급)	옥천군청 주민복지과 (043-730-3626)
바우처서비스 지원	장애인활동지원급여 1구간 대상자 중 독거 및 부부장애인으로 기초생활수급자, 차상위계층	•장애인활동지원서비스 월 60시간	관할 행정복지센터
저소득 재가장애인 식사배달사업	저소득 재가장애인 (기초생활수급자, 차상위 계층)	•매주 1회 밑반찬 및 반조리 식품 제공	관할 행정복지센터
산모신생아 건강관리사 본인부담금 지원	1년 이상 옥천군 거주하고 신생아를 옥천군에 출생신고 한 자	•본인부담금의 90% 지원(최대 50만원)	옥천군보건소 건강관리과 (043-730-2153)
출산용품 지원	옥천군에 출생신고한 신생아	•지역상품권 10만원 지급	옥천군보건소 건강관리과 (043-730-2152)
출산가정 산후조리비 지원	1년 이상 옥천군 거주하고 신생아를 옥천군에 출생신고 한 자	•출산가정 산후조리비 : 100만원	옥천군보건소 건강관리과 (043-730-2152)



## 9. 영동군

### 9-1. 보건서비스

구 분	병 원	주 소	문 의
장애인치과주치의	허치과의원	영동군 중앙로 25	043-744-0512
장애친화산부인과	영동병원	영동읍 대학로 106	043-740-9000

### 9-2. 복지서비스

※ 여성장애인 출산비용지원 사업은 제한 있음. p.27 여성장애인 출산비용지원 참고

사업명	대 상	내 용	문 의
충북인재 장학금지원 (곰두리)	1년 이상 충청북도 주소를 둔 도민 및 도민의 자녀 중 장애학생 (휴학생 제외)	• 장학금 지급	충북인재 평생교육진흥원 (043-224-0223)
시각장애인가정 가스자동화 차단기 지원	기초생활수급자 및 차상위계층인 시각장애인 가정	• 시각장애인 가정 내 말하는 가스자동화 차단기 지원	관할 행정복지센터
농어촌버스 서비스	• 어린이, 청소년, 장애인, 70세 이상인 자 • 나들이카드(교통카드) 신청한 자	• 관내 버스비 무료지원	관할 행정복지센터
취약계층 주거환경 개선서비스	주거환경개선 욕구가 강한 통합사례관리 대상자 위주 선정	• 주거 내, 외부 안전 확보 및 환경개선 - 도배, 장판교체, 도어교체, 싱크대 교체, 비가림막 설치 등 주거환경 전반	영동군청 주민 복지과 희망복지팀 (043-740-3582)
장애진단비 지원	• 최초장애등록 신청 후 장애정도를 받은 자 • 기존등록장애인 중 장애정도 재판정을 받은 자	• 장애진단비, 검사비용 최대 10만원 한도 지원	관할 행정복지센터
임산부 산후조리비 지원	2024.1.1. 이후 출산하고 영동군에 출생신고한 자	• 출생아 1인당 산후조리비 50만원 지원 (단태아 최대 50만원, 다태아 최대 100만원)	영동군 보건소 건강증진과 (043-740-5934)
임신축하금 지원	• 영동군에 3개월 이상 주소지를 둔 20주 이상 임산부	• 지역화폐 30만원 지급	영동군 보건소 건강증진과 (043-740-5934)
출산양육지원금 지원	신청일 기준 6개월 전부터 영동군 내 주소지를 둔 가정	• 첫째 : 350만원 • 둘째 : 600만원 • 셋째 : 700만원 • 넷째 : 1,000만(분할지급)	영동군보건소 (043-740-5933)

## 10-1. 복지서비스

※ 여성장애인 출산비용지원 사업은 제한 있음. p.27 여성장애인 출산비용지원 참고

사업명	대 상	내 용	문 의
충북인재 장학금지원 (곰두리)	1년 이상 충청북도 주소를 둔 도민 및 도민의 자녀 중 장애학생 (휴학생 제외)	● 장학금 지급	충북인재 평생교육진흥원 (043-224-0223)
시각장애인가정 가스자동화 차단기 지원	기초생활수급자 및 차상위계층인 시각장애인 가정	● 시각장애인 가정 내 말하는 가스자동화 차단기 지원	관할 행정복지센터
저소득 중증장애인 교통비 지원	생계급여, 의료급여, 주거급여 및 차상위 장애인 중 장애 정도가 심한 장애인 *제외대상 : 시설입소자, 장기입원자(30일 초과), 자동차소유자 제외	● 월 3만원의 교통비 지원	관할 행정복지센터
장애인 전동이동장비 수리지원	보은군 거주 한부모가정, 차상위장애인, 생계급여, 주거급여 수급자, 차상위	● 수급자 및 차상위계층 등록 장애인 : 연간 30만원 이내 수리비 전액 지원 ● 일반장애인 : 연간 15만원 이내 수리비 2분의1 지원	관할 행정복지센터
출산축하금	보은군에 출생신고한 신생아	● 1인당 100만원(장애아의 경우 200만원)	보은군보건소 건강증진과 (043-540-5615)
산후조리비용 지원	2024.1.1. 이후 출산하고 보은군에 출생신고한 자	● 출생아 1인당 산후조리비 100만원 지원	보은군보건소 건강증진과 (043-540-5615)



## 11. 단양군

### 11-1. 복지서비스

※ 여성장애인 출산비용지원 사업은 제한 있음. p.27 여성장애인 출산비용지원 참고

사업명	대 상	내 용	문 의
여성장애인 가사도우미 서비스	저소득 가정의 등록 여성장애인	•여성장애인의 임신·출산·육아 및 가사활동 지원	단양군청 주민복지관 장애인복지팀 (043-420-2153)
충북인재 장학금지원 (곰두리)	1년 이상 충청북도 주소를 둔 도민 및 도민의 자녀 중 장애학생 (휴학생 제외)	•장학금 지급	충북인재 평생교육진흥원 (043-224-0223)
시각장애인가정 가스자동화 차단기 지원	기초생활수급자 및 차상위계층인 시각장애인 가정	•시각장애인 가정 내 말하는 가스자동화 차단기 지원	관할 행정복지센터
노인장기요양기관 재가급여 지원	장기요양등급이 있는 기초의료급여 수급자 및 기타의료급여수급자	•대상자의 재가급여서비스(방문목욕, 방문요양 등) 비용 지원	관할 행정복지센터
양육수당지원	부모와 함께 단양군에 거주 중인 만 0세~5세 이하의 셋째 이상 자녀	•0세 : 350,000원 •1세 : 308,000원 •2세 : 254,000원 •3~5세 : 158,000원	관할 행정복지센터

### 여성장애인 출산비용지원

대 상	내 용	
여성장애인	120만원	※ 보건복지부에서 진행하는 사업으로 전국에서 시행되고 있으며, 지자체에서 시행하는 장애가정출산지원금사업과 중복지급 불가하며 심한장애인일 경우 차액금만 지원

#### 출처

- 보건복지부[웹사이트]. (2024.09.11.) <http://www.mohw.go.kr>
- 복지로[웹사이트]. (2024.09.11.) <https://www.bokjiro.go.kr>
- 국립재활원[웹사이트]. (2024.09.11.) <http://www.nrc.go.kr>
- 국민건강보험공단[웹사이트]. (2024.09.11.) <https://www.nhis.or.kr>
- 충북도청가치차람[웹사이트](2024.09.11.) [www.chungbuk.go.kr](http://www.chungbuk.go.kr)
- 2024년 장애친화 산부인과 지원 사업안내 (2024. 보건복지부)
- 2024년 장애인복지시설 사업안내 (2024. 보건복지부)
- 2024년 장애인건강보건관리 사업안내 (2024. 보건복지부)



# 장애인의 건강한 삶, 충청북도지역장애인보건의료센터가 함께합니다.



충청북도지역장애인보건의료센터 [www.cbrh.or.kr](http://www.cbrh.or.kr)

☎ 유선전화 | 043-269-2700

☎ 휴대전화 | 010-3778-2704

💬 카카오톡 | 🔍 충북지역장애인보건의료센터



홈페이지



카카오톡  
채널



유튜브



인스타그램