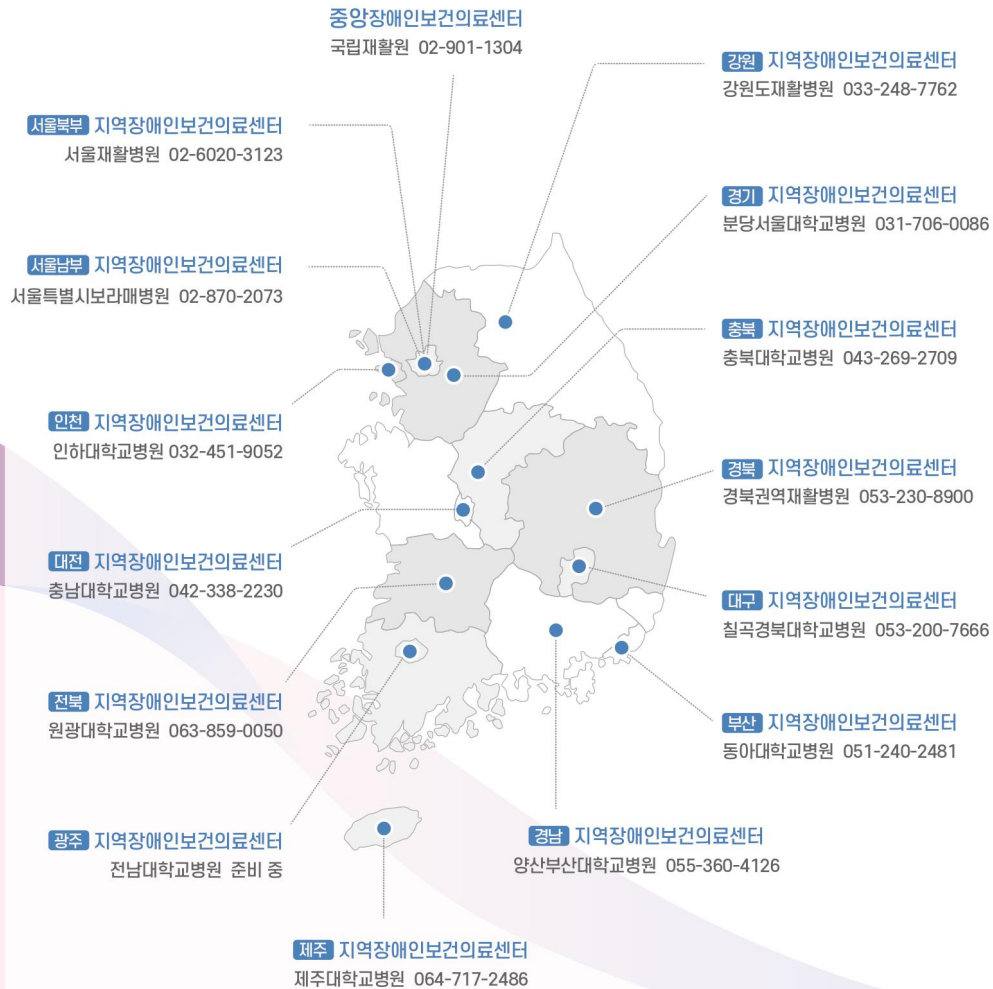


## 장애인보건의료센터 안내



지역장애인보건의료센터는 병원급 이상 의료기관으로 21년 기준 14개소 운영 중이며,  
22년까지 총 19개소로 단계적 확대 예정입니다.

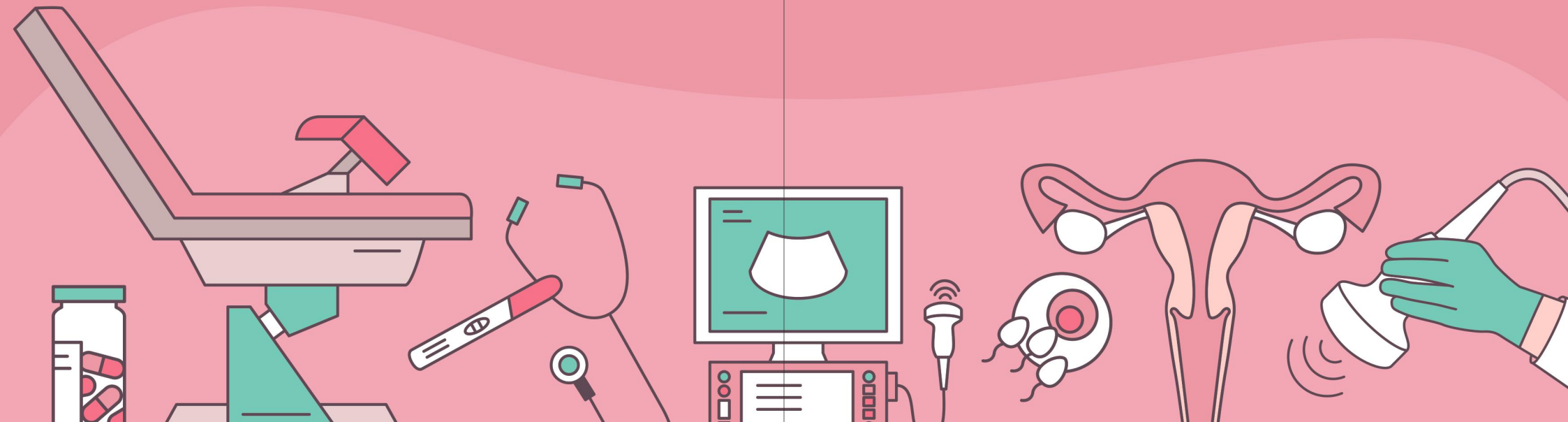
여성장애인 건강보건관리를 위한

# 장애인 보건의료센터 안내

여성장애인의 건강한 삶을  
함께 만들어 가는  
장애인보건의료센터

장애인보건의료센터는  
여성장애인의  
임신·출산 및 생애주기별  
건강관리와 의료접근성 향상을 위해  
최선을 다하고 있습니다.

여성장애인의  
건강하고 행복한 삶을  
지원합니다.

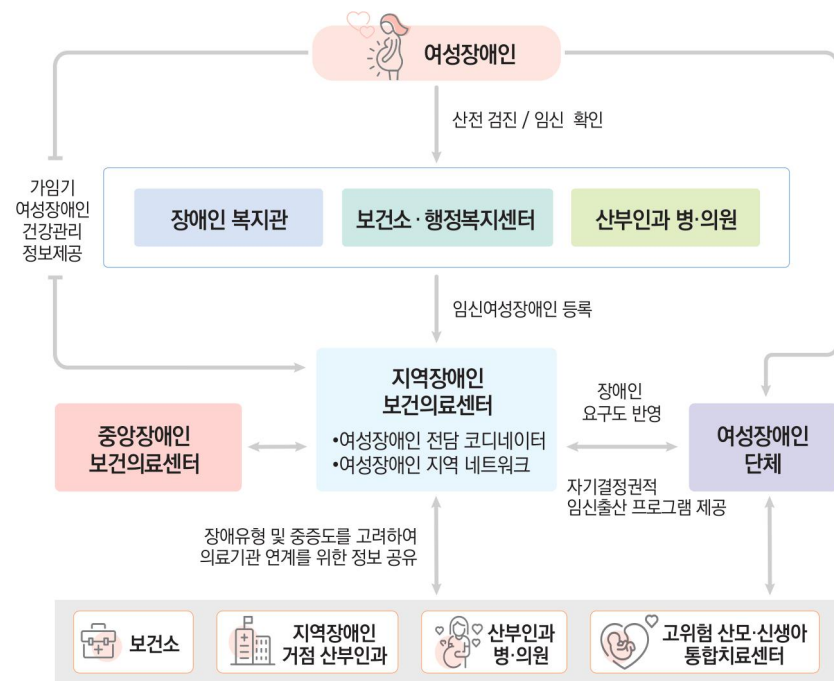


# 장애인보건의료센터

## 여성장애인 건강보건관리사업 안내

전국 장애인보건의료센터는 지역 내 의료기관, 보건소, 복지관, 행정복지센터, 장애인단체 등과 협력하여 임신 여성장애인 등록관리 및 건강보건관리 사업을 수행하고 있습니다.

### [ 여성장애인 임신·출산에 대한 모성 보건사업 제공 체계 ]



### 임신 여성장애인 등록관리

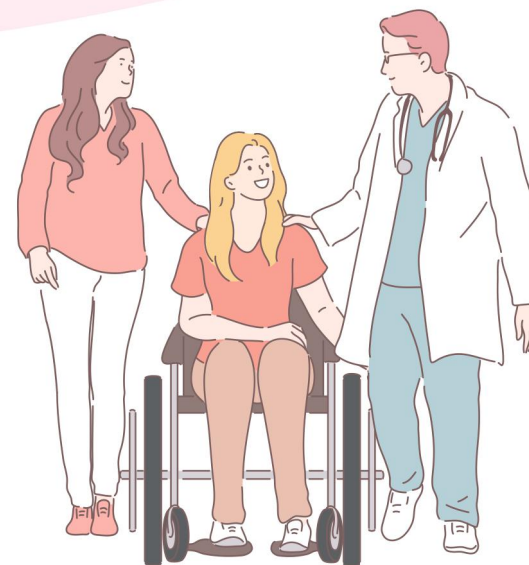
- ☑ 사 업 대 상 : 임신한 여성장애인으로 임신 진단 후부터 분만 후 6개월까지
- ☑ 사 업 내 용 : 지역 내 임신 여성장애인을 등록하여 장애특성 및 건강 요구도를 파악하여 지역사회 자원 연계 및 지속적인 건강관리 수행
- ☑ 세 부 사 업 :
  - 임신 여성장애인 등록 및 상담
  - 임신 여성장애인 건강 중심 사례관리
  - 보건소 모자보건실, 산부인과, 복지관 등과의 협력을 통한 서비스 연계
- ☑ 서비스비용 : 본인부담금 없음  
※ 단, 연계된 기관의 서비스 이용 시 본인부담금 발생할 수 있음.
- ☑ 신 청 방 법 : 지역 내 장애인보건의료센터 방문 및 전화, 홈페이지 신청

# 장애인보건의료센터 여성장애인 건강보건관리사업 안내

전국 장애인보건의료센터는 지역 내 의료기관, 보건소, 복지관, 행정복지센터, 장애인단체 등과 협력하여 임신 여성장애인 등록관리 및 건강보건관리 사업을 수행하고 있습니다.

## 임신 여성장애인 건강 클리닉

- ☑ 사 업 대 상 임신한 여성장애인으로 임신 진단 후부터 분만 후 6개월까지
- ☑ 사 업 내 용 임신 여성장애인 산전·산후 의료서비스 제공 및 지원
- ☑ 세 부 사 업
  - 임신한 여성장애인의 산전·후 건강관리를 위한 의료서비스 제공 및 연계
  - 임신·출산·육아와 관련된 보건·의료·복지 서비스 정보 제공 및 연계
  - 전반적인 건강상태 등 여성건강 진료 및 지원
  - 심리상담 및 진료 의뢰
  - 통합 사례관리와의 연결
- ☑ 서비스비용 본인부담금 없음  
※ 단, 연계된 기관의 서비스 이용 시 본인부담금 발생할 수 있음.
- ☑ 신 청 방 법 지역 내 장애인보건의료센터 방문 및 전화, 홈페이지 신청



## 여성장애인 건강관리 교실

- ☑ 사 업 대 상 지역 내 여성장애인과 가족
- ☑ 사 업 내 용 여성장애인에게 특화된 당사자·가족지원 프로그램으로 장애 유형별·생애주기별 건강관리 교육 운영
- ☑ 세 부 사 업
  - 임신·출산·육아 관련 교육 및 상담
  - 장애유형별 산전·산후관리 및 육아 프로그램 운영
  - 청소년기 및 갱년기 등 생애주기별 여성장애인 건강관리 교육
- ☑ 서비스비용 본인부담금 없음  
※ 단, 연계된 기관의 서비스 이용 시 본인부담금 발생할 수 있음.
- ☑ 신 청 방 법 지역 내 장애인보건의료센터 방문 및 전화, 홈페이지 신청



# 서울특별시 북부

## 지역장애인보건의료센터



기 관 명 서울재활병원  
지 정 연 도 2019년  
주 소 서울특별시 은평구 갈현로 11길 30  
홈 페이지 [www.seoulnhc.com](http://www.seoulnhc.com) → 사업안내  
→ 여성장애인 모성보건사업  
상담 및 신청 02-6020-3123



서울특별시  
지역장애인보건의료센터

# 서울특별시 남부

## 지역장애인보건의료센터



기 관 명 서울특별시 보라매병원  
지 정 연 도 2018년  
주 소 서울특별시 동작구 보라매로 5길 15,  
전문건설회관 15층  
홈 페이지 [www.brmh.org](http://www.brmh.org) → 병원소개  
→ 공공의료본부  
상담 및 신청 02-870-2073



서울특별시  
지역장애인보건의료센터

# 경기도

## 지역장애인보건의료센터



기 관 명 분당서울대학교병원  
지 정 연 도 2020년  
주 소 경기도 성남시 분당구 대왕판교로 670,  
유스페이스2 A동 308호  
홈 페이지 [www.grdhc.org](http://www.grdhc.org) → 지원서비스  
→ 여성장애인 모성보건사업  
상담 및 신청 031-706-0086



경기도  
지역장애인보건의료센터

# 인천광역시

## 지역장애인보건의료센터



기 관 명 인하대학교병원  
지 정 연 도 2020년  
주 소 인천광역시 중구 서해대로 366  
홈 페이지 [www.irhmc.org](http://www.irhmc.org) → 사업 → 모성보건사업  
상담 및 신청 032-451-9052



인천광역시  
지역장애인보건의료센터

## 대전광역시

### 지역장애인보건의료센터



기 관 명 충남대학교병원  
지 정 연 도 2018년  
주 소 대전광역시 중구 문화로 282  
홈 페이지 [djmc.cnuh.co.kr](http://djmc.cnuh.co.kr) → 사업 → 여성장애인  
모성보건사업  
상담 및 신청 042-338-2230



## 광주광역시

### 지역장애인보건의료센터



기 관 명 전남대학교병원  
지 정 연 도 2021년  
주 소 광주광역시 동구 제봉로 42  
홈 페이지 준비 중  
상담 및 신청 준비 중

## 충청북도

### 지역장애인보건의료센터



기 관 명 충북대학교병원  
지 정 연 도 2021년  
주 소 충청북도 청주시 서원구 1순환로 776  
홈 페이지 준비 중  
상담 및 신청 043-269-2709

## 전라북도

### 지역장애인보건의료센터



기 관 명 원광대학교병원  
지 정 연 도 2019년  
주 소 전라북도 익산시 무왕로 893,  
원광문화센터2층  
홈 페이지 [www.wkuh.org/ldhc](http://www.wkuh.org/ldhc) → 지원서비스안내  
→ 여성장애인 모성보건사업  
상담 및 신청 063-859-0050



# 대구광역시

## 지역장애인보건의료센터



기 관 명 칠곡경북대학교병원  
지 정 연 도 2021년  
주 소 대구광역시 북구 호국로 807, 2동 4층  
홈 페이지 준비 중  
상담 및 신청 053-200-7666

# 부산광역시

## 지역장애인보건의료센터



기 관 명 동아대학교병원  
지 정 연 도 2020년  
주 소 부산광역시 서구 대신공원로 26, 중앙관 1층  
홈 페이지 [www.brhmc.or.kr](http://www.brhmc.or.kr) → 사업마당  
→ 여성장애인 모성보건사업  
상담 및 신청 051-240-2481



부산광역시  
지역장애인보건의료센터

# 경상북도

## 지역장애인보건의료센터



기 관 명 경북권역재활병원  
지 정 연 도 2021년  
주 소 경상북도 경산시 미래로120  
홈 페이지 [www.krh.or.kr](http://www.krh.or.kr) → 사업소개  
→ 여성장애인 모성보건사업  
상담 및 신청 053-230-8900



경상북도  
지역장애인보건의료센터

# 경상남도

## 지역장애인보건의료센터



기 관 명 양산부산대학교병원  
지 정 연 도 2018년  
주 소 경상남도 양산시 물금읍 금오로 20,  
영남권역재활병원 1층  
홈 페이지 [www.경상남도지역장애인보건의료센터.org](http://www.경상남도지역장애인보건의료센터.org)  
→ 지원서비스 → 여성모성 보건사업  
상담 및 신청 055-360-4126



경상남도  
지역장애인보건의료센터



## 강원도

### 지역장애인보건의료센터



기 관 명 강원도재활병원  
지 정 연 도 2019년  
주 소 강원도 춘천시 충열로 142번길 24-16  
홈 페이지 [www.grhm.or.kr](http://www.grhm.or.kr) → 사업안내  
→ 여성장애인 모성보건사업  
상담 및 신청 033-248-7762



## 중앙

### 장애인보건의료센터



기 관 명 국립재활원  
지 정 연 도 2018년  
주 소 서울특별시 강북구 삼각산로 58, 나래관 3층  
홈 페이지 [www.nrc.go.kr](http://www.nrc.go.kr) → 중앙장애인보건의료센터  
→ 주요사업안내 → 여성장애인 건강보건관리  
문 의 02-901-1304



## 제주특별자치도

### 지역장애인보건의료센터



기 관 명 제주대학교병원  
지 정 연 도 2020년  
주 소 제주특별자치도 제주시 아란13길 15, 지하1층  
홈 페이지 [www.jrhm.or.kr](http://www.jrhm.or.kr) → 사업안내  
→ 여성장애인 모성보건사업  
상담 및 신청 064-717-2486



여성장애인의 임신·출산과 건강을  
장애인보건의료센터가 함께 하겠습니다.