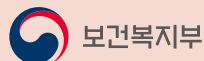


여성장애인의 임신과 출산, 건강한 삶을

지역장애인보건의료센터가 함께 합니다



충청북도
지역장애인보건의료센터



충청북도

여성장애인의 임신과 출산, 건강한 삶을
**지역장애인보건의료센터가
함께 합니다**



충청북도
지역장애인보건의료센터



| 차 | 례 |

- I** **충북지역장애인보건의료센터 소개** 06
- II** **여성장애인 모성보건사업** 08
 - 여성장애인의 건강관리 서비스 안내 08
 - 1. 서비스 이용 08
 - 1) 대상
 - 2) 서비스 비용
 - 3) 상담문의
 - 4) 이용절차
 - 2. 서비스 내용 10
 - 1) 임신 여성장애인 등록관리
 - 2) 임신 여성장애인 건강클리닉 (의료서비스 제공)
 - 3) 임신 여성장애인 건강관리교실
- III** **여성장애인 친화병원 및 장애친화산부인과와의 연계·협력** 14
- IV** **여성장애인 임신·출산에 대한 모성보건사업 제공 체계** 17

- V** **임신·출산 지원 서비스안내 (정부24 www.gov.kr)** 18
 - 1. mam편한 임신 18
 - 1) mam편한 임신 서비스 지원
 - 2) 난임부부 시술비 지원
 - 3) 상담 및 교육
 - 2. 행복출산 23
 - 1) 행복출산 원스톱 서비스 신청
 - 2) 지역별 출산 지원 서비스 안내
 - 3. 여성장애인 출산비용 지원 36
 - 4. 건강보험 임신·출산 진료비 지원 37
 - 5. 첫만남 이용권 지원 38
 - 6. 아이돌봄 서비스 지원 39
- VI** **임신 출산 복지서비스 안내 (복지로 www.bokjiro.go.kr)** 40
- VII** **보건소 임신부·영유아 사업안내** 42
- viii** **부록** 43
 - 1. 충청북도 여성장애인 가임기 및 출산 현황 44
 - 2. 충청북도 산부인과 현황 (분만실보유, 난임시술지정병원) 48
 - 3. 충청북도 산후조리원 현황 54
 - 4. 사회서비스 (산모신생아) 제공기관 55
 - 5. 119 안심콜 서비스 - 임신부 56
 - 6. 임신·출산·육아에 유용한 사이트 60



I

충청지역장애인보건의료센터 소개



충청북도 지역장애인보건의료센터는 보건복지부와 충청북도의 지정으로 지역 장애인에게 건강보건관리사업을 수행하기 위해 운영되는 기관입니다.

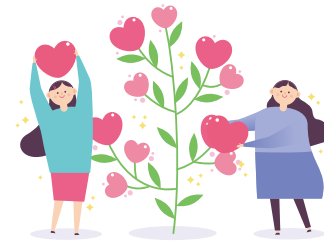
장애인의 건강보건관리사업

지역사회 보건의료 - 복지서비스의 의사결정 주체들간의 연계·조정으로 장애인이 자신이 속한 지역사회속에서 자원을 활용하여 건강한 삶을 스스로 영위하고 주체적인 삶을 살 수 있도록 지원하는 사업

주요 사업

1. 장애인 건강보건관리사업

- 장애인 건강보건관리
- 지역사회기반의 의료복지 서비스 전달체계 구축



2. 여성장애인 모성보건사업

- 여성장애인 건강보건관리

3. 보건의료인력 및 장애인 가족에 대한 교육

- 보건의료인력 및 종사자 장애인 건강권 교육
- 장애인과 가족에 대한 건강교육



4. 건강검진, 진료 재활 등 의료서비스 연계제공 지원

- 장애인 진료, 재활 의료서비스
- 건강검진 연계 제공

II

여성장애인 모성보건사업

여성장애인의 건강관리 서비스 안내

1 서비스 이용

1) 대상

- ▶ 충청북도 도내에 거주하고 있는 임신준비 및 임신한 여성 장애인 및 여성 장애인과 가족

2) 서비스 비용

- ▶ 본인 부담금 없음
- ※ 단, 연계된 기관의 서비스 이용 시 본인 부담금 발생할 수 있음

3) 상담 문의

- ▶ 전화 (043 -269 -2709), 방문, 홈페이지 등을 통해 등록 가능

4) 이용 절차



2 서비스 내용

*산부인과의 직접 진료가 어려운 경우, 해당지역 내 의료서비스 연계 제공

1) 임신 여성장애인 등록 관리 (DB 구축)

【 사업 대상 】

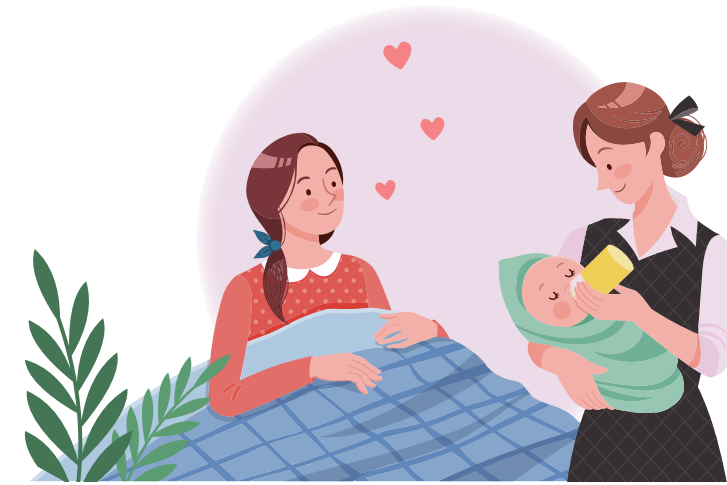
- ▶ 임신한 여성장애인으로 임신 진단 후부터 분만후 6개월까지
(※ 지역적 여건에 따라 보건소 산모 및 영유아 전문 방문건강관리사업에 연계할 경우, 산모와 영유아에 대한 지원도 가능)

【 사업 내용 】

- ▶ 임신 여성장애인 등록관리 ▶ 장애 특성 및건강요구도를 파악
- ▶ 지역사회 지원 연계 및 지속적인 건강관리 수행지원
 - 중장기 추진계획
 - 장기적으로 임신여성장애인 정보시스템을 구축하여 상호 정보교류

【 세부 사업 】

- ▶ 지역장애인보건의료센터와 보건소의 모자보건사업, 지역 산부인과 병의원과의 임신부의 건강정보를 상호 의뢰
- ▶ 의료적인 의사소통을 할 수 있도록 정보의뢰체계를 구축하고, 보건소 방문건강관리 사업에 신규프로그램으로 지원 및 통합사례관리로 연결
- ▶ 개인정보에 대한 보안 방안을 마련하고 개인정보보호법에 위배되지 않도록 상호인력을 교육
- ▶ 임신출산 여성이 등록관리 시스템을 이용함에 있어 ‘개인정보 수집 및 활용동의서’ 를 반드시 청구



2) 임신 여성장애인 건강클리닉 (의료서비스 제공)

【 사업 대상 】

- ▶ 임신준비 및 임신한 여성 장애인으로 분만 후 6개월까지

【 사업 내용 】

- ▶ 임신 여성장애인 산전·산후 의료서비스 제공 및 지원
- ▶ 중장기 추진계획:장애친화산부인과 지정을 통한 여성장애인 의료서비스 연계

【 세부 사업 】

- ▶ 전문의(산부인과·여성건강전문의)에 의한 임신준비 및 산전·산후관리와 우울증 등 정신건강관리 포함
- ▶ 전반적인 건강상태 등 여성건강(산부인과)진료 의뢰 및 대면 보건교육, (학대 폭력 등 포괄적 사정 포함), 심리상담 및 진료 의뢰, 전화 상담, 통합사례관리와 연결
- ▶ 대상자별, 장애유형별 맞춤형 산모교육(교실) 운영으로 연결

여성장애인의 건강관리 서비스 안내

3) 여성장애인 건강관리교실

【 사업 대상 】

- ▶ 충청북도 도내 여성장애인과 가족

【 사업 내용 】

- ▶ 여성장애인에게 특화된 당사자·가족 지원 프로그램으로 장애유형별·생애 주기별 건강관리 교육 운영
- ▶ 중장기추진계획
- ▶ 장애유형별 여성장애인의 산모 및 건강관리교실 내실화

【 세부 사업 】

- ▶ 청소년기, 갱년기 등 여성장애인 건강관리 교육 (청소년기 성교육, 갱년기 만성질환, 비만교실 등)
- ▶ 임신·출산 여성장애인 건강관리 교육 (산모교실)
- ▶ 장애유형별 임신출산계획, 임신 전 주의사항, 산전프로그램, 검진방법, 약물관리, 의료기관 선정방법 등



청소년기 건강관리교실



갱년기 건강관리교실

구분 : 회차별 주제(예)_ 교육대상자의 특성 및 요구에 따라 진행



임신 준비

- 1차시 나도 부모가 될 수 있을까요? 2차시 계획된 임신을 준비하세요
- 3차시 자신에게 맞는 산부인과 고르기과 이용 팁
- 4차시 알아두면 유익한 임신·출산 여성장애인 지원 정책 및 복지 서비스
- 5차시 선배 여성장애인과과의 만남



임신 중

- 1차시 임신주수별 변화와 산전검사
- 2차시 장애유형별 임신 중 내몸 건강관리
- 3차시 출산과정의 이해와 분만 방법
- 4차시 출산용품 준비하기 및 육아용품 만들기 체험
- 5차시 임산부의 남편 (함께하는 남편 교실)



출산 후

- 1차시 산후관리 2차시 유방관리 및 수유방법
- 3차시 월령별 발달과 아기 돌보기 4차시 영유아 건강관리 및 예방접종

Ⅲ

여성장애인 친화병원 및 장애친화산부인과와의 연계·협력



장애친화 산부인과(여성장애인 친화병원) 안내

1) 기본운영 방향

- ▶ 장애인 임신부에게 적절한 산과 및 부인과 진료 제공
- ▶ 여성장애인과 태아의 건강을 관리
- ▶ 중앙·지역장애인보건의료센터 등 장애인 건강 관련 기관과 협력 체계 구축
- ▶ 장애인 임신부에게 지속적인 전문 모자의료서비스 제공

2) 기능

- ▶ 권역 내 여성장애인 진료의 거점 역할 수행
 - 일반 산부인과를 이용하기 힘든 중증 여성장애인이 이용하기 쉬운 병원 운영을 목표로 산과 및 부인과 진료 제공
 - 여성장애인의 임신, 분만, 신생아 관리까지 연속적인 치료 제공
 - 합병증이 수반된 장애인의 분만 등 모자의료와 관련된 고도의 의료행위 수행

- 임신과 출산과정에서 발생할 수 있는 자율신경반사부전, 경련, 방광 및 장 관련 문제, 근골격계 질환 등의 합병증을 관리할 수 있는 다학제적인 진료협력체계 구축
- 장애 (척수, 뇌병변, 장기관련 등)와 관련 합병증 (신경인성 방광, 동반 만성질환, 다발성 근골격계질환, 정신건강 등)의 통합적 관리 제공
- 권역 내 개인병원에서 거점병원으로 유기적인 연계체계 마련
- ▶ 24시간 365일 여성장애인 고위험 분만, 응급진료 시행
 - 당직체계 운영을 통해 24시간 분만 가능한 진료체계 유지
 - 항시 진료 가능한 준비체계, 전용시설 및 장비운영 등으로 신속하고 집중적인 치료 제공
- ▶ 여성장애인 평생 건강관리 연계서비스 제공
 - 부인과 정기검진, 갱년기 호르몬 치료, 노년기 골다공증 및 비뇨생식계질환 등 생애주기별 질환 관리 및 장애관련 만성질환 관리 담당
 - 장애인 건강보건관리 사업과의 연계·협력 방안

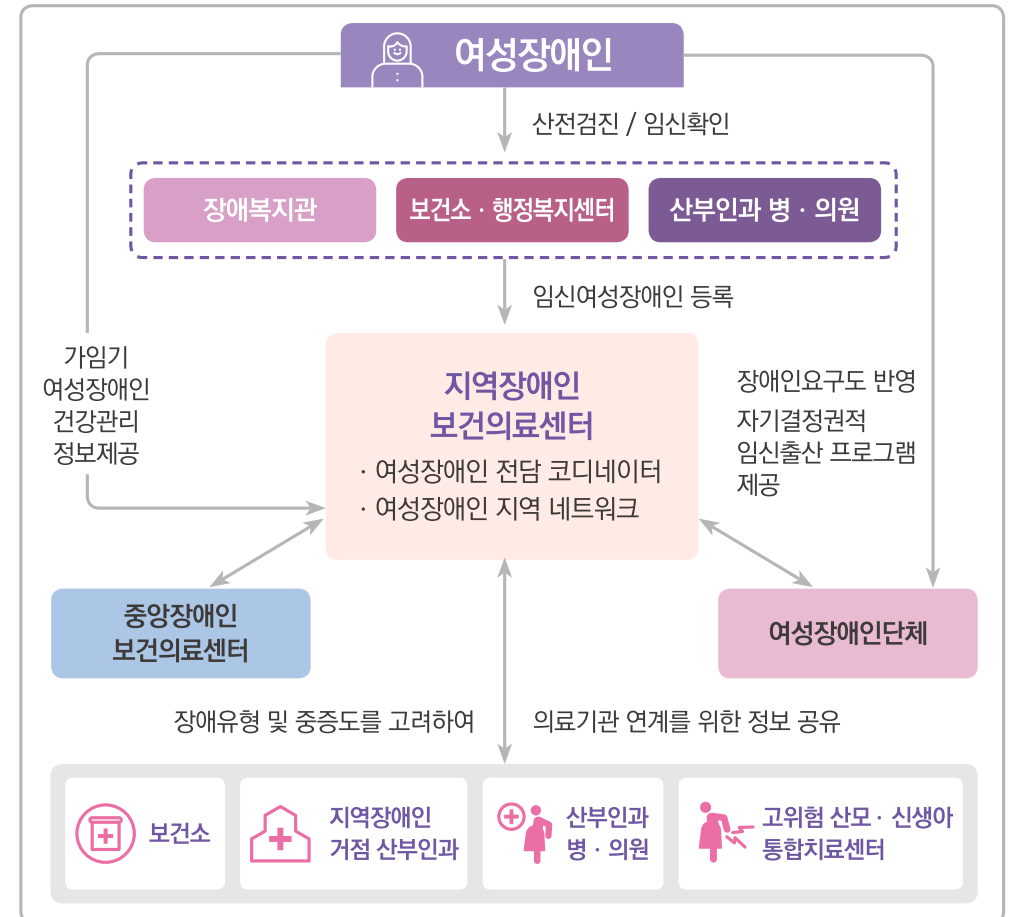


장애인 건강보건관리 사업과의 연계·협력 방안

- ▶ 장애친화산부인과(여성장애인 친화병원)과의 지역장애인보건의료센터 연계 및 협력체계 구축
 - 전문적인 산부인과 서비스 필요 대상자 연계시 포괄적 여성장애인 건강관리 서비스 제공
 - 지역사회 내 여성장애인&가족 대상 건강교육 운영
 - 장애인 건강권 관련 기관종사자 교육 의뢰
 - 건강검진 결과 여성장애인 유소견자에 대한 산부인과 진료 의뢰 시 소견에 맞는 전문의료서비스 제공
 - 여성장애인 관련 데이터 축적을 통한 연구 수행
- ▶ 지역 내 산부인과 진료 연계 및 협력체계 구축
- ▶ 지역 내 장애인 복지관 건강교실 협력 운영

IV

여성장애인 임신·출산에 대한 모성보건사업 제공 체계





임신 · 출산 지원 서비스 안내

(정부24 www.gov.kr)

임신 · 출산 지원 서비스안내

1) 맘 편한 임신

1) 맘 편한 임신 온라인 통합처리 신청

▶ 엽산제, 철분제 등 임신지원 서비스를 한번에 통합하여 신청하는 서비스

2) 맘 편한 임신 서비스 세대원 동의

▶ [임신 출산 진료비 지원(의료수급자)]과 [에너지 바우처 신청]과 [산모 신생아 건강 관리 지원] 서비스 신청의 경우 세대원의 동의를 얻어야 서비스가 신청이 가능

【 서비스 신청가능 목록 확인 】

<p>엽산제 지원</p>  <p>임신초기부터 신청가능 (택배신청가능) ※ 택배요금 본인부담</p>	<p>철분제 지원</p>  <p>임신초기부터 신청가능 (택배신청가능) ※ 택배요금 본인부담</p>
<p>표준모자보건수첩</p>  <p>임신초기부터 신청가능 (택배신청가능) ※ 택배요금 본인부담</p>	<p>맘편한 KTX</p>  <p>코레일 멤버십가입 가입 후 멤버십 번호 필요 ※ 신청 당일 이용 불가</p>
<p>임신출산 진료비 지원 (국민행복 카드)</p>  <p>임신 중이거나 분만 후 6개월 미만인 의료급여, 생계급여, 의료생계급여 수급자 신청 가능</p>	<p>임신출산 진료비 지원 (의료수급자)</p>  <p>임신초기부터 신청가능 (택배신청가능) ※ 택배요금 본인부담</p>
<p>청소년 산모 임신출산 의료비 지원</p>  <p>만 19세 이하 산모 신청가능</p>	<p>산모·신생아 건강관리</p>  <p>출산예정일 40일 이전 ~ 출산일로부터 30일까지 신청가능</p>
<p>에너지 바우처</p>  <p>임신 중이거나 분만 후 6개월 미만인 의료급여, 생계급여, 의료생계급여 수급자 신청 가능</p>	<p>SRT 임신부 할인</p>  <p>에스알 멤버십가입 가입 후 멤버십 번호 필요 ※ 신청 당일 이용 불가</p>

난임부부 시술비 지원



1) 서비스 신청 및 지원결정 통지서 출력

- ▶ 보건복지부 난임부부 시술비 지원 서비스 신청으로 처리할 수 있는 서비스 서비스 신청 전 아래의 난임부부 시술비 지원 안내를 반드시 확인바람

2) 난임부부 시술비지원 배우자 동의

- ▶ 난임부부 시술비의 경우 배우자동의를 거쳐야 서비스가 신청가능

난임부부 시술비 지원

난임 부부 시술비 지원을 위한 온라인 신청을 제공하는 서비스

중앙난임 우울증 상담센터

난임부부에 대한 상담서비스를 운영

상담 및 교육



여성장애인 교육지원

여성장애인 교육지원 교육을 제공하는 서비스

한국마더세이프 전문상담센터

한국마더세이프에서 임신부에 대한 위기관리 상담센터를 운영

여성 장애인 교육 지원

장애와 여성이라는 이중 제약으로 교육 기회를 갖지 못한 여성 장애인들에게 교육서비스를 제공하여, 여성장애인의 역량 강화를 통한 사회참여 기회 확대 및 삶의 질 개선에 기여

어떤 내용인지 궁금하시죠?

지원형태 : 교육/용역

지원내용 : •역량강화교육 프로그램, 상담·사례관리, 자조모임

- (상담·사례관리) 상주하는 전문 상담가에 의해 운영
*종합상담, 동료상담, 생활법률상담, 인권상담, 성폭력상담, 사례관리
- (역량강화교육 사업 프로그램) 교육, 건강, 사회, 문화, 경제 영역
*기초교육에서 사회참여 역량강화교육을 포괄하는 다양한 프로그램 구성
- (자조모임)회칙에 따라 이용 여성장애인의 회비를 징수하여 운영되는 모임
*등산모임, 문화탐방모임, 여행모임, 사회봉사모임
- (지역사회 연계) 사업수행기관 및 지역사회 관련 기관과의 연계

이런 분들께 해당합니다

지원대상 : •등록 여성장애인

이용 방법은 이렇습니다

절차/방법 : 읍면동 및 사업 수행기관 방문 신청

구비서류 : 사업 수행기관별 신청 접수

온라인신청 : 신청 불가능

접수기관 : 읍면동주민센터/연락처 읍면동주민센터

문의처 : 보건복지부콜센터 / 연락처 129

※ 해당 사이트로 이동 후, 보안설치로 로딩시간이 지연되거나 모바일에서 최적화된 화면으로 보이지 않을 수 있음

한국 마더세이프 전문센터 운영

임신, 수유부 및 예비 임신부에게 약물, 화학물, 방사선, 알코올 노출 등에 대한 온·오프라인 무료상담 및 정보를 제공

어떤 내용인지 궁금하시죠?

지원형태 : 정보제공

지원내용 : • 임신 중 감기약, 피임약 등 안전한 약물 사용에 대한 온·오프라인 무료상담 제공

- 중앙센터를 중심으로 대전, 대구, 광주, 부산, 울산 거점협력병원을 운영하여 근접거리 상담 실시
- 서울 중앙센터 : 국립중앙의료원 내, 무료 상담전화 : 1588-7309
- 고혈압 등의 만성질환이나 임신 초기 임신 여부에 대하여 인지하지 못한 상황에서, 약물, 흡연, 음주 등에 노출된 임신부에게 노출에 따른 기형 발생 위험성에 관한 상담 및 정보제공
- 모유 수유부가 부득이하게 급·만성질환으로 약물 등에 노출되는 경우 위험 및 안전성에 대한 상담 및 정보제공
- 임신을 계획하는 모든 여성에게 임신 시 태아에 위험이 되는 요인에 대한 평가 및 정보제공

이런 분들께 해당합니다

지원대상 : • 전 국민(특히, 예비부부 및 임신부)

이용 방법은 이렇습니다

온라인신청 : 신청가능

문의처 : 한국마더세이프 전문상담센터 / 연락처 1588-7309

※ 해당 사이트로 이동 후, 보안설치로 로딩시간이 지연되거나 모바일에서 최적화된 화면으로 보이지 않을 수 있음

2 행복출산

행복출산 원스톱 서비스 신청

임신·출산관련 서비스 통합처리 신청(행복출산)

출산 후에 받을 수 있는 양육수당, 아동수당 등 다양한 수혜서비스를 한 번의 통합신청으로 처리할 수 있는 서비스

신청자격 : 신청인 출산자(산모) 본인 또는 배우자

통합신청 가능한 출산 지원서비스

전국 공통	지자체 서비스
<ul style="list-style-type: none"> · 영아수당 · 아동수당 · 여성장애인출산비용지원 · 저소득층기저귀·조제분유지원 · SRT 다자녀 가족 할인 · 첫만남 이용권 · 출산가구 전기료 경감 · 다자녀 전기료 경감 · 다자녀 도시가스료 경감 · 다자녀 지역난방비 경감 · KTX 다자녀 행복 	<ul style="list-style-type: none"> · 양육수당 · 해산급여 · 시도 출산지원금 · 출산용품 · 다자녀 가족사랑카드 · 유축기 대여 · 5-Touch 건강교실 · 시군구 출산지원금 · 다자녀출산축하 · 다자녀 차량용 스티커 발급 · 산후모유 수유교실

* 지방자치단체마다 서비스가 다를 수 있습니다.

행복출산 원스톱 서비스 신청방법

온라인 신청

- ① 행복출산 통합처리 신청 버튼 클릭 → ②간편인증 또는 인증서 로그인 → ③ 신청서 작성 및 구비서류 교부 신청 → ④접수처(주민센터)확인·접수

방문 신청

- ① 출생자의 주소지 읍·면·동 주민센터 방문 → ②신청서 제출 → ③ 신청결과 확인
- ※방문신청 시 신분증 지참 및 공공요금 감면을 위해 고객번호 확인 필요
※접수 완료 후 전기·가스 지역난방은 차월고지서에 감면 반영

【 지역별 출산 지원 서비스 조회 】

충청북도 괴산군

● 출산양육지원금 지원

방문신청

2021.12.31. 이전 둘째이상 출산 시 부모에게 출산양육지원금 지급

- 신청기간 : 상시신청
- 접수기간 : 주민센터, 보건소, 시·군·구청
- 전화문의 : 기획관리실 청년정책담당관/043-220-2883
- 지원형태 : 현금

● 출산장려금 지원

방문신청

출생 영아를 위해 출산장려금 지원

- 신청기간 : 상시신청
- 접수기간 : 주민센터
- 전화문의 : 보건소 건강증진과 모자건강팀/043-830-2356
- 지원형태 : 현금

● 산모·신생아 건강관리 본인부담금 지원

방문신청

출산가정에 산모신생아 건강관리사 비용 지원

- 신청기간 : 상시신청
- 접수기간 : 주민센터
- 전화문의 : 보건소 건강증진과 모자건강팀/043-830-2356
- 지원형태 : 이용권

● 산모·신생아 건강관리사 지원

타사이트신청

중위소득 150% 초과 출산가정에 산모신생아 건강관리사 서비스 지원

- 신청기간 : 상시신청
- 접수기간 : 주민센터, 보건소, 시·군·구청
- 전화문의 : 보건소 건강증진과 모자건강팀/043-830-2356
- 지원형태 : 이용권

충청북도 단양군

● 출산양육지원금 지원

방문신청

2021.12.31. 이전 둘째이상 출산 시 부모에게 출산양육지원금 지급

- 신청기간 : 상시신청
- 접수기간 : 주민센터, 보건소, 시·군·구청
- 전화문의 : 기획관리실 청년정책담당관/043-220-2883
- 지원형태 : 현금

● 임산부 등에게 출생축하금 및 돌 축하금 지원

타사이트신청

임산부 등에게 출생축하금 및 돌 축하금 지원

- 신청기간 : 상시신청
- 접수기간 : 보건소
- 전화문의 : 단양군보건소/043-420-3228
- 지원형태 : 현금

● 산모 신생아 건강관리 지원

온라인신청

임산부에게 산모신생아 건강관리 서비스 지원

- 신청기간 : 상시신청
- 접수기간 : 보건소
- 전화문의 : 단양군보건소/043-420-3228
- 지원형태 : 현금



【 지역별 출산 지원 서비스 조회 】

충청북도 보은군

● 출산장려금 지원

방문신청

출산부모에게 출산축하금 및 출산장려금 지급

- 신청기간 : 상시신청
- 접수기간 : 주민센터
- 전화문의 : 주민복지과/043-540-3802
- 지원형태 : 현금

● 출산육아용품 지원

방문신청

임산부에게 출산육아용품 구입용으로 지역상품권 지급

- 신청기간 : 상시신청
- 접수기간 : 보건소
- 전화문의 : 건강증진과 모자보건팀/043-540-5727
- 지원형태 : 현금 현물

● 출산양육지원금 지원

방문신청

2021.12.31. 이전 둘째이상 출산 시 부모에게 출산양육지원금 지급

- 신청기간 : 상시신청
- 접수기간 : 주민센터·보건소, 시·군·구청
- 전화문의 : 기획관리실 청년정책담당관/043-220-2883
- 지원형태 : 현금

● 산모·신생아 건강관리사 이용 본인부담금 지원

방문신청

건강관리사 서비스 이용 후 본인부담금의 90% 지원 - 최대 지원한도 50만원

- 신청기간 : 상시신청
- 접수기간 : 보건소
- 전화문의 : 건강증진과 모자보건팀/043-540-5727
- 지원형태 : 현금

충청북도 영동군

● 출산양육지원금 지원

방문신청

출산가정에 출산양육지원금 지원

- 신청기간 : 상시신청
- 접수기간 : 주민센터
- 전화문의 : 기획감사관 인구정책팀/043-740-3042
- 지원형태 : 현금

● 출산양육지원금 지원

방문신청

2021.12.31. 이전 둘째이상 출산 시 부모에게 출산양육지원금 지급

- 신청기간 : 상시신청
- 접수기간 : 주민센터, 보건소, 시·군·구청
- 전화문의 : 기획관리실 청년정책담당관/043-220-2883
- 지원형태 : 현금

● 산모·신생아 건강관리 본인부담금 지원

방문신청

산모 및 신생아를 위해 산모신생아 건강관리사를 통한 산후조리 지원

- 신청기간 : 상시신청
- 접수기간 : 보건소
- 전화문의 : 보건소 건강증진과/043-740-5933
- 지원형태 : 이용권



【 지역별 출산 지원 서비스 조회 】

충청북도 옥천군

● 출산축하금 지원

온라인신청

출생한 신생아를 위해 출산축하금 및 출산용품 지원

- 신청기간 : 상시신청
- 접수기간 : 주민센터
- 전화문의 : 옥천군 보건소/043-730-2152
- 지원형태 : 현금

● 출산양육지원금 지원

방문신청

2021.12.31. 이전 둘째이상 출산 시 부모에게 출산양육지원금 지급

- 신청기간 : 상시신청
- 접수기간 : 주민센터, 보건소, 시·군·구청
- 전화문의 : 기획관리실 청년정책담당관/043-220-2883
- 지원형태 : 현금

● 산모·신생아 건강관리 지원

온라인신청

출산가정에 산모신생아 건강관리 서비스 지원

- 신청기간 : 상시신청
- 접수기간 : 보건소
- 전화문의 : 건강관리과/043-730-2153
- 지원형태 : 이용권



충청북도 옥천군

● 임신 전·산 후 영양제 지원

방문신청

관내 임신 준비 중인 여성에게 엽산제, 출산 후 여성에게 종합 영양제 지원

- 신청기간 : 엽산제(상시신청), 종합영양제(출산 후 2개월 이내)
- 접수기간 : 보건소
- 전화문의 : 옥천군 보건소/043-730-2154
- 지원형태 : 현물

● 산모·신생아 건강관리 본인부담금 지원

방문신청

산모신생아 건강관리 서비스의 본인부담금 지원

- 신청기간 : 상시신청
- 접수기간 : 보건소
- 전화문의 : 건강관리과/043-730-2153
- 지원형태 : 현금

● 신생아 건강보험료 지원

온라인신청

영아를 위해 신생아건강보험료 5년간 지원

- 신청기간 : 출생 후 3개월 이내
- 접수기간 : 주민센터
- 전화문의 : 옥천군 보건소/043-730-2152
- 지원형태 : 현금

● 여성장애인 가사도우미 지원

방문신청

여성장애인의 임신·출산·육아 및 가사활동 지원관련 도우미 파견

- 신청기간 : 상시신청
- 접수기간 : 사업수행기관(장애인복지관)
- 전화문의 : 옥천군노인장애인복지관/043-733-2500
- 지원형태 : 서비스

【 지역별 출산 지원 서비스 조회 】

충청북도 음성군

● 출생아의 출산장려금 지원

온라인신청

출생한 신생아를 위해 출산축하금 및 출산용품 지원

- 신청기간 : 상시신청
- 접수기간 : 주민센터, 보건소
- 전화문의 : 건강증진과/043-871-2173
- 지원형태 : 현금

● 출산양육지원금 지원

방문신청

2021.12.31. 이전 둘째이상 출산 시 부모에게 출산양육지원금 지급

- 신청기간 : 상시신청
- 접수기간 : 주민센터, 보건소, 시·군·구청
- 전화문의 : 기획관리실 청년정책담당관/043-220-2883
- 지원형태 : 현금

● 산모·신생아 건강관리 본인부담금 지원

온라인신청

출산가정에 산모신생아 건강관리 서비스의 본인부담금 지원

- 신청기간 : 상시신청
- 접수기간 : 보건소
- 전화문의 : 건강증진과/043-871-2172
- 지원형태 : 현금

● 출생축하용품(미아방지팔찌) 지원

기타

출산가정에 축하용품 지원

- 신청기간 : 상시신청
- 접수기간 : 주민센터
- 전화문의 : 혁신전략실/043-871-5413
- 지원형태 : 현물

충청북도 제천시

● 출산양육지원금 지원

방문신청

2021.12.31. 이전 둘째이상 출산 시 부모에게 출산양육지원금 지급

- 신청기간 : 엽산제(상시신청), 종합영양제(출산 후 2개월 이내)
- 접수기간 : 주민센터, 보건소, 시·군·구청
- 전화문의 : 기획관리실 청년정책담당관/043-220-2883
- 지원형태 : 현금

● 제천시 주택자금 지원

방문신청

제천시 주민에게 주택자금 또는 출산자금 지원

- 신청기간 : 상시신청
- 접수기간 : 주민센터
- 전화문의 : 기획예산과/043-641-5056
- 지원형태 : 현금

● 산모·신생아 건강관리 지원

온라인신청

중위소득 150% 이하 출산가구 등에 산모신생아 건강관리사 서비스 지원

- 신청기간 : 출생 후 3개월 이내
- 접수기간 : 온라인신청, 주민센터, 보건소
- 전화문의 : 건강관리과/043-641-3024
- 지원형태 : 이용권

● 산모·신생아 건강관리 지원(확대)

기타

중위소득 150% 초과 출산가구에 산모신생아 건강관리사 서비스 지원

- 신청기간 : 상시신청
- 접수기간 : 온라인 신청, 주민센터, 보건소
- 전화문의 : 건강관리과/043-61-3204
- 지원형태 : 이용권

【 지역별 출산 지원 서비스 조회 】

충청북도 제천시

● 첫만남 이용권

온라인신청

2022년도 이후 출생아를 출산한 제천시 주민에게 첫만남이용권 지원

- 신청기간 : 상시신청
- 접수기간 : 주민센터
- 전화문의 : 기획예산과/043-641-5056
- 지원형태 : 현금



충청북도 증평군

● 출산양육지원금 지원

방문신청

2021.12.31. 이전 둘째이상 출산 시 부모에게 출산양육지원금 지급

- 신청기간 : 엽산제(상시신청), 종합영양제(출산 후 2개월 이내)
- 접수기간 : 주민센터, 보건소, 시·군·구청
- 전화문의 : 기획관리실 청년정책담당관/043-220-2883
- 지원형태 : 현금

● 출생아 건강보험 지원

방문신청

사업 대상자에게 임신·출산 관련 진료비에 사용할 수 있는 이용권 지원

- 신청기간 : 2017년 이후 출생아 신규가입 불가
- 접수기간 : 2017년 이후 출생아 신규가입 불가
- 전화문의 : 증평군보건소/043-835-4226
- 지원형태 : 이용권

충청북도 진천군

● 출산축하금 지원

온라인신청

출생아 가정에 출산축하금 지원

- 신청기간 : 엽산제(상시신청), 종합영양제(출산 후 2개월 이내)
- 접수기간 : 주민센터, 보건소
- 전화문의 : 진천군보건소/043-539-7362
- 지원형태 : 현금

● 출산양육지원금 지원

방문신청

2021.12.31. 이전 둘째이상 출산 시 부모에게 출산양육지원금 지급

- 신청기간 : 상시신청
- 접수기간 : 주민센터, 보건소, 시·군·구청
- 전화문의 : 기획관리실 청년정책담당관/043-220-2883
- 지원형태 : 현금



【 지역별 출산 지원 서비스 조회 】

충청북도 청주시

● 장애인가정 출산지원금 지원

온라인신청

출산한 장애인가정에게 출산지원금 지급

- 신청기간 : 상시신청
- 접수기간 : 주민센터
- 전화문의 : 청주시청/043-201-1854
- 지원형태 : 현금

● 출산양육지원금 지원

방문신청

2021.12.31. 이전 둘째이상 출산 시 부모에게 출산양육지원금 지급

- 신청기간 : 상시신청
- 접수기간 : 주민센터, 보건소, 시·군·구청
- 전화문의 : 기획관리실 청년정책담당관/043-220-2883
- 지원형태 : 현금

● 산모·신생아 건강관리사 지원사업

온라인신청

출산가정에 산모신생아 건강관리사 서비스 지원

- 신청기간 : 상시신청
- 접수기간 : 보건소
- 전화문의 : 서원보건소/043-201-3270, 상당보건소/043-201-3167, 청원보건소/043-201-3492, 흥덕보건소/043-201-3365
- 지원형태 : 이용권

● 셋째 자녀 이상 양육지원금 지원

온라인신청

셋째아 이상 출생아를 위해 양육지원금 지급

- 신청기간 : 상시신청
- 접수기간 : 주민센터
- 전화문의 : 청주시 여성가족과/043-201-1762
- 지원형태 : 현금

충청북도 충주시

● 출산지원서비스

방문신청

출산가정에 출산장려금과 산후관리비, 셋째아 이상 건강보험료 지원

- 신청기간 : 상시신청
- 접수기간 : 주민센터
- 전화문의 : 충주시 보건소 모자보건팀/043-850-3532
- 지원형태 : 현금

● 출산양육지원금 지원

방문신청

2021.12.31. 이전 둘째이상 출산 시 부모에게 출산양육지원금 지급

- 신청기간 : 상시신청
- 접수기간 : 주민센터, 보건소, 시·군·구청
- 전화문의 : 기획관리실 청년정책담당관/043-220-2883
- 지원형태 : 현금

● 산모신생아건강관리 예외지원

온라인신청

출산가정에 산모신생아 건강관리 서비스 지원

- 신청기간 : 상시신청
- 접수기간 : 보건소
- 전화문의 : 건강증진과/043-850-3531
- 지원형태 : 이용권



3 여성장애인 출산비용지원

방문신청으로 인한 민원불편 해소 및 주민센터 업무 부담 완화를 위한 온라인신청 개시('11.9월) 이후 복지서비스 지속 확대 시행 중 여성장애인 출산비용지원도 신청 대상에 포함('19.11월~.'19.12월부터 모바일로도 가능)

▶ 여성장애인 출산지원사업 현황

구분	현황
지원대상	등록장애인여성
선정기간	2022.1.1.이후 출산, 유산, 사산 (임신기간 4개월 이상의 의사의 확인 또는 소견서 첨부) *인공임신중절수술로 인한 유산은 지원하지 않음
지원내용	출산, 유산, 사산 시 태아 1인 기준 100만원

▶ 온라인신청 시 확인사항

번호	구분	내용
1	신청인 범위	본인 및 주민세대를 함께하는 세대원이 신청가능
2	자격조회	등록장애인 여성
3	급여계좌	여성 장애인 본인의 계좌만 입력
4	첨부서류	출생아 확인을 위한 출생증명서 및 진단서 중 1개 첨부

- 신청기간 : 상시신청
- 신청방법 : 읍면동 주민센터 방문 또는 온라인(정부24)신청
- 문의처 : 보건복지상담센터 (☎129)

4 첫만남 이용권 지원

[국가바우처사업]

♥ 지원대상

2022년
이후
출생아

2022.1.1.일 이후 출생아로서 출생신고되어 정상적으로 주민등록번호를 부여받은 아동

♥ 혜택

200만원

생애초기 아동양육에 따른 경제적 부담 경감을 위해 국민행복카드 바우처 포인트(200만원) 지급
유희·사행 업종 등 지급목적에서 벗어난 업종을 제외한 다양한 업종에서 사용가능

출산 시 **최초 1회** 지급되는 바우처로 출산 축하 및 초기 육아 지원을 국민행복카드로 이용할 수 있는 서비스입니다.

♥ 신청

행정복지
센터

방문

- ▶ 보호자 또는 그 대리인 동의 주민등록상 주소지 읍·면·동 행정복지센터에 신청
- ▶ 복지로(www.bokjiro.go.kr) 또는 정부24(www.gov.kr)신청
- ▶ 우편 또는 팩스 신청

♥ 사용방법

국민행복
카드결제

국민행복카드를 발급 받아 정부지원금으로 결제가능한 유통점에서 바우처로 구매가능한 물품을 자유롭게 구매

5 건강보험 임신·출산 진료비 지원

[국가바우처사업]

♥ 지원대상



임신·출산(유산·사산 포함)이
확인된 건강보험 가입자 또는
피부양자 중 임신·출산
진료비 지원 신청자
(1세 미만의 영유아의
법정대리인 포함)

♥ 혜택



임신 1회당 100만원 이용권
국민행복카드 지원
(다태아 임신부는 140만원 지원)
※ 분만 취약자 20만원 추가

♥ 신청



STEP 1 산부인과 방문, 신청서상의
임신·출산 확인란 확인

STEP 2 가까운 국민건강보험공단지사 또는
카드 영업점 방문

STEP 2 건강보험 임신·출산
진료비지급신청서 제출
국민행복카드 신청/발급

온라인신청 BC카드/롯데카드/삼성카드/
KB국민카드/신한카드

임산부에게 건강한 태아의 분만과
산모의 건강관리를 위해서
진료비 일부를 국민행복카드로
지원합니다.

♥ 사용방법



국민행복카드를 이용하여 전국
요양기관에서 본인부담금으로 결제
※ 카드 수령 후 분만에정
(출산 유산진단)일로부터 2년까지

6 아이돌봄 서비스 지원

[국가바우처사업]

♥ 지원대상



중위소득 150% 이하의
양육공백이 발생하는 가정
(취업한부모, 맞벌이 가정,
다자녀가정 등)

♥ 혜택



영아종일제 : 시간당 1,506~8,534원
※ 정부지원금에 한함

만12세 이하의 아동을 둔
양육공백 가정에 아이돌보미가
직접 방문하여 아동을 돌봐주는
서비스입니다.

♥ 신청



정부지원 신청 : 주소지 관할
주민센터 방문

※ 서비스지원 신청은 홈페이지에서 별도 신청

♥ 사용방법



국민행복카드를 발급 받아
정부지원금으로 결제가능한
유통점에서 바우처로 구매가능한
물품을 자유롭게 구매

Ⅶ

임신 출산 복지서비스 안내

(복지로 www.bokjiro.go.kr)

● 저소득층 기저귀·조제분유 지원

영아(0~24개월)를 양육하고 있는 저소득층 가정에 기저귀와 조제분유를 지원하여 경제적 부담을 덜어 드립니다.

- 문의처 : 129
- 지원주기 : 월
- 제공유형 : 전자바우처(바우처)
- 담당부처 : 보건복지부 출산정책과



● 출산육아기 고용안정장려금

출산전후휴가, 유산·사산 휴가, 육아휴직, 육아기 근로시간 단축 등을 부여(허용)한 사업주에게 간접노무비, 대체인력 인건비 등을 지원합니다.

- 문의처 : 1350
- 지원주기 : 수시
- 제공유형 : 현금지급
- 담당부처 : 고용노동부 여성고용정책과



● 고용보험 미적용자 출산급여 지원

소득활용을 하고 있으나 고용보험의 '출산전후휴가급여'를 지원받지 못하는 출산여성에게 출산급여를 지원합니다.

- 문의처 : 1350
- 지원주기 : 월
- 제공유형 : 현금지급
- 담당부처 : 고용노동부 여성고용정책과



● 청소년산모 임신·출산 의료비 지원

청소년산모에게 임신 및 출산에 필요한 의료비를 지원하여 청소년산모와 태아의 건강증진을 돕습니다.

- 문의처 : 1566-3232(단축번호4)
- 지원주기 : 수시
- 제공유형 : 전자바우처(바우처)
- 담당부처 : 보건복지부 출산정책과



● 첫만남이용권

출생 아동에게 200만원의 첫만남 이용권을 지급하여 생애초기 아동양육에 따른 경제적 부담을 경감하고자 합니다.

- 문의처 : 129
- 지원주기 : 1회성
- 제공유형 : 전자바우처(바우처)
- 담당부처 : 보건복지부 출산정책과



● 긴급복지 해산비지원

긴급복지 주지원(생계, 주거, 의료, 시설이용) 수급 중 조산 및 분만 후 필요한 조치와 보호를 위해 지원합니다.

- 문의처 : 129
- 지원주기 : 1회성
- 제공유형 : 현금지급
- 담당부처 : 보건복지부 기초생활보장과



VII

보건소 임신부 영유아 사업 안내



임산부 엽산,
철분제 지원



임산부
자동차 표지 발급



산모신생아
건강관리지원



선천성대사이상
검사 및 환아관리



영유아
건강검진 안내



영양플러스



임산부 및
영유아 건강교실



건강한 출산을
위한 산전검사
(풍진) 지원



1 충청북도 여성장애인 가임기 및 출산 현황

▶ 장애·비장애 가임기 여성 수 (15~49세, 단위 명)

연도	지체장애			뇌병변장애		
	심한	심하지않은	계	심한	심하지않은	계
2021	325	858	1,183	315	135	450
2020	336	898	1,234	317	135	452
2019	546	1,001	1,547	274	118	392

연도	시각장애			청각장애		
	심한	심하지않은	계	심한	심하지않은	계
2021	92	339	431	217	128	345
2020	109	352	461	224	128	352
2019	125	362	487	229	136	365

연도	발달장애			기타장애*		
	심한	심하지않은	계	심한	심하지않은	계
2021	2,765	0	2,765	671	211	882
2020	2,751	0	2,751	715	213	928
2019	2,607	0	2,607	714	209	923

* 기타장애 : 정신, 언어, 안면, 신장, 심장, 간, 호흡기, 장루·요루, 뇌전증장애

연도	장애여성			비장애여성
	심한	심하지않은	계	
2021	4,385	1,671	6,056	327,550
2020	4,452	1,726	6,178	335,203
2019	4,495	1,826	6,321	345,116

▶ 장애·비장애 출산현황

연도	지체장애			뇌병변장애		
	심한	심하지않은	계	심한	심하지않은	계
2021	3	16	19	1	0	1
2020	4	14	18	1	3	4
2019	2	15	17	0	2	2

연도	시각장애			청각장애		
	심한	심하지않은	계	심한	심하지않은	계
2021	3	7	10	2	0	2
2020	.	5	5	6	1	7
2019	1	3	4	3	2	5

연도	발달장애			기타장애*		
	심한	심하지않은	계	심한	심하지않은	계
2021	16	0	16	0	0	0
2020	22	.	22	.	1	1
2019	17	0	17	2	0	2

* 기타장애 : 정신, 언어, 안면, 신장, 심장, 간, 호흡기, 장루·요루, 뇌전증장애

연도	장애여성			비장애여성
	심한	심하지않은	계	
2021	25	23	48	7,993
2020	33	24	57	8,306
2019	25	22	47	8,843

1 충청북도 여성장애인 가임기 및 출산 현황

▶ 의료기관종별 장애·비장애 출산현황 (단위 명)

연도	분류	장애정도									
		심한					심하지 않은				
		상급종합	종합	병원	의원	합계	상급종합	종합	병원	의원	합계
2021	지체	1	0	2	0	3	2	1	5	8	16
	뇌병변	0	0	0	1	1	0	0	0	0	0
	시각	0	1	0	2	3	0	0	1	6	7
	청각	0	0	0	2	2	0	0	0	0	0
	발달	3	3	1	9	16	0	0	0	0	0
	기타	0	0	0	0	0	0	0	0	0	0
	합계	4	4	3	14	25	2	1	6	14	23
2020	지체	1	1	1	1	4	1	1	2	10	14
	뇌병변	.	.	.	1	1	.	1	1	1	3
	시각	3	2	5
	청각	.	.	1	5	6	.	.	.	1	1
	발달	2	4	5	11	22
	기타	1	1
	합계	3	5	7	18	33	1	2	6	15	24
2019	지체	0	0	0	2	2	0	0	5	10	15
	뇌병변	0	0	0	0	0	0	0	1	1	2
	시각	0	1	0	0	1	0	1	1	1	3
	청각	0	0	1	2	3	1	0	1	0	2
	발달	2	6	4	5	17	0	0	0	0	0
	기타	2	0	0	0	2	0	0	0	0	0
	합계	4	7	5	9	25	1	1	8	12	22

연도	분류	장애여성					비장애여성				
		상급종합	종합	병원	의원	합계	상급종합	종합	병원	의원	합계
		2021	지체	3	1	7	8	19			
뇌병변	0		0	0	1	1					
시각	0		1	1	8	10					
청각	0		0	0	2	2					
발달	3		3	1	9	16					
기타	0		0	0	0	0					
합계	6		5	9	28	48	540	268	2,487	4,698	7,993
2020	지체	2	2	3	11	18					
	뇌병변	0	1	1	2	4					
	시각	0	0	3	2	5					
	청각	0	0	1	6	7					
	발달	2	4	5	11	22					
	기타	0	0	0	1	1					
	합계	4	7	13	33	57	503	314	3,018	4,471	8,306
2019	지체	0	0	5	12	17					
	뇌병변	0	0	1	1	2					
	시각	0	2	1	1	4					
	청각	1	0	2	2	5					
	발달	2	6	4	5	17					
	기타	2	0	0	0	2					
	합계	5	8	13	21	47	531	400	3,230	4,682	8,843

2 충청북도 산부인과 현황 (분만실 보유, 난임시술 지정병원)

지역	병원	주소
상당구	프라우삼성산부인과	충북 청주시 상당구 용암북로160번길 18~6층(용암동)
	이화산부인과	충북 청주시 상당구 단재로 141-3
	진산부인과	충북 청주시 상당구 단재로 16
	순풍산부인과	충북 청주시 상당구 월평로 182
	고운산부인과	충북 청주시 상당구 중고개로 320
	방서미즈닥터여성의원	충북 청주시 상당구 2순환로2031번길 6-20 청주메디컬타워 6층 602호
	의료법인 정산의료재단 효성병원	충북 청주시 상당구 쇠내로 1262-0
	의료법인 인화재단 한국병원	충북 청주시 상당구 단재로 106
	연세유정산부인과	충북 청주시 상당구 중고개로 333
흥덕구	미즈맘산부인과	충북 청주시 흥덕구 가경로 16-2 2,3,4층
	미래여성산부인과	충북 청주시 흥덕구 사직대로 42
	해피맘산부인과의원	충북 청주시 흥덕구 풍산로 36 2,3층
	미래산부인과	충북 청주시 흥덕구 복대로 179 메디포스클리닉 10층
	자모산부인과	충북 청주시 흥덕구 1순환로 511
	미소산부인과	충북 청주시 흥덕구 대농로 48 LK타워 502호
	쉬즈산부인과	충북 청주시 흥덕구 풍산로 18 303,304호
	프리모산부인과	충북 청주시 흥덕구 대농로 43 지웰시티상가 3층
	의료법인한마음의료재단하나병원	충북 청주시 흥덕구 2순환로 1262
	다모산부인과	충북 청주시 흥덕구 대신로 6

전화 번호	분만실 보유	소아과연계	산후조리원 연계	난임시술지정병원
043-255-2000	○	○	삼성한방산후조리원	
043-223-6755	○	X	X	○
043-255-3566	○	X	X	
043-294-9555		○	X	
043-285-7373		○	X	
1877-6293		○	X	
043-221-5000	○			
043-222-7000	○			
043-250-0001	○	○	X	○
043-237-2201	○	○	미즈맘산후조리원	
043-267-2545	○		미래여성산부인과산후조리원	○
043-233-7338			해피맘산후조리원	
043-237-2727			X	
043-264-4123			친정맘산후도우미청주시사(인근)	
043-231-0157		○	X	
043-239-5566			해피맘산후조리원(인근)	
043-265-1177			X	
043-230-6212	○		X	
043-237-2981			한가족산후조리원(인근)	

2 충청북도 산부인과 현황 (분만실 보유, 난임시술 지정병원)

지역	병원	주소
서원구	모태안여성병원 (★ 여성장애인 친화병원)	충북 청주시 서원구 복대로17번길 57
	하안유산부인과	충북 청주시 서원구 신화로 50 2,3층
	엠에스여성의원	충북 청주시 서원구 사직대로 101
	안치석봄여성의원	충북 청주시 서원구 복대로 5 안김빌딩 4층
	김여성의원	충북 청주시 서원구 사직대로 291-6
	김광주산부인과의원	충북 청주시 서원구 청남로 2010
	박수경산부인과의원	충북 청주시 서원구 사직대로 279-2 1,3층
	충북대학교병원 산부인과 (★ 여성장애인 친화병원)	충북 청주시 서원구 1순환로 776
	청주의료원	충북 청주시 서원구 흥덕로 48
청원구	다나여성병원	충북 청주시 청원구 충청대로 179
	엄조산원	충북 청주시 청원구 공항로13번길 2 2층(내덕동)
	울량미즈닥터여성의원	충북 청주시 청원구 주성로 273 아이웰빌딩 5층 501호
	미즈산부인과의원	충북 청주시 청원구 오창읍 중심상업로 17
	아름다운여성의원	충북 청주시 청원구 공항로 126
	조대현미즈산부인과	충북 청주시 청원구 울봉로 141
	청주성모병원 (★ 여성장애인 친화병원)	충북 청주시 청원구 주성로173-19(주중동)
	아름다운성서찬호산부인과의원	충북 청주시 청원구 상당로 307
충주시	충주별산부인과의원	충북 충주시 사천개1길 2
	충청북도 충주의료원 (찾아가는산부인과운영(단양군과함께-이영일과장님/외래진료없음,전화문의))	충북 충주시 안림로 239-50(안림동)
	건국대학교충주병원 (★ 보건복지부지정장애친화산부인과)	충북 충주시 국원대로 82(교현동)

전화 번호	분만실 보유	소아과연계	산후조리원 연계	난임시술지정병원
043-272-0001	○	○	모태안산후조리원	○
043-238-5900	○	X	하안유산후조리원	
043-262-8540	○	이영두소아과	미래여성산부인과산후조리원(인근)	○
043-269-0007	○	X	모태안산후조리원(인근)	
043-262-1101		X	X	
043-292-7582		○	X	
043-276-3700		X	X	
043-269-6055	○	○	X	○
043-279-2688	○	○	X	
043-218-3575	○		다나산후조리원	
043-253-2700	○			
043-210-5211				
043-241-3030	○			○
043-215-3555				
043-212-1217				
043-219-8000	○			
043-258-3582				
043-855-3582	○		모스트산후조리원	
043-871-0114	○			
043-840-8200	○			

2 충청북도 산부인과 현황 (분만실 보유, 난임시술 지정병원)

지역	병원	주소
충주시	연세산부인과	충북 충주시 예성로 128
	연수산부인과	충북 충주시 번영대로 77
	충주산부인과의원	충북 충주시 번영대로 192 2층
	세브란스산부인과의원	충북 충주시 갯고개로 140
	샘여성산부인과의원	충북 충주시 봉계1길 58
	최경남산부인과의원	충북 충주시 번영대로 118
제천시	한기정산부인과	충북 제천시 의병대로 82
	연세미조산부인과의원	충북 제천시 독순로 79(중앙로2가, 내토메디컬센터)
	미래산부인과의원	충북 제천시 용두대로15길 4 용두시티 3층(하소동)
	의료법인명지의료재단명지병원	충북 제천시 내토로 991
	모아산부인과	충북 제천시 명륜로 91
	김태웅산부인과의원	충북 제천시 명륜로 79
	엄승호산부인과	충북 제천시 동명로 58
	엄기명산부인과	충북 제천시 독순로 64
증평군	아름다운산부인과	충북 증평군 증평읍 광장로 89 2층
옥천군	이산부인과의원	충북 옥천군 옥천읍 삼금로 11
진천군	미래산부인과	충북 진천군 진천읍 중앙북1길 11
음성군	류시나산부인과의원	충북 음성군 금왕읍 무곡로 290 삼원빌딩 2층
영동군	의료법인 조윤의료재단 영동병원 (★ 여성장애인 친화병원)	충북 영동군 영동읍 대학로 106
보은군	손산부인과의원	충북 보은군 보은읍 보은로 93

전화 번호	분만실 보유	소아과연계	산후조리원 연계	난임시술지정병원
043-854-3350	○		해피맘산후조리원(인근)	
043-854-4616	○		사임당산후조리원(인근)	
043-855-8011			충주산부인과산후조리원	
043-857-9401	○		세란산후조리원	
043-856-5539			사임당산후조리원(인근)	
043-855-3575			사임당산후조리원(인근)	
043-645-0091	○			
043-652-6700	○			○
043-645-6336	○			
043-640-8114	○			
043-645-6601	○			
043-652-0815				
043-647-1411				
043-644-6366				
043-836-5077		X	X	
043-733-3316		X	X	
043-533-223	○	○	X	○
043-877-3330		○	X	
043-740-9000	○			
043-542-6772		○	X	

※ 단양군, 괴산군, 영동군 3개 지역 산부인과 없음

3 충청북도 산후조리원 현황

지역	산후조리원	전화번호	주소
청주시 상당구	삼성산후조리원	043-291-3582	충북 청주시 상당구 용암북로 160번길 34-7
	더브이아이피산후조리원	043-1644-3121	충북 청주시 상당구 무심동로 22, 방서타워 5,6층 (용암동)
청주시 서원구	민병열산부인과산후조리원	043-262-8540	충북 청주시 서원구 사직대로 101 (사창동)
	(주)모태안산후조리원	043-239-0002	충북 청주시 서원구 복대로 17번길 7-42(개신동)
	하얀유산후조리원	043-238-5900	충북 청주시 서원구 신화로 50 (성화동)
청주시 흥덕구	해피맘산후조리원	043-239-0221	충북 청주시 흥덕구 풍산로 36번길 (가경동)
	청주미즈맘산후조리원	043-237-2201	충북 청주시 흥덕구 가경로 16-2 (가경동)
	미래여성산후조리원	043-267-2544	충북 청주시 흥덕구 사직대로 42 (복대동)
청주시 청원구	다나산후조리원	043-284-3535	충북 청주시 청원구 충청대로 179 (주중동, 청주다나여성병원)
	미즈산후조리원	043-241-3020	충북 청주시 청원구 오창읍 중심상업로 17
충주시	모스트산후조리원	043-855-8886	충북 충주시 사천개1길2 (정보테라스타워 7,8층)

4 사회서비스 (산모신생아) 제공기관

기관명	전화번호	주소 (홈페이지)
(주)가온 우령각시	043-287-9091	충청북도 청주시 서원구 사직대로 83 (사창동) (www.gaon365.co.kr)
가온누리 산후도우미청주점	043-232-3575	충청북도 청주시 흥덕구 2순환로 1222, 612호 (강서동)
가정방문 황손케어	043-277-8277	충청북도 청주시 서원구 1 순환로 642, 6층 5호 (사창동)
위드맘케어	043-906-2329	충청북도 청주시 서원구 사직대로 272번길 4 (사직동)
청주YWCA	043-275-6060	충청북도 청주시 흥덕구 1순환로 536번길 4 (봉명동)
해피케어	043-276-1279	충청북도 청주시 서원구 성봉로 178, 4 402 (개신동) (www.happycare.com)
(주)맘스매니저 청주지사	043-716-2520	충청북도 청주시 청원구 오창읍 중심상업로23, 424호 (비전프라자)
아가해	043-232-6062	충청북도 청주시 서원구 남사로 42, 1층
조은맘 산후도우미 청주점	043-213-3554	충청북도 청주시 청원구 울봉로 159번길 73-1, 101 B호 (울량동, 스톰오피스센터)
닥터맘 청주충주점	043-235-3279	충청북도 청주시 흥덕구 가로수로 1164번길 41-33, 2314호 (강서동, 청주 강서 동광)
도담도담 산후도우미청주점	043-877-4817	충청북도 청주시 청원구 오창읍 중심상업로 20, 504-4

※ 2020년 3월 기준

5 119 안심콜 서비스 - 임산부



- 응급상황 시 임산부 정보 자동 제공
- 임산부 누구나 가입 가능



▶ 119 안심콜 서비스란 고령자, 임산부, 위험군 병력자, 장애인 등 사람에게 위급상황이 발생했을시 출동하는 구급대원 환자분의 질병과 특징을 미리 숙지하고 빠르게 출동하여서 환자분에게 맞춤형으로 응급처치를 하고 병원으로 이송해 드리는 서비스를 말합니다.

서비스를 신청하시면 등록된 보호자에게도 신고가 접수되었다는 문자를 제공합니다. 특별히 나이가 연로하신 고령자분과 임산부는 **꼭! 119안심콜 서비스를 등록하셔야 합니다.**



【STEP 1】안심콜 정보 신청



119안전신고센터는 누구라도 클릭한번만으로 각종 재해에 대한 대비와 신속한 처리까지를 해결할 수 있습니다.

【STEP 2】기본 정보를 입력



(* 는 필수입력 항목입니다)

▶ 신청자 인적사항

신청유형 *	질병외	◇
	임산부	◇
거동여부 *	정상	◇
혈액형	A형	◇
	RH+형	◇
승강기 설치 여부	있음	◇
전화통화 가능 여부	가능	◇

※ 그리고 필수는 아니지만 혈액형, 승강기사용여부, 전화통화가능여부까지 입력해요. 그리고 다니는 진료의료기관, 장애여부, 기타 정보도 입력합니다.



▶ 진료 의료기관

진료기관명	<input type="text" value="병원"/>
진료과목	<input type="text" value="산부인과"/>
연락처(주)	<input type="text"/> - <input type="text"/> - <input type="text"/>
연락처(야)	<input type="text"/> - <input type="text"/> - <input type="text"/>

▶ 장애인

장애유형	<input type="text" value="선택"/>	▶ 장애등급	<input type="text" value="선택"/>
	<input type="text" value="선택"/>		<input type="text" value="선택"/>

▶ 기타 구급관련 정보

불편사항	<input type="text"/>	(0/30자)
특이체질	<input type="text"/>	(0/30자)
위급시 구급 대원에게 요구사항	<input type="text"/>	(0/30자)
자주가는 곳	<input type="text"/>	(0/15자)

【STEP 3】 보호자 정보 입력



(* 는 필수입력 항목입니다)

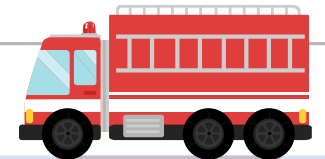
▶ 안심콜 정보 신청

3단계 : 수혜자의 보호자 또는 주변 도우미 정보입력

- ※ 수혜자 본인이 전화통화가 불가능한 경우 전화통화 가능한 보호자를 꼭 입력하시기 바랍니다.
- ※ 추가로 입력하신 분은 저장을 누르면 추가가 됩니다.
- ※ 공공기관 마이데이터를 등록하고자 하시는 경우 보호자 정보를 다 입력 후 진행하시길 바랍니다.
- ※ 저장하지 않고 창을 나가시는 경우 저장이 되지 않을 수 있습니다.

보호자성명 *	<input type="text"/>
관계 *	<input type="text" value="가족"/>
	<input type="text" value="남편"/>

※ 119 구급대원 호출 시 보호자에게도 연락이 갈 수 있도록 보호자 연락처와 관계도 입력합니다.
여기까지하면 119안심콜서비스 등록 완료~



수혜자 등록 신청 완료

수혜자 등록이 접수되었습니다. 등록신청 결과는 로그인 후
안심콜 정보조회에서 확인할 수 있습니다.

6 임신 · 출산 · 육아에 유용한 사이트

viii 부록

사이트명	사이트 주소
보건복지부	http://www.mohw.go.kr
정부24	https://www.gov.kr (원스톱/생애주기/꾸러미 서비스)
복지로	http://www.bokjiro.go.kr (장애인복지)
임신육아종합포털아이사랑	https://www.childcare.go.kr
국민건강보험	https://www.nhis.or.kr (영유아건강검진)
좋은 부모 행복한 아이	http://www.mogef.go.kr/kps/main.do (여성가족부)
여성긴급전화 1366	http://www.mogef.go.kr (여성가족부)
아이돌봄 서비스	https://www.idolbom.go.kr
한국마더세이프	http://mothersafe.co.kr (임신수유중약물상담)
예방접종도우미	https://nip.kdca.go.kr (질병관리청)
인구보건복지협회	http://www.ppfk.or.kr / https://cafe.naver.com/ppfk7476 (맘맘맘충복세종)
한국건강가정진흥원	https://www.kihf.or.kr (가족서비스)
어린이집·유치원 통합정보공시	http://www.childinfo.go.kr
러브플랜	https://www.loveplan.kr (피임·임신·성건강 포털)
국민행복카드	http://www.voucher.go.kr (국가바우처)
온맘 (장애자녀 부모지원종합시스템)	https://www.nise.go.kr/onmam

찾아오시는 길



- 주 소 (28644) 충북 청주시 서원구 1순환로 충북대학교병원 본관지하 1층
- 운 영 시 간 평일 9:00~18:00
- 전 화 전화 : 043-269-2700-2709
- 팩 스 043-269-2710
- 인 스타 그 램 cbrhmcpd
- 카카오톡채널 충청북도 지역장애인보건의료센터
- 홈 페 이 지 <https://www.cbrh.or.kr>

QR코드를 스캔하시면 더 자세한 내용을 확인하실 수 있습니다.



유튜브



인스타그램



카카오채널



홈페이지



충청북도
지역장애인보건의료센터