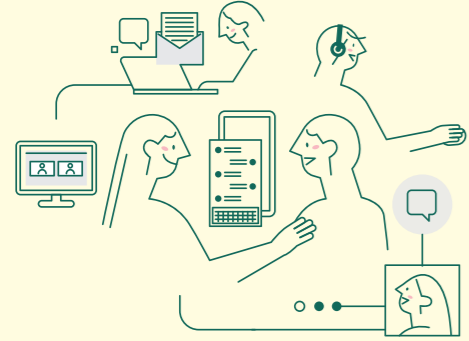


○ 서비스 이용 안내



01 사업 대상자

충청북도에 거주하는 법적 등록 장애인 및 장애인이 될 것으로 예상되는 자
※ 신청방법: 전화, 방문, 홈페이지 등을 통해 가능



02 등록 및 초기상담

전화 및 대면으로 초기상담 및 보건의료 요구도 파악



03 서비스 계획수립

간호사, 물리치료사, 작업치료사, 사회복지사 등이 함께 대상자 맞춤형 서비스 계획



04 서비스 제공

대상자별 장애상태별 적절한 서비스 연계 제공



05 재평가 및 사후관리



○ 찾아오시는길



충청북도 지역장애인보건의료센터

- 주 소 | (우. 28644) 충북 청주시 서원구 1순환로 776
충북대학교병원 내 (개신동)
- 운영시간 | 평일 09:00 ~ 18:00
- 전 화 | 043-269-2700~1, 2704~6, 2708~9
- 팩 스 | 043-269-2710
- 인스타그램 | cbrhmcpd
- 카카오톡채널 | 충청북도 지역장애인보건의료센터
- 홈페이지 | 준비 중



인스타그램 QR코드



카카오톡채널 QR코드

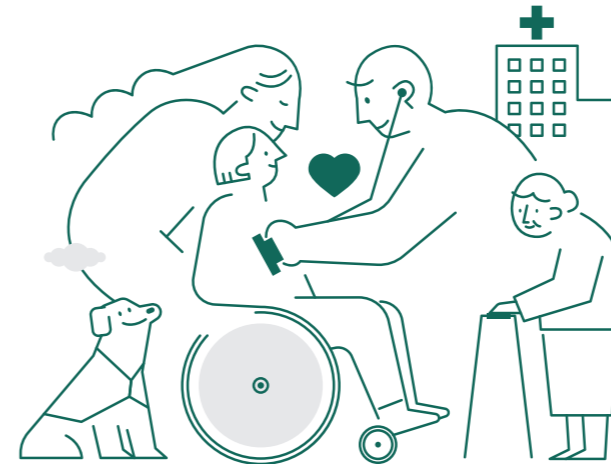
QR코드를 스캔하시면
더 자세한 내용을 확인할 수 있습니다.

충청북도 지역장애인보건의료센터

장애인의 주체적이고 건강한 삶을 위한

충청북도 지역장애인보건의료센터를 소개합니다.

Chungbuk Regional Health & Medical Center
for Persons with Disabilities



보건복지부

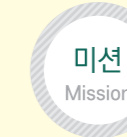


충청북도

충청북도 지역장애인보건의료센터

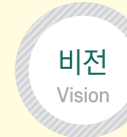
○ 충청북도 지역장애인보건의료센터는

보건복지부와 충청북도의 지정으로 충청북도 지역 장애인에게 통합건강보건의료 서비스를 제공하기 위해 운영되는 기관입니다.



미션
Mission

장애인의 평생건강 및
행복 실현



비전
Vision

장애인의 건강권과
보건의료 접근성 보장

핵심가치
Core Values



소통
Communication



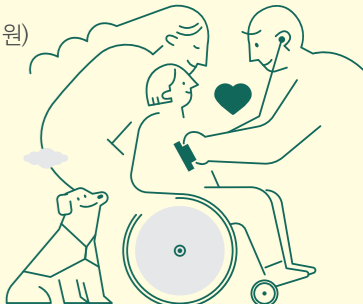
참여
Participation



통합
Integration

○ 주요사업

- 장애인 건강보건의료 관리 사업
(지역장애인건강보건의료 및 재활의료사업에 대한 지원)
- 여성장애인의 모성 보건사업
- 보건의료인력 및 장애인 가족에 대한 교육
- 건강검진, 진료, 재활 등 의료서비스 제공 지원



01 장애인 건강보건관리 사업

(지역장애인건강보건의료 및 재활의료사업에 대한 지원)

보건소 CBR사업(지역사회중심재활사업) 지원

- 관내 보건소 CBR사업이 원활히 수행되도록 역량강화, 자원연계, 교육사업 지원

장애인 통합건강관리서비스 제공

- 장애인(장애인이 될 것으로 예상되는 자)의 보건의료 관련 욕구에 맞춰 맞춤형서비스를 연계·제공함으로써 장애인이 건강한 삶을 유지할 수 있도록 지원

대상자, 보건·의료·복지 자원 DB구축으로 보건의료정보플랫폼 운영

- 충청북도 지역 사업대상자 DB구축
- 충청북도 지역 내 대상자를 위한 보건·의료·복지 자원 정보 및 통계자료 구축

충청북도의 지역장애인 건강보건관리계획 수립 지원

- 충청북도의 장애인 건강보건관리 종합계획 수립을 위한 필요한 기술적 지원

의료기관 이용 시 장애유형 등의 특성에 따른 편의제공, 방문진료 등

- 충청북도 지역 내 의료기관, 보건소, 보건진료소, 지방의료원을 이용하는 경우 그 접근을 보장하기 위해 장애유형 및 정도, 모·부성권 보장, 성별 등의 특성에 따른 적절한 정보를 제공
- 의료기관 등을 직접 이용하기 어려운 장애인을 위해 장애인의 거주지를 방문하여 진료 등을 행하는 방문진료사업 연계

장애인 의료기관 이동지원 사업 연계 및 응급의료 연계서비스 지원

- 충청북도 지역 장애인의 의료접근성 향상을 위한 지역 내 자원 연계 및 의료이용 실태 모니터링
- 충청북도 지역 장애인에 응급상황이 발생 시, 지역장애인보건의료센터가 지역 내 위치한 응급의료기관과의 연계 서비스를 제공

02 여성장애인의 모성 보건사업

임신 여성장애인 등록관리 (DB구축)

- 보건소 모자보건실, 충청북도 지역 내 산부인과 병의원과의 협력을 통해 지역 내 모든 임신 여성장애인을 등록하여 건강관리 수행

임신 여성장애인 건강 클리닉 (의료서비스 제공)

- 임신 여성장애인 산전·산후 의료서비스 제공

여성장애인 건강관리 교실 (당사자 및 가족 교육)

- 여성장애인에게 특화된 당사자·가족지원 프로그램으로, 장애유형별 산전관리 및 육아 프로그램 운영
- 가족관계 개선을 위한 다양한 프로그램 실시 (또는 관련기관 연계)
- 여성장애인에게 필요한 건강관리 교육 운영

03 보건의료인력 및 장애인·가족에 대한 교육

장애인 건강권 교육운영

- 장애인 건강권 및 장애인 건강권법 등 관련 내용 교육

기타 교육운영

- 장애인 및 가족을 대상으로 건강교육 프로그램 실시
- 교육 수요조사 및 모니터링 수행
- 의료종사자 및 예비의료인, 관련기관 종사자 등을 대상으로 장애인의 의료접근성 및 건강권 관련 인식 향상을 위한 교육 프로그램 실시
- 장애인의 건강증진을 위한 각종 자조모임, 자율활동 지원 및 운영



04 건강검진, 진료, 재활 등 의료서비스 제공 지원

재활의료서비스 제공 지원

- 대상자 평가, 서비스 제공 및 연계

장애 소아청소년 재활의료서비스 지원

- 소아청소년 장애인의 장애 조기발견 및 치료 지원

장애인 주치의 서비스 제공 및 연계 (직접 또는 연계)

- 장애인 건강 주치의로서, 또는 충청북도 지역 내 주치와 연계하여 의료서비스 제공

장애친화 건강검진 서비스 제공 및 자가건강관리 지원 (직접 또는 연계)

- 충북대학교병원 내 또는 충청북도 지역 내 병의원과 연계하여 장애인 건강검진 서비스 제공

