



장애친화 산부인과는

여성장애인의

임신 출산과 생애주기별 건강관리,

의료접근성 향상을 위해

최선을 다하겠습니다.

장애친화 산부인과 알려드립니다!

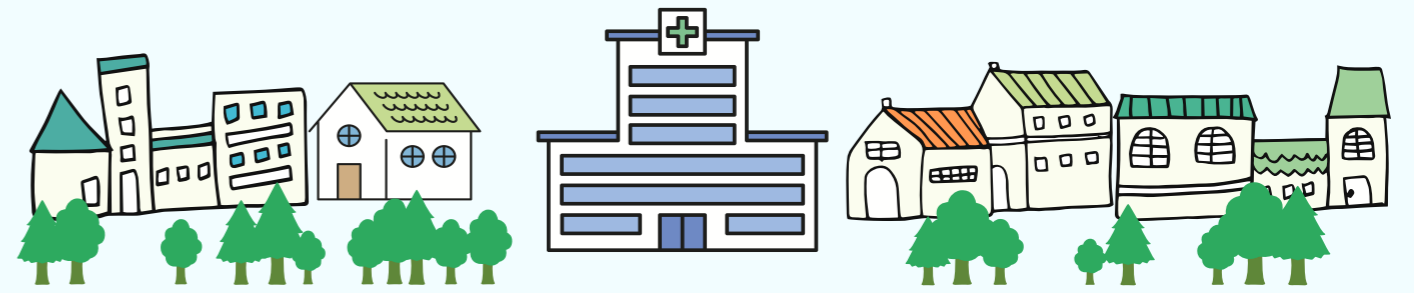


여성장애인 여러분의

건강은 **안녕**하신가요?
(Wellbeing)



이제
장애친화 산부인과
산부인과에서
건강 챙기세요!!



장애친화 산부인과 지원 사업

여성장애인에게 편안하고 안전한 산부인과 의료서비스를 제공하기 위하여 시설, 장비 및 인력을 갖추도록 의료기관을 지원하는 사업입니다.





장애친화 산부인과는 여성장애인의
안전한 임신·출산 환경과 생애주기별 여성질환
관리서비스 제공을 최우선으로 합니다.

01

여성장애인의
임신, 분만, 신생아 관리까지
연속적인 치료 제공

02

24시간 365일
여성장애인 고위험 분만,
응급진료 시행

03

임신·출산과 장애 관련
합병증 관리를 위한
다학제적 진료

04

생애주기별 여성질환
전문의료서비스 제공
(부인과 검진 및 갱년기, 노년기 치료)



장애친화 산부인과는 여성장애인이
불편없이 의료서비스를 받을 수 있도록
시설, 장비, 인력을 갖추었습니다.



이동과 접근성을
고려한 편의시설
(장애물 없는 생활환경 (BF)인증 기준 준수)



장애특화 편의장비
(휠체어체중계, 이동식 전동리프트,
높낮이 조절 진찰대 등)



전담 코디네이터
(산부인과·소아청소년과·마취과 전문의,
간호사, 임상병리, 행정 등)



장애친화 산부인과는 여성장애인이
편리하게 의료서비스를 이용할 수 있도록
편의 및 의사소통 지원 서비스를 제공합니다.

☑ 여성장애인이 필요로 하는 지원서비스에
대한 편의제공



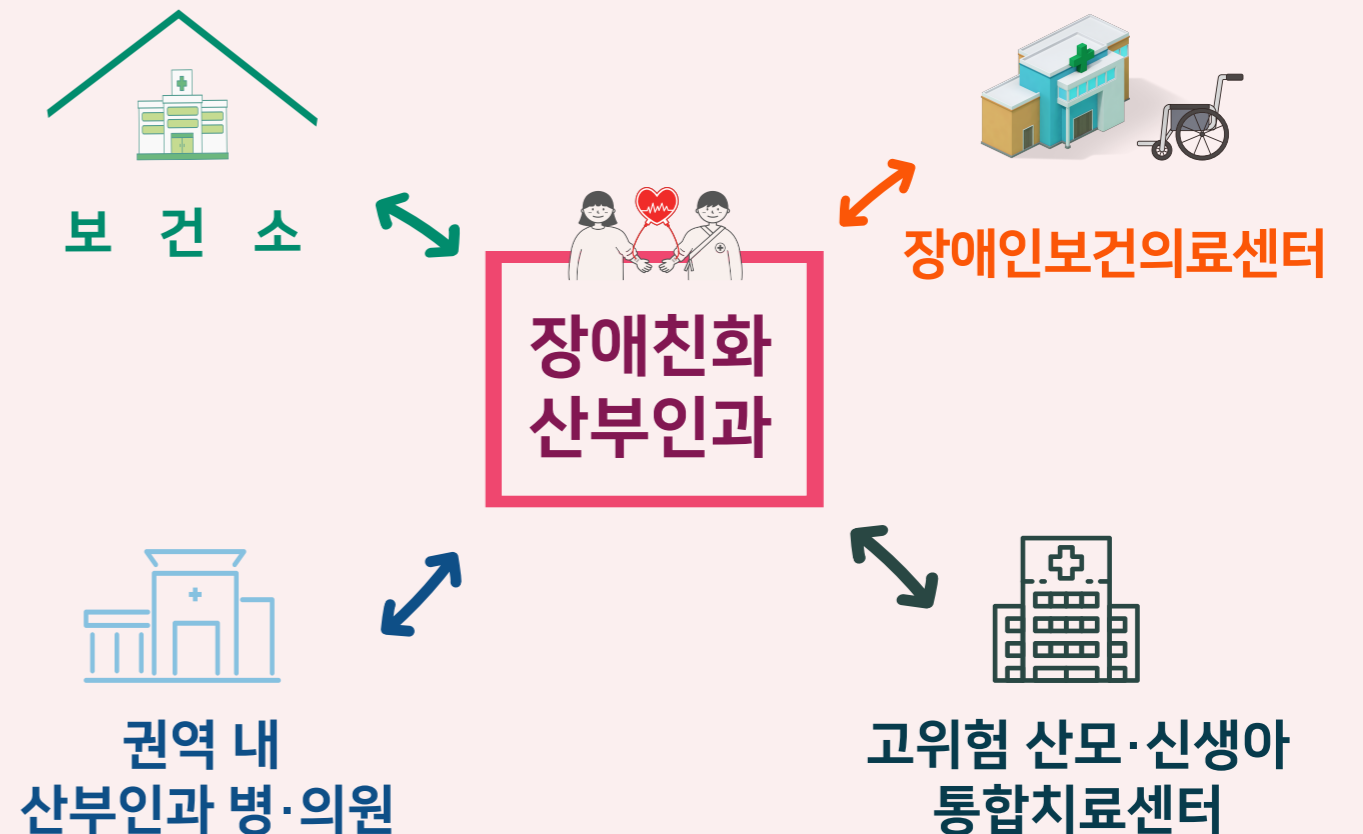
☑ 청각장애인 진료 시 수어통역서비스 제공



☑ 상담 및 예약을 위한 핫라인 운영
(유선 및 웹사이트)



장애친화 산부인과는 여성장애인의
건강관리를 위해 **지역사회 건강 관련 기관과**
상호연계 및 협력하고 있습니다.





누가 이용할 수 있나요?

등록된 여성장애인이면
누구나 이용할 수 있습니다.

🍓 임신을 준비하고 있거나 임신 중인 여성장애인

🍓 여성질환 치료나 검진이 필요한 여성장애인



어떻게 이용해야 하나요?

장애친화 산부인과의 **전화, 홈페이지** 등을
통해 진료를 예약하시면 됩니다.

※ 초진 방문 시 장애인 복지카드를 지참해 주십시오.

장애친화 산부인과 지정 현황

연번	소재지	종별	의료기관명	진료예약	장애친화 지원서비스
1	서울 종로구	상급종합병원	서울대학교병원	02-2072-3338	준비중
2	서울 양천구	상급종합병원	이화여자대학교 목동병원	1666-5000	준비중
3	서울 영등포구	종합병원	성애병원	02-840-7121	준비중
4	부산 부산진구	상급종합병원	인제대학교 부산백병원	051-890-6777	준비중
5	광주 동구	상급종합병원	전남대학교병원	1899-0000	준비중
6	울산 동구	상급종합병원	울산대학교병원	052-250-7979	준비중
7	경기 고양시	종합병원	국민건강보험 일산병원	1577-0013	준비중
8	충북 충주시	종합병원	건국대학교 충주병원	043-840-8312	준비중
9	전북 전주시	종합병원	예수병원	063-230-1504	개시
10	경북 구미시	종합병원	차의과대학교 구미차병원	054-450-9970	준비중

※ '23. 3. 기준으로, 장애친화 지원서비스 '준비중'인 기관은 최적화된 지원서비스 제공을 위해 편의시설
개보수 등을 진행하고 있으므로 이용에 착오 없으시기 바랍니다.