

여성장애인의 임신과 출산, 건강한 삶을

지역장애인 보건의료센터가 함께 합니다



충청북도
지역장애인보건의료센터



보건복지부



충청북도

여성장애인의 임신과 출산, 건강한 삶을

지역장애인 보건의료센터가 함께 합니다



충청북도
지역장애인보건의료센터



| 차 | 례 |

I	충북지역장애인보건의료센터 소개	06
II	여성장애인 모성보건사업	08
	여성장애인의 건강관리 서비스 안내	08
	1. 서비스 이용	
	1) 대상	
	2) 서비스 비용	
	3) 상담문의	
	4) 이용절차	
	2. 서비스 내용	10
	1) 임신 여성장애인 등록관리	
	2) 임신 여성장애인 건강클리닉 (의료서비스 제공)	
	3) 임신 여성장애인 건강관리교실	
III	여성장애인 친화병원 및 장애친화산부인과와의 연계 · 협력	16
IV	여성장애인 임신·출산에 대한 모성보건사업 제공 체계	19
V	임신 · 출산 지원 서비스안내 (정부24 www.gov.kr)	20
	1. 맘편한 임신	20
	1) 맘편한 임신 서비스 지원	
	2) 난임부부 시술비 지원	
	3) 상담 및 교육	





2. 행복출산	25
1) 행복출산 원스톱 서비스 신청	
2) 지역별 출산 지원 서비스 안내	
3. 장애인 지원	42
1) 통합요금할인	
2) 생활지원	
3) 신청 및 변경	
4) 지원 서비스 소개	

VI 임신 출산 복지서비스 안내 (복지로 www.bokjiro.go.kr)	44
--	-----------

VII 보건소 임신부 · 영유아 사업안내	46
-------------------------------------	-----------

viii 부록	47
----------------------	-----------

1. 모성보건 사업 지원 안내 (보건소 임신부수첩 수록자료)	48
1) 임신·출산 지원	
2) 육아 지원	
3) 일·가정 양립 지원	
2. 국가복지 바우처 통합카드 안내	53
3. 충청북도 주요 기관 연락처	59
4. 충청북도 산부인과 현황 (분만실보유, 난임시술지정병원)	70
5. 충청북도 산후조리원 현황	76
6. 사회서비스 (산모신생아) 제공기관	77
7. 119안심콜 서비스-임산부	78
8. 임신·출산·육아에 유용한 사이트	82



I

충북지역장애인보건의료센터 소개



충청북도
지역장애인보건의료센터

충청북도 지역장애인보건의료센터는
보건복지부와 충청북도의 지정으로 지역 장애인에게
건강보건관리사업을 수행하기 위해 운영되는 기관입니다.

장애인의 건강보건관리사업

지역사회 보건의료 - 복지서비스의 의사결정 주체들간의 연계·조정으로
장애인이 자신이 속한 지역사회속에서 자원을 활용하여 건강한 삶을
스스로 영위하고 주체적인 삶을 살 수 있도록 지원하는 사업

주요
사업

1. 장애인 건강보건관리사업

- 장애인 건강보건관리
- 지역사회기반의 의료복지 서비스 전달체계 구축



2. 여성장애인 모성보건사업

- 여성장애인 건강보건관리

3. 보건의료인력 및 장애인 가족에 대한 교육

- 보건의료인력 및 종사자 장애인 건강권 교육
- 장애인과 가족에 대한 건강교육



4. 건강검진, 진료 재활 등 의료서비스 연계제공 지원

- 장애인 진료, 재활 의료서비스
- 건강검진 연계 제공



여성장애인 모성보건사업

여성장애인의 건강관리 서비스 안내

1 서비스 이용

1) 대상

- ▶ 충청북도 도내에 거주하고 있는 임신준비 및 임신한 여성 장애인 및 여성 장애인과 가족

2) 서비스 비용

- ▶ 본인 부담금 없음
- ※ 단, 연계된 기관의 서비스 이용 시 본인 부담금 발생할 수 있음

3) 상담 문의

- ▶ 전화 (043 -269 -2709), 방문, 홈페이지 등을 통해 등록 가능

4) 이용 절차



2 서비스 내용

***산부인과와의 직접 진료가 어려운 경우, 해당지역 내 의료서비스 연계 제공**

1) 임신 여성장애인 등록 관리 (DB 구축)

【 사업 대상 】

- ▶ 임신한 여성장애인으로 임신 진단 후부터 분만후 6개월까지
(※ 지역적 여건에 따라 보건소 산모 및 영유아 전문 방문건강관리사업에 연계할 경우, 산모와 영유아에 대한 지원도 가능)

【 사업 내용 】

- ▶ 임신 여성장애인 등록관리 ▶ 장애 특성 및건강요구도를 파악
- ▶ 지역사회 지원 연계 및 지속적인 건강관리 수행지원
 - 중장기 추진계획
 - 장기적으로 임신여성장애인 정보시스템을 구축하여 상호 정보교류

【 세부 사업 】

- ▶ 지역장애인보건의료센터와 보건소의 모자보건사업, 지역 산부인과 병의원과의 임신부의 건강정보를 상호 의뢰
- ▶ 의료적인 의사소통을 할 수 있도록 정보의뢰체계를 구축하고, 보건소 방문건강관리 사업에 신규프로그램으로 지원 및 통합사례관리로 연결
- ▶ 개인정보에 대한 보안 방안을 마련하고 개인정보보호법에 위배되지 않도록 상호인력을 교육
- ▶ 임신출산 여성이 등록관리 시스템을 이용함에 있어 ‘개인정보 수집 및 활용동의서’ 를 반드시 징구



2) 임신 여성장애인 건강클리닉 (의료서비스 제공)

【 사업 대상 】

- ➡ 임신준비 및 임신한 여성 장애인으로 분만 후 6개월까지

【 사업 내용 】

- ➡ 임신 여성장애인 산전 · 산후 의료서비스 제공 및 지원
- ➡ 중장기 추진계획:장애친화산부인과 지정을 통한 여성장애인 의료서비스 연계

【 세부 사업 】

- ➡ 전문의(산부인과 · 여성건강전문의)에 의한 임신준비 및 산전 · 산후관리와 우울증 등 정신건강관리 포함
- ➡ 전반적인 건강상태 등 여성건강(산부인과)진료 의뢰 및 대면 보건교육, (학대 폭력 등 포괄적 사정 포함), 심리상담 및 진료 의뢰, 전화 상담, 통합사례관리와 연결

3) 여성장애인 건강관리교실

【 사업 대상 】

- ▶ 충청북도 도내 여성장애인과 가족

【 사업 내용 】

- ▶ 여성장애인에게 특화된 당사자·가족 지원 프로그램으로 장애유형별·생애 주기별 건강관리 교육 운영
- ▶ 중장기추진계획
- ▶ 장애유형별 여성장애인의 산모 및 건강관리교실 내실화

【 세부 사업 】

- ▶ 청소년기, 갱년기 등 여성장애인 건강관리 교육 (청소년기 성교육, 갱년기 만성질환, 비만교실 등)
- ▶ 임신·출산 여성장애인 건강관리 교육 (산모교실) 장애유형별 임신출산계획, 임신 전 주의사항, 산전프로그램, 검진방법, 약물관리, 의료기관 선정방법 등



청소년기 건강관리교실



갱년기 건강관리교실

1:1 여성장애인 맞춤형 산모교실



임신 준비



1차시

나도 부모가 될 수 있을까요?

- 장애 여성 임신에 대한 사회의 부정적인 인식
- 장애가 유전되지 않을까요?
- 내 장애가 더 악화되지 않을까요?
- 부모의 장애를 부끄러워하지 않을까요?
- 아이가 놀림을 받지 않을까요?



2차시

계획된 임신을 준비하세요

- 임신 전 상담 및 검사, 예방접종
- 임신 전 건강관리
- 임신 전 복용중인 약물관리
- 예비 임산부 만성질환 관리
- 자연임신과 난임시술
- 임신의 과정 및 임신 확인 방법

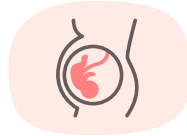


3차시

자신에게 맞는 산부인과 고르기과 이용 팁

- 자신에게 맞는 산부인과 고르기 팁
- 지역 내 장애친화 산부인과 지정 기관 및 장애친화적인 산부인과 소개
- 장애인이 산부인과 의료진에게 알려야 하는 사항 및 우려되는 사항 상담

1:1 여성장애인 맞춤형 산모교실



임신 중



1차시

임신주수별 변화와 산전검사

- 임신주수별 태아의 발육과 모체의 변화
- 임신초기 기본검사, 임신주수별 산전검사



2차시

(장애유형별) 임신 중 내 몸 관리

- 임신 중 일상생활
- 임신 중 영양
- 임신 중 운동
- 임신부 약물관리
- 임신부가 자주 호소하는 일상적인 증상
- 임신 중의 응급상황
- 장애 여성이 임신 중 발생할 수 있는 문제들



3차시

출산과정의 이해 및 분만 방법

- 순산을 위한 분비와 노하우
- 출산을 알리는 징후
- 출산과정과 진통, 감통 자세
- 분만방법(자연분만과 제왕절개)
- 제왕절개가 필요한 상황

1:1 여성장애인 맞춤형 산모교실



출산 후



1차시

산후관리

- 산후 신체변화 및 산욕기 관리
- 산후운동
- 산후 피임법
- 산후합병증
- 산후우울증



2차시

유방관리 및 수유방법

- 장애유형별 모유수유 방법 및 자세
- 유방관리 및 자가마사지
- 분유수유 방법 및 월령별 젖병관리



3차시

월령별 발달과 아기 돌보기

- 신생아, 영아기, 유아기 성장 발달 과정
- 시기별 아기의 건강과 영양
- 시기별, 장애유형별 아기돌보기 및 양육 방법
- 자녀 양육 지원 정책 및 복지서비스



4차시

영유아 건강관리 및 예방접종

- 연령별 영유아 건강검진
- 예방접종 및 주의사항
- 안전사고 예방 방법
- 아기가 잘 걸리는 질환과 치료법



여성장애인 친화병원 및 장애친화산부인과와의 연계·협력

장애친화 산부인과(여성장애인 친화병원) 안내

1) 기본운영 방향

- ▶ 장애인 임신부에게 적절한 산과 및 부인과 진료 제공
- ▶ 여성장애인과 태아의 건강을 관리
- ▶ 중앙·지역장애인보건의료센터 등 장애인 건강 관련 기관과 협력 체계 구축
- ▶ 장애인 임신부에게 지속적인 전문 모자의료서비스 제공

2) 기능

- ▶ 권역 내 여성장애인 진료의 거점 역할 수행
 - 일반 산부인과를 이용하기 힘든 중증 여성장애인이 이용하기 쉬운 병원 운영을 목표로 산과 및 부인과 진료 제공
 - 여성장애인의 임신, 분만, 신생아 관리까지 연속적인 치료 제공
 - 합병증이 수반된 장애인의 분만 등 모자의료와 관련된 고도의 의료행위 수행



- 임신과 출산과정에서 발생할 수 있는 자율신경반사부전, 경련, 방광 및 장 관련 문제, 근골격계 질환 등의 합병증을 관리할 수 있는 다학제적인 진료협력체계 구축
- 장애 (척수, 뇌병변, 장기관련 등)와 관련 합병증 (신경인성 방광, 동반 만성질환, 다발성 근골격계질환, 정신건강 등)의 통합적 관리 제공
- 권역 내 개인병원에서 거점병원으로 유기적인 연계체계 마련

➡ 24시간 365일 여성장애인 고위험 분만, 응급진료 시행

- 당직체계 운영을 통해 24시간 분만 가능한 진료체계 유지
- 항시 진료 가능한 준비체계, 전용시설 및 장비운영 등으로 신속하고 집중적인 치료 제공

➡ 여성장애인 평생 건강관리 연계서비스 제공

- 부인과 정기검진, 갱년기 호르몬 치료, 노년기 골다공증 및 비뇨생식계질환 등 생애주기별 질환 관리 및 장애관련 만성질환 관리 담당
- 장애인 건강보건관리 사업과의 연계·협력 방안



장애인 건강보건관리 사업과의 연계·협력 방안

▶ 장애친화산부인과(여성장애인 친화병원)과의 지역장애인보건의료센터 연계 및 협력체계 구축

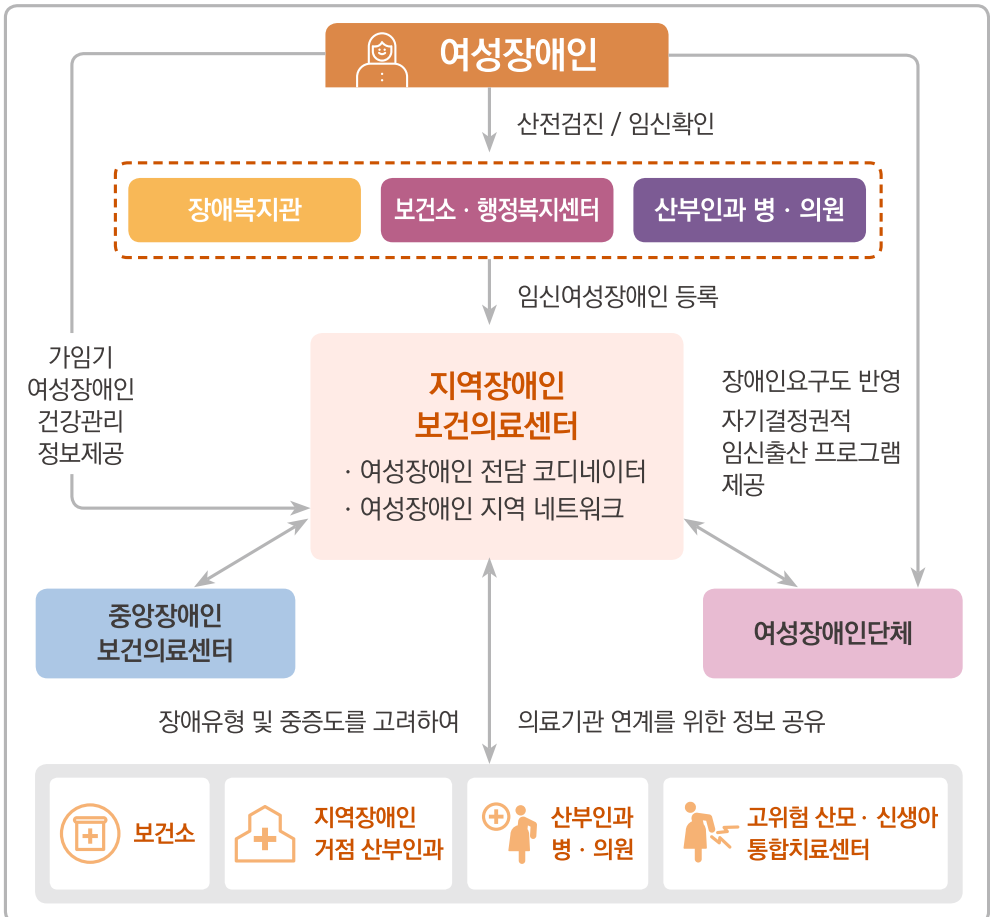
- 전문적인 산부인과 서비스 필요 대상자 연계시 포괄적 여성장애인 건강관리 서비스 제공
- 지역사회 내 여성장애인&가족 대상 건강교육 운영
- 장애인 건강권 관련 기관종사자 교육 의뢰
- 건강검진 결과 여성장애인 유소견자에 대한 산부인과 진료 의뢰 시 소견에 맞는 전문의료서비스 제공
- 여성장애인 관련 데이터 축적을 통한 연구 수행

▶ 지역 내 산부인과 진료 연계 및 협력체계 구축

▶ 지역 내 장애인 복지관 건강교실 협력 운영

IV

여성장애인 임신·출산에 대한 모성보건사업 제공 체계





임신 · 출산 지원 서비스 안내

(정부24 www.gov.kr)

원스톱 서비스

1 맘 편한 임신

1) 맘편한 임신 서비스 지원

▶ 맘편한 임신 온라인 통합처리 신청

: 엽산제, 철분제 등 임신지원 서비스를 한번에 통합하여 신청하는 서비스

▶ 맘편한 임신 서비스 세대원 동의

: 임신출산진료비지원(의료수급자)와 (에너지바우처신청)과 (산모신생아건강관리지원) 서비스 신청의 경우 세대원의 동의를 얻어야 서비스 신청 가능



【 서비스 신청가능 목록 확인 】

엽산제 지원



임신초기부터 신청가능
(택배신청가능)
※ 택배요금 본인부담

철분제 지원



임신초기부터 신청가능
(택배신청가능)
※ 택배요금 본인부담

표준모자보건수첩



임신초기부터 신청가능
(택배신청가능)
※ 택배요금 본인부담

맘편한 KTX



코레일 멤버십가입 가입 후
멤버십 번호 필요
※ 신청 당일 이용 불가

임신출산 진료비 지원 (국민행복 카드)



임신 중이거나 분만 후 6개월
미만인 의료급여, 생계급여,
의료생계급여 수급자 신청 가능

임신출산 진료비 지원 (의료수급자)



임신초기부터 신청가능
(택배신청가능)
※ 택배요금 본인부담

청소년 산모 임신출산 의료비 지원



만 19세 이하
산모 신청가능

산모·신생아 건강관리



출산예정일 40일 이전 ~
출산일로부터 30일까지
신청가능

에너지 바우처



임신 중이거나 분만 후 6개월
미만인 의료급여, 생계급여,
의료생계급여 수급자 신청 가능

SRT 임신부 할인



에스알 멤버십가입 가입 후
멤버십 번호 필요
※ 신청 당일 이용 불가

2) 난임부부 시술비 지원

- ▶ 서비스 신청 및 지원결정 통지서 출력
: 보건복지부 난임부부 시술비 지원 안내 확인 후 신청할 수 있는 서비스
- ▶ 난임부부 시술비지원 배우자동의
: 난임부부 시술비의 경우 배우자동의를 거쳐야 서비스 신청이 가능



난임부부 시술비 지원



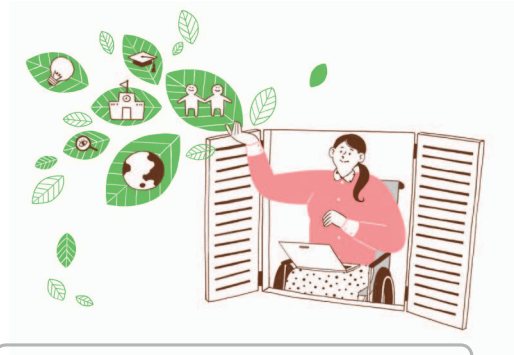
난임부부 시술비 지원을 위한
온라인 신청

중양난임 우울증 상담센터



난임부부에 대한
상담서비스 운영

3) 상담 및 교육



여성장애인 교육지원



여성장애인 교육지원 교육을
제공하는 서비스

한국마더세이프 전문상담센터



한국마더세이프에서 임신부에 대한
위기관리 상담센터 운영

여성 장애인 교육 지원

장애와 여성이라는 이중 제약으로 교육 기회를 갖지 못한 여성 장애인들에게 교육서비스를 제공하여, 여성장애인의 역량 강화를 통한 사회참여 기회 확대 및 삶의 질 개선에 기여



어떤 내용인지 궁금하시죠?

지원형태 : 교육/용역

지원내용 : ● 역량강화교육 프로그램, 상담·사례관리, 자조모임

- (상담·사례관리) 상주하는 전문 상담가에 의해 운영
*종합상담, 동료상담, 생활법률상담, 인권상담, 성폭력상담, 사례관리
- (역량강화교육 사업 프로그램) 교육, 건강, 사회, 문화, 경제 영역
*기초교육에서 사회참여 역량강화교육을 포괄하는 다양한 프로그램 구성
- (자조모임)회칙에 따라 이용 여성장애인의 회비를 징수하여 운영되는 모임
*등산모임, 문화탐방모임, 여행모임, 사회봉사모임
- (지역사회 연계) 사업수행기관 및 지역사회 관련 기관과의 연계



이런 분들께 해당합니다

지원대상 : ● 등록 여성장애인



이용 방법은 이렇습니다

절차/방법 : 읍면동 및 사업 수행기관 방문 신청

구비서류 : 사업 수행기관별 신청 접수

온라인신청 : 신청 불가능

접수기관 : 사업 수행기관(장애인 복지관외)

문의처 : 보건복지부콜센터 / 연락처 129

※ 해당 사이트로 이동 후, 보안설치로 로딩시간이 지연되거나 모바일에서 최적화된 화면으로 보이지 않을 수 있음

한국 마더세이프 전문센터 운영

임신, 수유부 및 예비 임신부에게 약물, 화학물, 방사선, 알코올 노출 등에 대한 온·오프라인 무료상담 및 정보를 제공



어떤 내용인지 궁금하시죠?

지원형태 : 정보제공

지원내용 : ● 임신 중 감기약, 피임약 등 안전한 약물 사용에 대한 온·오프라인 무료상담 제공

- 중앙센터를 중심으로 대전, 대구, 광주, 부산, 울산 거점협력병원을 운영하여 근접거리 상담 실시
- 서울 중앙센터 : 국립중앙의료원 내, 무료 상담전화 : 1588-7309
- 고혈압 등의 만성질환이나 임신 초기 임신 여부에 대하여 인지하지 못한 상황에서, 약물, 흡연, 음주 등에 노출된 임신부에게 노출에 따른 기형 발생 위험성에 관한 상담 및 정보제공
- 모유 수유부가 부득이하게 급·만성질환으로 약물 등에 노출되는 경우 위험 및 안전성에 대한 상담 및 정보제공
- 임신을 계획하는 모든 여성에게 임신 시 태아에 위험이 되는 요인에 대한 평가 및 정보제공



이런 분들께 해당합니다

지원대상 : ● 전 국민(특히, 예비부부 및 임신부)



이용 방법은 이렇습니다

온라인신청 : 신청가능

문의처 : 한국마더세이프 전문상담센터 / 연락처 1588-7309

※ 해당 사이트로 이동 후, 보안설치로 로딩시간이 지연되거나 모바일에서 최적화된 화면으로 보이지 않을 수 있음

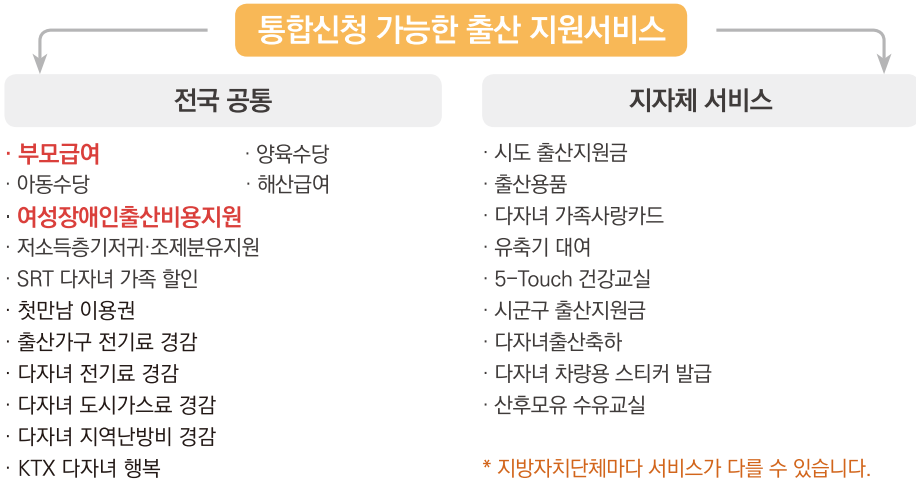
2 행복출산

1) 행복출산 원스톱 서비스 신청

임신·출산관련 서비스 통합처리 신청(행복출산)

출산 후에 받을 수 있는 양육수당, 아동수당 등 다양한 출산 지원 서비스를 한 번의 통합신청으로 처리할 수 있는 서비스

신청자격 : 신청인 출산자(산모) 본인 또는 배우자



행복출산 원스톱 서비스 신청방법

온라인 신청

- ① 행복출산 통합처리 신청 버튼 클릭 → ②간편인증 또는 인증서 로그인 →
- ③ 신청서 작성 및 구비서류 교부 신청 → ④접수처(주민센터)확인·접수

방문 신청

- ① 출생자의 주소지 읍·면·동 주민센터 방문 → ②신청서 제출 →
- ③ 신청결과 확인

※방문신청 시 신분증 지참 및 공공요금 감면을 위해 고객센터 확인 필요
 ※접수 완료 후 전기·가스 지역난방은 차월고지서에 감면 반영

부모급여

만0세~2세 미만(0개월~23개월)의 영아를 키우고 있는 부모에게 지급하는 지원금 제도로, 부모에게 양육에 대한 부담을 줄이면서 출산율을 높이기 위한 육아지원금



이런 분들께 해당합니다

- 지원대상 : ● 만0세~1세 아이를 키우는 부모
- 소득이나 재산 등의 자격 제한 없음
 - 만8세까지 지원하는 아동수당과 별개로 지급 가능
 - 육아휴직 급여 수급자도 지급 가능



신청 방법은 이렇습니다

- 온라인신청 : 정부24(<https://www.gov.kr>) 또는 복지로(<https://www.bokjiro.go.kr>)
- 오프라인 : 행정복지센터(주민센터) 방문
- 출생신고 예정이라면 행복출산 원스톱 서비스를 통해 출생신고와 함께 신청 가능



어떤 혜택이 있는지 궁금하시죠?

- 지원내용 : - 2023년 1월 1일 이후 출생한 만0세(생후0~11개월)이 되는 아동 부모: 월 70만원
- 만1세(생후12~23개월) 아동 부모: 월 35만원
- ※ 기존 영아수당(현금)수급자의 경우 별도 신청없이도 지급가능
단, 어린이집을 이용하는 만0세는 보육료 바우처 51만4,000원+현금 18만6,000원, 만1세는 보육료 바우처만!

구분	영아수당		구분	부모급여			
	2022년			2023년		2024년	
	가정양육	시설이용		가정양육	시설이용	가정양육	시설이용
만0세	현금	바우처	만0세	월 70만원		월 100만원	
만1세	월 30만원	월 50만원	만1세	월 35만원	월 50만원	월 50만원	

건강보험 임신·출산 진료비 지원

[국가바우처사업]

♥ 지원대상

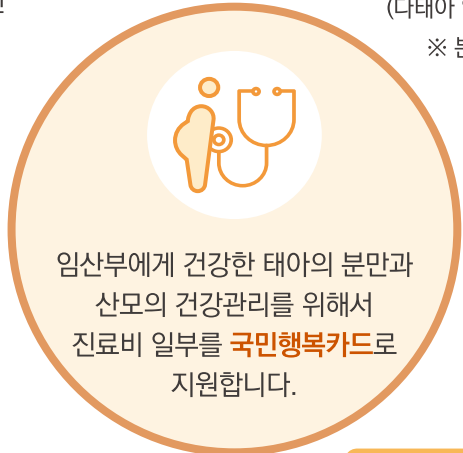


임신·출산(유산·사산 포함)이
확인된 건강보험 가입자 또는
피부양자 중 임신·출산
진료비 지원 신청자
(1세 미만의 영유아의
법정대리인 포함)

혜택 ♥



임신 1회당 100만원 이용권
국민행복카드 지원
(다태아 임신부는 140만원 지원)
※ 분만 취약자 20만원 추가



♥ 신청



STEP 1 산부인과 방문, 신청서상의
임신·출산 확인란 확인

STEP 2 가까운 국민건강보험공단지사 또는
카드 영업점 방문

STEP 2 건강보험 임신·출산
진료비지급신청서 제출
국민행복카드 신청/발급

온라인신청 BC카드/롯데카드/삼성카드/
KB국민카드/신한카드

사용방법 ♥



국민행복카드를 이용하여 전국
요양기관에서 본인부담금으로 결제

※ 카드 수령 후 분만예정
(출산 유산진단)일로부터 2년까지

첫만남 이용권 지원

[국가바우처사업]

♥ 지원대상



영아가구

2022년
이후
출생아

2022.1.1.일 이후
출생아로서 출생신고되어
정상적으로 주민등록번호를
부여받은 아동

혜택 ♥



첫만남이용권

200만원

생애초기 아동양육에 따른 경제적 부담
경감을 위해 국민행복카드
바우처 포인트(200만원) 지급
유흥·사행 업종 등
지급목적에서 벗어난
업종을 제외한 다양한
업종에서 사용가능



출산 시 **최초 1회** 지급되는 바우처로
출산 축하 및 초기 육아 지원을
국민행복카드로 이용할 수 있는
서비스입니다.

♥ 신청



방문

행정복지
센터

- ▶ 보호자 또는 그 대리인 동의 주민등록상 주소지 읍·면·동 행정복지센터에 신청
- ▶ 복지로(www.bokjiro.go.kr) 또는 정부24(www.gov.kr)신청
- ▶ 우편 또는 팩스 신청

사용방법 ♥



국민행복
카드결제

국민행복카드를 발급 받아
정부지원금으로 결제가능한
유통점에서 바우처로 구매가능한
물품을 자유롭게 구매

아이돌봄 서비스 지원

[국가바우처사업]

♥ 지원대상



150%
이하
중위소득

중위소득 150% 이하의
양육공백이 발생하는 가정
(취업한부모, 맞벌이 가정,
다자녀가정 등)

혜택 ♥



소득
수준별
차등

영아종일제 : 시간당 1,506~8,534원
※ 정부지원금에 한함



만12세 이하의 아동을 둔
양육공백 가정에 아이돌보미가
직접 방문하여 아동을 돌봐주는
서비스입니다.

♥ 신청



주민
센터

정부지원 신청 : 주소지 관할
주민센터 방문

※ 서비스지원 신청은 홈페이지에서 별도 신청

사용방법 ♥



국민행복
카드결제

국민행복카드를 발급 받아
정부지원금으로 결제가능한
유통점에서 바우처로 구매가능한
물품을 자유롭게 구매

2) 지역별 출산 지원 서비스 안내

충청북도 괴산군

● 출산양육지원금 지원

방문신청

2021.12.31. 이전 둘째이상 출산 시 부모에게 출산양육지원금 지급

- 신청기간 : 상시신청
- 접수기간 : 주민센터, 보건소, 시·군·구청
- 전화문의 : 기획관리실 청년정책담당관/043-220-2883
- 지원형태 : 현금

● 출산장려금 지원

방문신청

출생 영아를 위해 출산장려금 지원

- 신청기간 : 상시신청
- 접수기간 : 주민센터
- 전화문의 : 보건소 건강증진과 모자건강팀/043-830-2356
- 지원형태 : 현금

● 산모·신생아 건강관리 본인부담금 지원

방문신청

출산가정에 산모신생아 건강관리사 비용 지원

- 신청기간 : 상시신청
- 접수기간 : 주민센터
- 전화문의 : 보건소 건강증진과 모자건강팀/043-830-2356
- 지원형태 : 이용권

● 산모·신생아 건강관리사 지원

타사이트신청

중위소득 150% 초과 출산가정에 산모신생아 건강관리사 서비스 지원

- 신청기간 : 상시신청
- 접수기간 : 주민센터, 보건소, 시·군·구청
- 전화문의 : 보건소 건강증진과 모자건강팀/043-830-2356
- 지원형태 : 이용권

충청북도 단양군

● 출산양육지원금 지원

방문신청

2021.12.31. 이전 둘째이상 출산 시 부모에게 출산양육지원금 지급

- 신청기간 : 상시신청
- 접수기간 : 주민센터, 보건소, 시·군·구청
- 전화문의 : 기획관리실 청년정책담당관/043-220-2883
- 지원형태 : 현금

● 임신부 등에게 출생축하금 및 돌 축하금 지원

타사이트신청

임산부 등에게 출생축하금 및 돌 축하금 지원

- 신청기간 : 상시신청
- 접수기간 : 보건소
- 전화문의 : 단양군보건소/043-420-3228
- 지원형태 : 현금

● 산모 신생아 건강관리 지원

온라인신청

임산부에게 산모신생아 건강관리 서비스 지원

- 신청기간 : 상시신청
- 접수기간 : 보건소
- 전화문의 : 단양군보건소/043-420-3228
- 지원형태 : 현금



【 지역별 출산 지원 서비스 안내 】

충청북도 보은군

● 출산장려금 지원

방문신청

출산부모에게 출산축하금 및 출산장려금 지급

- 신청기간 : 상시신청
- 접수기간 : 주민센터
- 전화문의 : 주민복지과/043-540-3802
- 지원형태 : 현금

● 출산육아용품 지원

방문신청

임산부에게 출산육아용품 구입용으로 지역상품권 지급

- 신청기간 : 상시신청
- 접수기간 : 보건소
- 전화문의 : 건강증진과 모자보건팀/043-540-5727
- 지원형태 : 현금 현물

● 출산양육지원금 지원

방문신청

2021.12.31. 이전 둘째이상 출산 시 부모에게 출산양육지원금 지급

- 신청기간 : 상시신청
- 접수기간 : 주민센터·보건소, 시·군·구청
- 전화문의 : 기획관리실 청년정책담당관/043-220-2883
- 지원형태 : 현금

● 산모·신생아 건강관리사 이용 본인부담금 지원

방문신청

건강관리사 서비스 이용 후 본인부담금의 90% 지원 - 최대 지원한도 50만원

- 신청기간 : 상시신청
- 접수기간 : 보건소
- 전화문의 : 건강증진과 모자보건팀/043-540-5727
- 지원형태 : 현금

충청북도 영동군

● 출산양육지원금 지원

방문신청

출산가정에 출산양육지원금 지원

- 신청기간 : 상시신청
- 접수기간 : 주민센터
- 전화문의 : 기획감사관 인구정책팀/043-740-3042
- 지원형태 : 현금

● 출산양육지원금 지원

방문신청

2021.12.31. 이전 둘째이상 출산 시 부모에게 출산양육지원금 지급

- 신청기간 : 상시신청
- 접수기간 : 주민센터, 보건소, 시·군·구청
- 전화문의 : 기획관리실 청년정책담당관/043-220-2883
- 지원형태 : 현금

● 산모·신생아 건강관리 본인부담금 지원

방문신청

산모 및 신생아를 위해 산모신생아 건강관리사를 통한 산후조리 지원

- 신청기간 : 상시신청
- 접수기간 : 보건소
- 전화문의 : 보건소 건강증진과/043-740-5933
- 지원형태 : 이용권



【 지역별 출산 지원 서비스 안내 】

충청북도 옥천군

● 출산축하금 지원

온라인신청

출생한 신생아를 위해 출산축하금 및 출산용품 지원

- 신청기간 : 상시신청
- 접수기간 : 주민센터
- 전화문의 : 옥천군 보건소/043-730-2152
- 지원형태 : 현금

● 출산양육지원금 지원

방문신청

2021.12.31. 이전 둘째이상 출산 시 부모에게 출산양육지원금 지급

- 신청기간 : 상시신청
- 접수기간 : 주민센터, 보건소, 시·군·구청
- 전화문의 : 기획관리실 청년정책담당관/043-220-2883
- 지원형태 : 현금

● 산모·신생아 건강관리 지원

온라인신청

출산가정에 산모신생아 건강관리 서비스 지원

- 신청기간 : 상시신청
- 접수기간 : 보건소
- 전화문의 : 건강관리과/043-730-2153
- 지원형태 : 이용권



충청북도 옥천군

● 임신 전·산 후 영양제 지원

방문신청

관내 임신 준비 중인 여성에게 엽산제, 출산 후 여성에게 종합 영양제 지원

- 신청기간 : 엽산제(상시신청), 종합영양제(출산 후 2개월 이내)
- 접수기간 : 보건소
- 전화문의 : 옥천군 보건소/043-730-2154
- 지원형태 : 현물

● 산모·신생아 건강관리 본인부담금 지원

방문신청

산모신생아 건강관리 서비스의 본인부담금 지원

- 신청기간 : 상시신청
- 접수기간 : 보건소
- 전화문의 : 건강관리과/043-730-2153
- 지원형태 : 현금

● 신생아 건강보험료 지원

온라인신청

영아를 위해 신생아건강보험료 5년간 지원

- 신청기간 : 출생 후 3개월 이내
- 접수기간 : 주민센터
- 전화문의 : 옥천군 보건소/043-730-2152
- 지원형태 : 현금

● 여성장애인 가사도우미 지원

방문신청

여성장애인의 임신·출산·육아 및 가사활동 지원관련 도우미 파견

- 신청기간 : 상시신청
- 접수기간 : 사업수행기관(장애인복지관)
- 전화문의 : 옥천군노인장애인복지관/043-733-2500
- 지원형태 : 서비스

【 지역별 출산 지원 서비스 안내 】

충청북도 음성군

● 출생아의 출산장려금 지원

온라인신청

출생한 신생아를 위해 출산축하금 및 출산용품 지원

- 신청기간 : 상시신청
- 접수기간 : 주민센터, 보건소
- 전화문의 : 건강증진과/043-871-2173
- 지원형태 : 현금

● 출산양육지원금 지원

방문신청

2021.12.31. 이전 둘째이상 출산 시 부모에게 출산양육지원금 지급

- 신청기간 : 상시신청
- 접수기간 : 주민센터, 보건소, 시·군·구청
- 전화문의 : 기획관리실 청년정책담당관/043-220-2883
- 지원형태 : 현금

● 산모·신생아 건강관리 본인부담금 지원

온라인신청

출산가정에 산모신생아 건강관리 서비스의 본인부담금 지원

- 신청기간 : 상시신청
- 접수기간 : 보건소
- 전화문의 : 건강증진과/043-871-2172
- 지원형태 : 현금

● 출생축하용품(미아방지팔찌) 지원

기타

출산가정에 축하용품 지원

- 신청기간 : 상시신청
- 접수기간 : 주민센터
- 전화문의 : 혁신전략실/043-871-5413
- 지원형태 : 현물

충청북도 제천시

● 출산양육지원금 지원

방문신청

2021.12.31. 이전 둘째이상 출산 시 부모에게 출산양육지원금 지급

- 신청기간 : 엽산제(상시신청), 종합영양제(출산 후 2개월 이내)
- 접수기간 : 주민센터, 보건소, 시·군·구청
- 전화문의 : 기획관리실 청년정책담당관/043-220-2883
- 지원형태 : 현금

● 제천시 주택자금 지원

방문신청

제천시 주민에게 주택자금 또는 출산자금 지원

- 신청기간 : 상시신청
- 접수기간 : 주민센터
- 전화문의 : 기획예산과/043-641-5056
- 지원형태 : 현금

● 산모·신생아 건강관리 지원

온라인신청

중위소득 150% 이하 출산가구 등에 산모신생아 건강관리사 서비스 지원

- 신청기간 : 출생 후 3개월 이내
- 접수기간 : 온라인신청, 주민센터, 보건소
- 전화문의 : 건강관리과/043-641-3024
- 지원형태 : 이용권

● 산모·신생아 건강관리 지원(확대)

기타

중위소득 150% 초과 출산가구에 산모신생아 건강관리사 서비스 지원

- 신청기간 : 상시신청
- 접수기간 : 온라인 신청, 주민센터, 보건소
- 전화문의 : 건강관리과/043-61-3204
- 지원형태 : 이용권

【 지역별 출산 지원 서비스 안내 】

충청북도 제천시

● 첫만남 이용권

온라인신청

2022년도 이후 출생아를 출산한 제천시 주민에게 첫만남이용권 지원

- 신청기간 : 상시신청
- 접수기간 : 주민센터
- 전화문의 : 기획예산과/043-641-5056
- 지원형태 : 현금



충청북도 증평군

● 출산양육지원금 지원

방문신청

2021.12.31. 이전 둘째이상 출산 시 부모에게 출산양육지원금 지급

- 신청기간 : 엽산제(상시신청), 종합영양제(출산 후 2개월 이내)
- 접수기간 : 주민센터, 보건소, 시·군·구청
- 전화문의 : 기획관리실 청년정책담당관/043-220-2883
- 지원형태: 현금

● 출생아 건강보험 지원

방문신청

사업 대상자에게 임신·출산 관련 진료비에 사용할 수 있는 이용권 지원

- 신청기간 : 2017년 이후 출생아 신규가입 불가
- 접수기간 : 2017년 이후 출생아 신규가입 불가
- 전화문의 : 증평군보건소/043-835-4226
- 지원형태 : 이용권

충청북도 진천군

● 출산축하금 지원

온라인신청

출생아 가정에 출산축하금 지원

- 신청기간 : 엽산제(상시신청), 종합영양제(출산 후 2개월 이내)
- 접수기간 : 주민센터, 보건소
- 전화문의 : 진천군보건소/043-539-7362
- 지원형태 : 현금

● 출산양육지원금 지원

방문신청

2021.12.31. 이전 둘째이상 출산 시 부모에게 출산양육지원금 지급

- 신청기간 : 상시신청
- 접수기간 : 주민센터, 보건소, 시·군·구청
- 전화문의 : 기획관리실 청년정책담당관/043-220-2883
- 지원형태 : 현금



【 지역별 출산 지원 서비스 안내 】

충청북도 청주시

● 장애인가정 출산지원금 지원

온라인신청

출산한 장애인가정에게 출산지원금 지급

- 신청기간 : 상시신청
- 접수기간 : 주민센터
- 전화문의 : 청주시청/043-201-1854
- 지원형태 : 현금

● 출산양육지원금 지원

방문신청

2021.12.31. 이전 둘째이상 출산 시 부모에게 출산양육지원금 지급

- 신청기간 : 상시신청
- 접수기간 : 주민센터, 보건소, 시·군·구청
- 전화문의 : 기획관리실 청년정책담당관/043-220-2883
- 지원형태 : 현금

● 산모·신생아 건강관리사 지원사업

온라인신청

출산가정에 산모신생아 건강관리사 서비스 지원

- 신청기간 : 상시신청
- 접수기간 : 보건소
- 전화문의 : 서원보건소/043-201-3270, 상당보건소/043-201-3167,
청원보건소/043-201-3492, 흥덕보건소/043-201-3365
- 지원형태 : 이용권

● 셋째 자녀 이상 양육지원금 지원

온라인신청

셋째아 이상 출생아를 위해 양육지원금 지급

- 신청기간 : 상시신청
- 접수기간 : 주민센터
- 전화문의 : 청주시 여성가족과/043-201-1762
- 지원형태 : 현금

충청북도 충주시

● 출산지원서비스

방문신청

출산가정에 출산장려금과 산후관리비, 셋째아 이상 건강보험료 지원

- 신청기간 : 상시신청
- 접수기간 : 주민센터
- 전화문의 : 충주시 보건소 모자보건팀/043-850-3532
- 지원형태 : 현금

● 출산양육지원금 지원

방문신청

2021.12.31. 이전 둘째이상 출산 시 부모에게 출산양육지원금 지급

- 신청기간 : 상시신청
- 접수기간 : 주민센터, 보건소, 시·군·구청
- 전화문의 : 기획관리실 청년정책담당관/043-220-2883
- 지원형태 : 현금

● 산모신생아건강관리 예외지원

온라인신청

출산가정에 산모신생아 건강관리 서비스 지원

- 신청기간 : 상시신청
- 접수기간 : 보건소
- 전화문의 : 건강증진과/043-850-3531
- 지원형태 : 이용권



3 장애인 지원

1) 통합요금할인

- ▶ 전기요금, TV수신료, 도시가스, 지역 난방비, 이동통신, 유선(인터넷)전화, 초고속인터넷

2) 생활지원

- ▶ 장애인 취업 지원, 가정양육수당, 가족관계 및 건강관리 상담

3) 신청 및 변경

- ▶ 장애인증명서 발급, 장애인등록증 기재사항 변경

4) 지원 서비스 소개

- ▶ 장애인 연금신청, **여성 장애인 출산 비용 지원**, 장애인 등록 신청, 장애인 온라인 직업심리 검사, 장애인 맞춤형 창업교육, 장애인 활동 지원, 장애인등록증(장애인복지카드) 신청, 장애인기업 확인서 출력, 중증 장애인 확인서 발급(사업대상), 장애인 채용 및 인재 정보 제공, 장애인사용자동차등표지 발급(재발급) 신청



여성장애인 출산비용지원

방문신청으로 인한 민원불편 해소 및 주민센터 업무 부담 완화를 위한
온라인신청 개시('11.9월) 이후 복지서비스 지속 확대 시행 중 여성장애인
출산비용지원도 신청 대상에 포함('19.11월~.'19.12월부터 모바일로도 가능)

▶ 여성장애인 출산지원사업 현황

구분	현황
지원대상	등록장애인여성
선정기간	2022.1.1.이후 출산, 유산, 사산 (임신기간 4개월 이상의 의사의 확인 또는 소견서 첨부) *인공임신중절수술로 인한 유산은 지원하지 않음
지원내용	출산, 유산, 사산 시 태아 1인 기준 100만원

▶ 온라인신청 시 확인사항

번호	구분	내용
1	신청인 범위	본인 및 주민세대를 함께하는 세대원이 신청가능
2	자격조회	등록장애인 여성
3	급여계좌	여성 장애인 본인의 계좌만 입력
4	첨부서류	출생아 확인을 위한 출생증명서 및 진단서 중 1개 첨부

- 신청기간 : 상시신청
- 신청방법 : 읍면동 주민센터 방문 또는 온라인(정부24)신청
- 문의처 : 보건복지상담센터 (☎129)

VI

임신 출산 복지서비스 안내

(복지로 www.bokjiro.go.kr)

● 저소득층 기저귀·조제분유 지원

영아(0~24개월)를 양육하고 있는 저소득층 가정에 기저귀와 조제분유를 지원하여 경제적 부담을 덜어 드립니다.

- 문의처 : 129
- 지원주기 : 월
- 제공유형 : 전자바우처(바우처)
- 담당부처 : 보건복지부 출산정책과



● 출산육아기 고용안정장려금

출산전후휴가, 유산·사산 휴가, 육아휴직, 육아기 근로시간 단축 등을 부여(허용)한 사업주에게 간접노무비, 대체인력 인건비 등을 지원합니다.

- 문의처 : 1350
- 지원주기 : 수시
- 제공유형 : 현금지급
- 담당부처 : 고용노동부 여성고용정책과



● 고용보험 미적용자 출산급여 지원

소득활용을 하고 있으나 고용보험의 ‘출산전후휴가급여’를 지원받지 못하는 출산여성에게 출산급여를 지원합니다.

- 문의처 : 1350
- 제공유형 : 현금지급
- 지원주기 : 월
- 담당부처 : 고용노동부 여성고용정책과



● 청소년산모 임신·출산 의료비 지원

청소년산모에게 임신 및 출산에 필요한 의료비를 지원하여 청소년산모와 태아의 건강증진을 돕습니다.

- 문의처 : 1566-3232(단축번호4)
- 제공유형 : 전자바우처(바우처)
- 지원주기 : 수시
- 담당부처 : 보건복지부 출산정책과



● 첫만남이용권

출생 아동에게 200만원의 첫만남 이용권을 지급하여 생애초기 아동양육에 따른 경제적 부담을 경감하고자 합니다.

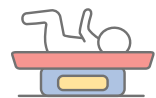
- 문의처 : 129
- 제공유형 : 전자바우처(바우처)
- 지원주기 : 1회성
- 담당부처 : 보건복지부 출산정책과



● 긴급복지 해산비지원

긴급복지 주지원(생계, 주거, 의료, 시설이용) 수급 중 조산 및 분만 후 필요한 조치와 보호를 위해 지원합니다.

- 문의처 : 129
- 제공유형 : 현금지급
- 지원주기 : 1회성
- 담당부처 : 보건복지부 기초생활보장과



VII

보건소 임신부 영유아 사업 안내



임산부 엽산,
철분제 지원



임산부
자동차 표지 발급



산모신생아
건강관리지원



선천성대사이상
검사 및 환아관리



영유아
건강검진 안내



영양플러스



임산부 및
영유아 건강교실



건강한 출산을
위한 산전검사
(풍진) 지원



viii
부록



1 모성보건 사업 지원 안내

(보건소 임신부 수첩 수록 자료_2022년 1월 기준)

▶ 임신·출산 지원

지원사업	대상	주요내용	신청
임신·출산 진료비 지원	임신·출산이 확인된 건강보험 가입자 및 피부양자	1인당 100만원의 임신출산 진료비 지원 (다태아 40만원추가, 분만취약지 20만원 추가)	국민건강보험공단, BC카드회원사, 삼성카드, 롯데카드, KB국민카드, 신한카드 * 의료급여수급권자: 시군구청, 주민센터
	청소년 산모 임신출산 의료비 지원 - 만19세이하 청소년 산모	1인당 120만원 지원	사회서비스 전자 바우처 (www.socialservice.or.kr)
엽산제·철분제 지원	보건소 등록 임신부	엽산제: 임신 전후 3개월까지(최대3개월분) 철분제: 임신16주 이상 (최대5개월분)	보건소 정부24(맘편한 임신)
영양플러스	기준 중위소득 80%이하 가정 임신부와 영유아 (만6세까지) 영양 위험요인 보유자	영양교육 및 상담, 보충식품 제공	보건소
고위험 임신부 의료비 지원	기준 중위소득 180%이하 가구의 19대 고위험 임신질환으로 진단받고 입원치료 받은 임신부	고위험임산부 입원치료비 중 전액본인부담금 및 비급여 진료비의 90%지원	보건소
기초생활수급자 출산비용 지원	출산한(출산예정 포함), 기초생활수급자(생계, 의료, 주거급여) 및 긴급복지지원 대상자	1인당 70만원 지원	주민센터
의료기관의 출산시 출산비 지급	의료기관 외에서 출산한 임산부	출산비: 25만원 지원	국민건강보험공단
친환경 농산물지원	사업신청일(1~2월경) 현재 임신부 또는 전년도 1월1일 이후 출산부	당해연도 12월 15일까지 48만원 상당의 친환경 농산물 제공) - 48만원 중 38만 4천원 (80%)지원	임산부친환경 농산물쇼핑몰 (www.ecoemall.com)

※ 기준 중위소득은 산모 및 배우자 등 해당가구의 건강보험료 본인부담금 합산액으로 판정하며, 자세한 내용은 임신부 주소지 관할 보건소에 문의 바랍니다.

- 친환경농산물 지원사업은 시범사업으로 '22 사업대상자 선정이 완료되었으며, '23년은 예산확보 상황에 따라 지원이 종료될 수 있습니다.
- 그 외 정부 및 지자체 지원사업은 관할 시군구청이나 주민센터를 통해 확인할 수 있으며, 상기 지원정책과 상이할 수 있습니다.

➔ 육아 지원

지원사업	대상	주요내용	신청
선천성 대사이상 검사 및 환아관리	검사비: 기준 중위소득 180%이하 가구의 영아 환아관리: 만19세 미만 선천성대사이상 및 희귀 등 기타 질환 환아	선천성 대사이상(외래) 선별 : 확진검사비 및 특수식·의료비 지원	보건소
선천성 난청검사 및 보청기지원	검사비: 기준 중위소득 180% 이하 가구의 영아 보청기: 기준 중위소득 180% 이하 가구의 만 3세 미만 난청 환아(청각장애아 제외)	선천성 난청(외래) 선별 : 확진검사비 및 양측보청기 구입비용 지원	보건소
미숙아 및 선천성 이상아 의료비 지원	기준중위소득 180%이하 가구의 미숙아 및 선천성이상아 출산 가정	전역본인부담금 및 비급여 진료비 지원	보건소
산모·신생아 건강관리 서비스	산모 및 배우자 등 해당 가구의 건강보험료 본인부담금 합산액이 기준 중위소득 150%이하 금액에 해당하는 출산가정 * 예외지원(장애인, 미혼모 등)으로 보건소에 문의	산모·신생아 건강과리사 파견 및 서비스 지원 출산 예정일 40일 전부터 출산일로부터 30일까지 신청 가능, 서비스가격, 본인 부담금 상이	보건소 주민센터, 복지로 홈페이지
저소득층 기저귀 조제분유 지원	(기저귀)만 2세 미만의 영아를 둔 기초생활보장, 차상위계층, 한부모가족 수급 가구 및 기준중위소득 80%이하 장애인, 다자녀(2인이상) 가구 대상으로 영아별로 지원 (조제분유)기저귀 지원대상 중 산모가 질병·사망 등으로 모유수유가 불가능한 경우에 한정하여 지원	구매비용 지원 (기저귀) 월 64,000원 (기저귀+조제분유) 월 150,000원	보건소 주민센터, 복지로 홈페이지

육아 지원 표 <계속>

① 모성보건 사업 지원 안내

▶ 육아 지원

지원사업	대상	주요내용	신청
아동수당 지원	만8세 미만 모든 아동	아동 1인당 월 10만원 지원	-
보육료 지원	어린이집을 이용하는 0세~5세 아동	월 28만원~50만원 지원	-
가정양육수당 지원	취학전 만 86개월 미만 가정양육아동 * 영아수당 도입에 따라 '22년 이후 출생아는 2세 이후 가정양육수당 지급	월 10만원~20만원의 가정양육수당 지급	보건소, 주민센터, 복지포 홈페이지
유아학비지원 (누리과정)	유치원에 다니는 만3세~5세아(지원기간:3년간)	* 지원규모 (1인당 매월) 〈국·공립유치원〉 - 유아학비 10만원 - 방과후과정비 5만원 〈사립유치원〉 - 유아학비 28만원 - 방과후과정비 7만원 * 동 지원단가는 3월부터 적용 예정	주민센터, 복지포 홈페이지
아이돌봄 서비스 지원	(시간제) 만 3개월~12세 이하 아동 (영아종일제) 만 3개월~36개월 이하 아동	전국 지정기관에서 아이돌보미 파견	아이돌봄 홈페이지, 주민센터
국가 예방접종	만12세 이하 어린이 * 예방접종도우미 사이트 참조	17종 백신 무료 접종	보건소, 위탁의료기관
영유아 건강검진	생후 14일~35일, 생후 4개월~71개월 영유아	건강검진 8회 및 구강검진 3회 지원	건강검진기관
첫만남이용권 지원	'22년 1월 이후 출생아로서 출생 신고되어 정상적으로 주민등록번호를 부여받은 아동	출생아당 200만원 바우처 지급(국민행복카드) 단, 시설보호아동의 경우 디딤씨앗통장에 현금 지급	읍면동 행정복지센터

🔍 일·가정 양립 지원

지원사업	대상	주요내용	신청
태아검진시간 허용	임신 근로자	임신한 근로자가 정기건강진단을 받는데 필요한 시간 허용(유급)	해당기업 (별도지원없음)
임신기간 근로시간 단축제	임신 12주 이내, 임신 36주 이후 근로자	1일 2시간 근로시간 단축 (유급)	해당기업 (별도 지원 없음)
임신 근로자 출퇴근 시간 변경	임신 근로자	1일 소정근로시간을 유지하면서 출퇴근시간 변경 허용	해당기업 (별도 지원 없음)
출산전후 휴가급여	출산 여성 근로자 * 휴가 종료일 기준 피보험 단위기간 180일 이상	휴가기간 중 통상임금의 100% 부여 (최대 월200만원)	고용센터
유산·사산 휴가급여	유산사산한 여성근로자 (휴가 종료일 기준 피보험 단위기간 180일 이상)	휴가기간 중 통상임금의 100% 부여 (최대 월200만원)	고용센터
고용보험 미적용자 출산급여	특수고용직, 자영업자 등 고용보험 미적용 취업여성	월 150만원 지원	고용센터
수유시간 허용	생후 1년 미만의 영아를 가진 여성근로자	1일2회 각 30분 이상의 유급 수유시간 허용	해당기업 (별도 지원 없음)
배우자 출산휴가	배우자가 출산한 남성 근로자 (휴가 종료일 기준 피보험 단위기간 180일 이상)	내용: 최대10일 급여: 우선지원대상기업 근로자 최초 5일분 통상임금 지원 (최대 382,770원)	고용센터
육아휴직	- 임신 중인 여성 근로자 - 만8세 이하 또는 초등학교 6학년 이하의 자녀가 있는 근로자(휴직 개시일 기준 피보험단위기간이 180일 이상, 30일 이상 육아휴직자)	최대: 최대 1년 사용 가능 급여: 월 통상임금의 80% (상한 150만원, 하한 70만원)	고용센터

일·가정 양립 지원 <표 계속>

① 모성보건 사업 지원 안내

▶ 일·가정 양립 지원

지원사업	대상	주요내용	신청
3+3 부모육아 휴직제	생후 12개월 이내의 같은 자녀를 대상으로 부모 모두 육아휴직 사용시	부모 각각의 육아휴직 첫 3개월 통상임금의 100% (상한 200만원~300만원) 지원 * 모 3개월 + 부 3개월: 각각 상한 월 300만원 모 2개월 + 부 2개월: 각각 상한 월250만원 모 1개월 + 부 1개월: 각각 상한 월200만원	고용센터
아빠 육아휴직 보너스제	같은 자녀에 대하여 두 번째 육아휴직 사용자	두 번째 사용자의 육아휴직 첫 3개월 통상임금의 100% (상한 250만원) 지원	고용센터
육아기 근로시간 단축제	만8세 이하 또는 초등학교 2학년 이하의 자녀가 있는 근로자 (단축 개시일 기준 피보험단위 기간이 180일 이상, 연속30일 이상 육아 휴직자)	단축 후 근로시간이 주당 15시간~35시간이 되도록 단축 급여: 매주 최초 5시간 단축 분 - 월 통상임금 100% (상한 200만원, 하한 50만원) 나머지 단축시간분 - 월 통상 임금의 80% (상한 150만원, 하한 50만원)를 단축된 근로시간에 비례하여 지원	해당 기업 (별도 지원 없음)
가족돌봄 휴직	가족의 질병, 사고, 노령으로 인하여 돌봄이 필요한 근로자	연간 최장 90일 (1회 30일 이상 사용)	해당 기업 (별도 지원 없음)
가족돌봄 휴가	가족의 질병, 사고, 노령, 자녀의 양육으로 인하여 긴급하게 돌봄이 필요한 근로자	연간 최장 10일 (1일 단위로 사용, 가족돌봄휴가기간은 가족돌봄휴직기간에 포함)	해당 기업 (별도 지원 없음)

2 국가복지 바우처 통합카드 안내

(www.voucher.go.kr)

▶ 국민행복카드란?



과거에는 바우처마다 별도의 카드를 사용했습니다.

국민행복카드

정부에서 지원하는
국가바우처를 한 장의 카드로
이용할 수 있는 카드입니다.



보육료 지원
아이행복카드 (호환)



카드사 선택권 확대

5개 카드사와 18개 금융기관이 참여

이용 편의 향상

한장의 카드로 17종 바우처 이용



건강보험
임신·출산 진료비
국민행복카드



청소년임신
임신·출산 진료비
국민행복카드



기저귀·
조제분유
국민행복카드



첫만남
이용권
국민행복카드



에너지
바우처
국민행복카드



사회서비스
사업 9종
국민행복카드



아이돌봄
지원사업
국민행복카드



여성청소년 생리대
바우처 지원
국민행복카드



첫보육료
지원
(구)아이행복카드



유아학비
지원
(구)아이행복카드

● 현재는 17종 국가복지바우처를 국민행복카드로 이용 가능하며, 추후 계속적으로 추가 될 예정입니다.

② 국가복지 바우처 통합카드 안내

▶ 국민행복카드 문의처



국민행복카드
출시 및 사용

보건복지부
(www.mohw.go.kr)

국번없이 129

사회서비스 전자바우처
(www.socialservice.or.kr)

1566-3232
*4번 선택

BC카드
(www.bccard.com)

1899-4651

롯데카드
(www.lottecard.co.kr)

1899-4282



국민행복카드
발급안내

삼성카드
(www.samsungcard.com)

1566-3336

KB국민카드
(card.kbcard.com)

1599-7900

신한카드
(www.shinhancard.com)

1544-8868



건강보험 임신출산 진료비 지원사업에 대한 문의는
국민건강보험공단 (www.nhic.or.kr) / 1577-1000

▶ 바우처 서비스별 지원대상

바우처 서비스	대상
건강보험 임신·출산 진료비 지원	임신헌인서로 임신이 확진된 건강보험 가입자 또는 피부양자 중 임신·출산 진료비 지원 신청자
청소년산모 임신·출산 진료비 지원	만 19세 이하 산모로 청소년산모 임신·출산 의료비 지원 신청자
사회서비스 사업 9종	노인, 장애인, 출산가정 등 사업별 상이
기저귀·조제분유 지원	중위소득 40% (최저생계비 100%) 이하 저소득층 영아 (0~24개월) 가구
에너지 바우처 지원	'생계, 의료, 주거, 교육' 급여 수급자로서 노인, 영유아, 장애인, 임산부, 중증/희귀/중증난치질환자, 한부모가족, 소년소녀가정 (가정위탁보호아동) 포함 세대
아이돌봄 서비스 지원	중위소득 120% 이하의 양육공백이 발생하는 가정 (취업한부모, 맞벌이가정, 디자녀 가정 등)
여성청소년 생리대 바우처 지원	생계·의료·주거·교육 급여 수급자, 법정차상위계층, 한부모가족지원대상자에 해당하는 만11세~만18세 여성청소년
보육료 지원	어린이집을 이용하는 만 0세~5세
유아학비 지원	국·공·사립유치원에 다니는 만 3세~5세
첫만남 이용권 지원	2022년 1월 1일 출생아동 부터 최초 1회 200만원 바우처 지원

② 국가복지 바우처 통합카드 안내

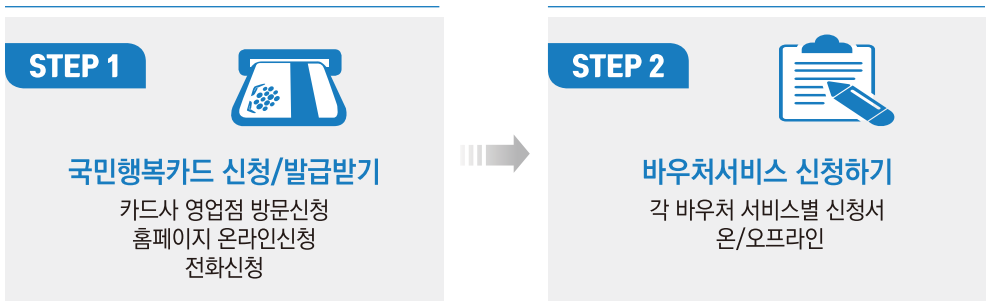
국민행복카드를 이용하면 어떤 혜택이 있나요?

바우처 서비스	대상
건강보험 임신·출산 진료비 지원	임신 1회당 60만원 이용권 (국민행복카드, 고운맘카드) 지원 (다태아 임신부는 100만원 지원)
청소년산모 임신·출산 진료비 지원	임신 1회 당 120만원 범위 내, 임신부가 산부인과 병·의원에서 임신 및 출산과 관련하여 진료 받은 급여 또는 비급여 의료비
산모·신생아 건강관리 지원	소득분위 및 태아수에 따라 450,000원부터~ 최대 1,620,000원 지원
기저귀·조제분유 지원	기저귀 지원 : 월 64,000원 기저귀+조제분유 지원 : 월 150,000원 ※ '22년 하반기 바우처 단가인상으로 인해 '22.8.1 이후 생성분은 기저귀(70,000원) 및 조제분유 (90,000원) 적용
에너지 바우처 지원	1인 세대 : 148,100원 (여름:29,600원/겨울:118,500원) 2인 세대 : 203,600원 (여름:44,200원/겨울:159,400원) 3인 세대 : 278,600원 (여름:65,500원/겨울:212,500원) 4인 이상 세대 : 372,100원 (여름:93,500원/겨울278,600원)
아이돌봄 서비스 지원	영아종일제 : 소득유형에 따라 월 36 ~ 91만원 지원 시간제 : 소득유형에 따라 시간당 1,625 ~ 4,875원 지원
여성청소년 생리대 바우처 지원	여성청소년 생리대 구매비용 연 최대 144,000원 지원 (*22.1~6월) 여성청소년 생리대 구매비용 연 최대 156,000원 지원(*22.7~12월) - 2022년 하반기 바우처 단가인상으로 인한 추가 지원 실시
첫만남 이용권 지원	2022년 1월 1일 출생아동 부터 최초 1회 200만원 바우처지원

▶ 어떻게 신청하나요?

국민행복카드로 바우처 서비스를 이용하기 위해서는

국민행복카드를 발급 받은 후, 바우처 서비스 신청을 별도로 하여야 합니다.



국민행복카드를 이미 소지한 이용자는 카드발급절차 없이,
곧바로 각 바우처 서비스를 신청할 수 있습니다.

1 단계

국민행복카드 카드 신청하기

국민행복카드는 3개의 카드사를 통하여 발급 받으실 수 있습니다.
카드사마다 특별한 혜택을 확인하고 자신에게 맞는 국민행복카드를 선택해 주세요.

카드사	방문신청	전화신청
BC카드	부산은행, 대구은행, 하나은행, IBK기업은행, 제주은행, 광주은행, 경남은행, 우체국, NH농협, 우리은행, 수협은행, 신한은행	1899-4651
롯데카드	롯데카드 전국 영업점 및 롯데 백화점	1899-4282
삼성카드	삼성카드사 전국 영업점 및 신세계, 세이 백화점	1566-3336
KB국민카드	KB국민카드 전국 영업점 및 KB국민은행, 전북은행 전 영업점	1599-7900
신한카드	신한카드 전국 영업점 및 신한은행	1544-8868

② 국가복지 바우처 통합카드 안내

2 단계

바우처 서비스별 신청하기

국가 바우처는 그 혜택과 운영기관이 다양한 만큼, 신청방법에도 차이가 있습니다.

바우처 서비스	대상
건강보험 임신·출산 진료비 지원	· 국민건강보험공단 지사 또는 카드 영업점 방문 · BC/삼성카드 홈페이지를 통한 온라인 신청
청소년산모 임신·출산 진료비 지원	· 사회서비스 전자바우처 포털을 이용한 온라인 신청
산모·신생아 건강관리 지원	· 산모의 주민등록 주소지 관할 시·군·구 보건소에 방문하여 신청 · 복지로 온라인 신청
기저귀·조제분유 지원	· 영아의 주민등록 주소지 관할 시·군·구 보건소에 방문하여 신청
에너지 바우처 지원	· 주민등록상 거주지 읍면동 행정복지센터 방문하여 신청 · 복지로 온라인 신청
아이돌봄 서비스 지원	· 정부지원 신청 : 주소지 관할 주민센터 방문 / 복지로 온라인 신청 · 아이돌봄 서비스 신청 : 아이돌봄 홈페이지에서 신청서 작성
여성청소년 생리대 바우처 지원	· 청소년의 주민등록 주소지 관할 읍·면사무소, 동 주민센터 방문 신청 또는 복지로 온라인 신청



3 충청북도 주요 기관 연락처

▶ 도청

기관명	주소	대표전화
충청북도청	충청북도 청주시 상당구 상당로 82(문화동)	043-220-2114

▶ 시군구청

기관명	주소	대표전화
청주시청	충청북도 청주시 상당구 상당로69번길 38	043-201-0001
청주시서원구청	충청북도 청주시 서원구 사직동 888	
청주시흥덕구청	충청북도 청주시 흥덕구 강내면 사인리 14-1	
청주시상당구청	충청북도 청주시 상당구 남일면 효촌리 92-2	
청주시청원구청	충청북도 청주시 청원구 직지대로 871 청원구청	
충주시청	충청북도 충주시 으뜸로 21 (금릉동)	043-120 (시민행복콜센터) 충주2번
제천시청	충청북도 제천시 내토로295 (천남동)	043-641-5114
보은군청	충청북도 보은군 보은읍 군청길 38	043-540-3000
옥천군청	충청북도 옥천군 옥천읍 중앙로 99	043-730-3114
영동군청	충청북도 영동군 영동읍 동정로 1	043-740-3114
증평군청	충청북도 증평군 증평읍 광장로 88	043-835-3114
진천군청	충청북도 진천군 진천읍 상산로 13	043-539-3114
괴산군청	충청북도 괴산군 괴산읍 임객정로 90	043-830-3114
음성군청	충청북도 음성군 음성읍 중앙로 173	043-871-3114
단양군청	충청북도 단양군 단양읍 중앙1로10 (별곡리 300번지)	043-420-3114

③ 충청북도 주요 기관 연락처

▶ 읍면동 행정복지센터

기관명	관할 구역	주소	대표전화
청주시 서원구 (11)	남이면	충청북도 청주시 서원구 남이면 척산길 7 (척산리 608)	043-201-6501
	현도면	충청북도 청주시 서원구 현도면 선동1길 9 (선동리 499-3)	043-201-6551
	사직1동	충청북도 청주시 서원구 대원로 45 (사직동)	043-201-6601
	사직2동	충청북도 청주시 서원구 충렬로53번길 31(사직동)	043-201-6631
	사창동	충청북도 청주시 서원구 내수동로 108 (사창동)	043-201-6661
	모충동	충청북도 청주시 서원구 모충로124번길 25 (모충동)	043-201-6691
	산남동	충청북도 청주시 서원구 안뜸로12번길 42 (분평동)	043-201-6721
	분평동	충청북도 청주시 서원구 분평로 35 (분평동)	043-201-6751
	수곡1동	충청북도 청주시 서원구 구룡산로 322 (수곡동)	043-201-6781
	수곡2동	충청북도 청주시 서원구 수곡로 61 (수곡동)	043-201-6811
	성화개신동	충청북도 청주시 서원구 성봉로 128 (성화동)	043-201-6841
청주시 흥덕구 (11)	오송읍	충청북도 청주시 흥덕구 오송읍 가로수로 174 (오송리 274-1)	043-201-7502
	강내면	충청북도 청주시 흥덕구 강내면 태성탑연로 433 (탑연리 304-1)	043-201-7573
	옥산면	충청북도 청주시 흥덕구 옥산면 옥산시내 1길 43 (오산리 540-1)	043-201-7622
	운천신봉동	충청북도 청주시 흥덕구 사운로 216 (운천동)	043-201-7702
	북대1동	충청북도 청주시 흥덕구 증안로 86 (북대동)	043-201-7732
	북대2동	충청북도 청주시 흥덕구 신울로 103번길 42 (북대동)	043-201-7767
	가경동	충청북도 청주시 흥덕구 풍년로 180번길 25-2 (가경동)	043-201-7792
	봉명1동	충청북도 청주시 흥덕구 직지대로 620번길 70 (봉명동)	043-201-7822
	봉명2송정동	충청북도 청주시 흥덕구 주현로 41번길 18 (봉명동)	043-201-7852

기관명	관할 구역	주소	대표전화
청주시 흥덕구 (11)	강서1동	충청북도 청주시 흥덕구 가로수로 1164 (강서동)	043-201-7882
	강서2동	충청북도 청주시 흥덕구 송화로108번길 95 (송절동)	043-201-7912
청주시 상당구 (13)	낭성면	충청북도 청주시 상당구 낭성면 낭성시내길 21	043-201-5502
	미원면	충청북도 청주시 상당구 미원면 단재로 2472	043-201-5552
	가덕면	충청북도 청주시 상당구 가덕면 보청대로 4646	043-201-5602
	남일면	충청북도 청주시 상당구 남일면 단재로 501	043-201-5652
	문의면	충청북도 청주시 상당구 문의면 문의시내1길 8-15	043-201-5702
	중앙동	충청북도 청주시 상당구 교서로32번길 31 (북문로2가)	043-201-5752
	성안동	충청북도 청주시 상당구 대성로 72 (서운동)	043-201-5782
	탑대성동	충청북도 청주시 상당구 당산로 9 (대성동)	043-201-5812
	영운동	충청북도 청주시 상당구 단재로 129 (영운동)	043-201-5842
	금천동	충청북도 청주시 상당구 쇠내로 50 (금천동)	043-201-5872
	용담명암산성동	충청북도 청주시 상당구 교동로 149 (용담동)	043-201-5902
	용암1동	충청북도 청주시 상당구 중흥로 29 (용암동)	043-201-5632
	용암2동	충청북도 청주시 상당구 무농정로 47 (용암동)	043-201-5962
청주시 청원구 (8)	오창읍	충청북도 청주시 청원구 오창읍 두릉유리로 1137-1 (장대리 324-6)	043-201-8562
	내수읍	충청북도 청주시 청원구 내수읍 마산3길 49 (마산리 149-2)	043-201-8502
	북이면	충청북도 청주시 청원구 북이면 신대석성로 10 (신대리 산4-8)	043-201-8652
	우암동	충청북도 청주시 청원구 향군로 34 (우암동)	043-201-8702
	내덕1동	충청북도 청주시 청원구 새터로 71 (내덕동)	043-201-8732

③ 충청북도 주요 기관 연락처

▶ 읍면동 행정복지센터

기관명	관할 구역	주소	대표전화
청주시 청원구 (8)	내덕2동	충청북도 청주시 청원구 충청대로 28 (내덕동)	043-201-8762
	울량사천동	충청북도 청주시 청원구 충청대로107번길 52 (울량동)	043-201-8902
	오근장동	충청북도 청주시 청원구 팔결로 121 (오동동)	043-201-8932
충주시 (25)	주덕읍	충청북도 충주시 주덕읍 신덕로 1359 (신양리 206)	043-850-2305
	살미면	충청북도 충주시 살미면 세성양지말길 41 (세성리 335-2)	043-850-2312
	수안보면	충청북도 충주시 수안보면 관동길 9-9 (온천리 100)	043-850-2323
	대소원면	충청북도 충주시 대소원면 대소원1길 29 (대소리 241)	043-850-2333
	신니면	충청북도 충주시 신니면 신덕로 780 (용원리 35-1)	043-850-8259
	노은면	충청북도 충주시 노은면 연하중앙길 15 (연하리 539-2)	043-850-2353
	양성면	충청북도 충주시 양성면 가곡로 1005 (용포리 102-1)	043-850-2363
	중앙탑면	충청북도 충주시 중앙탑면 중앙탑길 247 (탑평리 180-5)	043-850-2372
	금가면	충청북도 충주시 금가면 강수로 331 (도촌리 108-4)	043-850-2382
	동량면	충청북도 충주시 동량면 조돈안길 1 (조동리 1370-4)	043-850-2393
	산척면	충청북도 충주시 산척면 동산로 736 (송강리 1253-1)	043-850-2407
	엄정면	충청북도 충주시 엄정면 내창로 185 (용산리 465-4)	043-850-2412
	소태면	충청북도 충주시 소태면 쟁골1길 1 (오량리 179-2)	043-850-2423
	봉방동	충청북도 충주시 봉방2길 27	043-850-2710
	교현안림동	충청북도 충주시 금봉대로 410	043-850-2440
	문화동	충청북도 충주시 사직산6길 46 문화동주민센터	043-850-2480
	연수동	충청북도 충주시 예성로 344 연수동주민센터	043-850-2730

기관명	관할 구역	주소	대표전화
충주시 (25)	호암직동	충청북도 충주시 호암중앙1로 35 호암직동사무소	043-850-2490
	칠금금릉동	충청북도 충주시 칠금중앙로 37	043-850-2720
	용산동	충청북도 충주시 거룡6길 35 용산동 행정복지센터	043-850-2460
	달천동	충청북도 충주시 충원대로 211 달천동주민센터	043-850-2700
	목행용탄동	충청북도 충주시 행정5길 21	043-850-2740
	교현2동	충청북도 충주시 대흥길 46 교현2동주민센터	043-850-2450
	지현동	충청북도 충주시 지현천변1길 41 지현동주민센터참고	043-850-2470
	성내충인동	충청북도 충주시 충인6길 46 성내충인동 주민센터	043-850-2430
제천시 (17)	봉양읍	충청북도 제천시 봉양읍 주포로 83	043-648-1301
	금성면	충청북도 제천시 금성면 청풍호로 1045	043-652-2301
	청풍면	충청북도 제천시 청풍면 청풍호로 2115	043-648-0301
	수산면	충청북도 제천시 수산면 월악로26길 39	043-648-5301
	덕산면	충청북도 제천시 덕산면 약초로 59	043-642-3301
	한수면	충청북도 제천시 한수면 미륵송계로8길 26	043-651-1301
	백운면	충청북도 제천시 백운면 애련로 13	043-652-6301
	송학면	충청북도 제천시 송학면 시곡포전로1길 14-2	043-642-7301
	교동	충청북도 제천시 장락로 43	043-645-8101
	의림지동	충청북도 제천시 의림대로42길 34	043-645-8103
	중앙동	충청북도 제천시 독순로 61	043-645-8105
	남현동	충청북도 제천시 의병대로 147	043-645-8102

③ 충청북도 주요 기관 연락처

▶ 읍면동 행정복지센터

기관명	관할 구역	주소	대표전화
제천시 (17)	영서동	충청북도 제천시 동명로 11	043-645-8112
	용두동	충청북도 제천시 용두대로17길 8	043-645-8106
	신백동	충청북도 제천시 의병대로34길 50	043-645-8107
	청전동	충청북도 제천시 의림대로 241 청전동행정복지센터	043-645-8109
	화산동	충청북도 제천시 내토로 521	043-645-8110
보은군 (11)	보은읍	충청북도 보은군 보은읍 삼산로 50	043-540-4002
	속리산면	충청북도 보은군 속리산면 법주사로 12	043-540-4061
	장안면	충청북도 보은군 장안면 장안로 37	043-540-4091
	마로면	충청북도 보은군 마로면 관기송현로 103	043-540-4121
	탄부면	충청북도 보은군 탄부면 하장2길 15	043-540-4151
	삼승면	충청북도 보은군 삼승면 안내삼승로 687	043-540-4181
	수한면	충청북도 보은군 수한면 후평바리미길 13	043-540-4211
	회남면	충청북도 보은군 회남면 회남로 1901	043-540-4241
	회인면	충청북도 보은군 회인면 회인로 81	043-540-4271
	내북면	충청북도 보은군 내북면 남부로 6270	043-540-4301
	산외면	충청북도 보은군 산외면 구티길 65	043-540-4331
옥천군 (9)	옥천읍	충청북도 옥천군 옥천읍 동부로 15 관공서(옥천읍사무소)	043-730-6611
	동이면	충청북도 옥천군 동이면 평산4길 2 (평산리 976-2)	043)730-4504
	안남면	충청북도 옥천군 안남면 연주길 46 (연주리 408-3)	043)730-4543
	안내면	충청북도 옥천군 안내면 현리길 66 (현리 123)	043)730-4584

기관명	관할 구역	주소	대표전화
옥천군 (9)	청성면	충청북도 옥천군 청성면 산계길 53 (산계리 225)	043)730-4622
	청산면	충청북도 옥천군 청산면 지전1길 29 (지전리 74-3)	043)730-4664
	이원면	충청북도 옥천군 이원면 신흥1길 14 (강청리 47-1)	043)730-4704
	군서면	충청북도 옥천군 군서면 성왕로 540 (동평리 580)	(043)730-4746
	군북면	충청북도 옥천군 군북면 이백길 8 (이백리 346-42)	(043)730-4782
영동군 (11)	영동읍	충청북도 영동군 영동읍 영동황간로 15 (매천리 390번지)	043)743-3002
	용산면	충청북도 영동군 용산면 용산로 324 (구촌리 381-1)	043-742-9301
	황간면	충청북도 영동군 황간면 남성2길 11 (남성리 563-1번지)	043-742-4301
	추풍령면	충청북도 영동군 추풍령면 추풍령로4길 27 (추풍령리, 추풍령면사무소)	043-742-3301
	매곡면	충청북도 영동군 매곡면 민주지산로 3595 (노천리 62-3번지)	043-743-2301
	상촌면	충청북도 영동군 상촌면 민주지산로 3017 (임산리 325-2)	043-743-4301
	양강면	충청북도 영동군 양강면 괴목로 17 (괴목리 438-1)	043-743-4771
	용화면	충청북도 영동군 용화면 민주지산로 111 (용화리 514-3번지)	043-743-7301
	학산면	충청북도 영동군 학산면 서산로 76 (서산리 840-2번지)	043-743-6301
	양산면	충청북도 영동군 양산면 학산양산로 317 (가곡리 139-3)	043-745-9301
	심천면	충청북도 영동군 심천면 심천로 104 (심천리 191-1)	043-742-6301
증평군 (2)	증평읍	충청북도 증평군 증평읍 광장로 88	043-835-3261
	도안면	충청북도 증평군 도안면 문화마을길 8 (화성리 161-1)	043-835-3371
진천군 (7)	진천읍	충청북도 진천군 진천읍 상산로 65 진천읍사무소	043-539-8301
	덕산읍	충청북도 진천군 덕산읍 덕금로 829 덕산읍사무소	043-539-8401

③ 충청북도 주요 기관 연락처

▶ 읍면동 행정복지센터

기관명	관할 구역	주소	대표전화
진천군 (7)	초평면	충청북도 진천군 초평면 초동로 45-6 초평면사무소	043-539-8773
	문백면	충청북도 진천군 문백면 옥성1길 21 문백면행정복지센터	043-539-8774
	백골면	충청북도 진천군 백골면 장터길 15-10	043-539-8581
	이월면	충청북도 진천군 이월면 진광로 729 이월면사무소	043-539-8641
	광혜원면	충청북도 진천군 광혜원면 화랑길 86 광혜원면사무실	043-539-8721
괴산군 (11)	괴산읍	충청북도 괴산군 괴산읍 문무로 10	043-830-2402
	감물면	충청북도 괴산군 감물면 충민로신대길 13	043-830-2432
	장연면	충청북도 괴산군 장연면 미선로오가5길 7	043-830-2453
	연풍면	충청북도 괴산군 연풍면 향교로 71	043-830-2472
	칠성면	충청북도 괴산군 칠성면 도정로 61	043-832-5301
	문광면	충청북도 괴산군 문광면 광덕길 27	043-830-2511
	청천면	충청북도 괴산군 청천면 괴산로 1342-1	043-830-2532
	청안면	충청북도 괴산군 청안면 청안읍내로2길 7	043-836-9301
	사리면	충청북도 괴산군 청안면 청안읍내로2길 7	043-836-9301
	소수면	충청북도 괴산군 소수면 소수로 151	043-830-2602
	불정면	충청북도 괴산군 불정면 목도로 2길 11	043-830-2622
음성군 (9)	음성읍	충청북도 음성군 음성읍 예술로 106	043-872-4111
	금왕읍	충청북도 음성군 금왕읍 무극로 221	043-877-0819
	소이면	충청북도 음성군 소이면 소이로 409	043-872-5301
	원남면	충청북도 음성군 원남면 원중로 19	043-872-7301

기관명	관할 구역	주소	대표전화
음성군 (9)	맹동면	충청북도 음성군 맹동면 대동로 33	043-878-9301
	대소면	충청북도 음성군 대소면 오태로 57-16	043-881-7301
	삼성면	충청북도 음성군 삼성면 덕정로30번길 8	043-878-5301
	생극면	충청북도 음성군 생극면 음성로 1646	043-878-3001
	감곡면	충청북도 음성군 감곡면 음성로 2652	043-881-3000
단양군 (8)	단양읍	충청북도 단양군 단양읍 중앙1로 35 단양읍사무소	043-420-3501
	매포읍	충청북도 단양군 매포읍 평동14길 12	043-420-3602
	단성면	충청북도 단양군 단성면 총흔로 16 단성면사무소	043-420-3701
	대강면	충청북도 단양군 대강면 대강로 74 대강면사무소	043-420-3751
	가곡면	충청북도 단양군 가곡면 남한강로 550 가곡면사무소	043-420-3801
	영춘면	충청북도 단양군 영춘면 온달평강3로 9	043-420-3851
	어상천면	충청북도 단양군 어상천면 어상천로 928 어상천면사무소	043-420-3901
	적성면	충청북도 단양군 적성면 금수산로 957 적성면주민자치센터	043-420-3951

3 충청북도 주요 기관 연락처

보건의료

지역	주소	대표전화
청주시 상당구 (모자보건실) cheongju.go.kr/sdhealth/index.do	충청북도 청주시 상당구 남일면 단재로 480	043-201-3165, 3167
청주시 서원구 (모자보건실) cheongju.go.kr/swhealth/index.do	충청북도 청주시 서원구 사직대로 227 (사직동)	043-201-3272
청주시 흥덕구 (지역보건팀) cheongju.go.kr/hdhealth/index.do	충청북도 청주시 흥덕구 대농로88 (북대동)	043-201-3367
청주시 청원구 (지역보건팀) cheongju.go.kr/cwhealth/index.do	충청북도 청주시 청원구 오창읍 과학산업3로 238	043-201-3492
충주 (건강증진과) chungju.go.kr/health	충청북도 충주시 사직산 21길 34 (문화동)	043-850-3533
제천 (모자보건실) jecheon.go.kr/health/index.do	충청북도 제천시 의림대로 242 (청전동)	043-641-3047
보은 (보건행정팀) boeun.go.kr/health/index.do	충청북도 보은군 보은읍 동광길 50	043-540-5602
옥천군 (모자건강팀) oc.go.kr/health/index.do	충청북도 옥천군 옥천읍 삼양로8길 10	043-730-2154
영동군 (모성관리실) health.yd21.go.kr	충청북도 영동군 영동읍 반곡동길 7 (매천리, 영동군보건소)	043-740-5625, 5922
증평군 (모자보건실) jp.go.kr/health.do	충청북도 증평군 증평읍 보건복지로 64-1	043-835-4235, 4226
진천군 (모자보건실) jincheon.go.kr/health/main.do	충청북도 진천군 진천읍 중앙북1길 11-8	043-539-7363, 7364
괴산군 (모자건강팀) goesan.go.kr/health/index.do	충청북도 괴산군 괴산읍 동진천길 43	043-830-2356
음성군 (모자보건팀) eumseong.go.kr/health/index.do	충청북도 음성군 음성읍 중앙로 49	043-871- 2171~2175
단양군 (모자보건실) danyang.go.kr/health/149	충청북도 단양군 단양읍 삼봉로 53	043-420-3228

📍 국민건강보험공단

지역	주소	대표전화
대전세종충청지역본부	세종특별자치시 아름동 1308	1577-1000
청주서부지사	충청북도 청주시 흥덕구 직지대로 757	
청주동부지사	충청북도 청주시 서원구 사직대로 308-12	
충주지사	충청북도 충주시 금제13길 6	
단양출장소 (제천단양지사)	충청북도 제천시 명륜로 80	
음성지사	충청북도 음성군 음성읍 음성로 114	
진천지사	충청북도 진천군 진천읍 원덕로 252	
괴산증평지사	충청북도 증평군 증평읍중앙로 148	
보은출장소 (옥천지사)	충청북도 보은군 보은읍 교사삼산 1길 (삼산리)	
옥천지사	충청북도 옥천군 옥천읍 옥천로 1563-12 (금구리)	
영동출장소 (옥천지사)	충청북도 영동군 영동읍 매천6길 39 (매천리)	

4 충청북도 산부인과 현황 (분만실 보유, 난임시술 지정병원)

지역	병원	주소
상당구	프라우삼성산부인과	충북 청주시 상당구 용암북로160번길 18~6층 (용암동)
	이화산부인과	충북 청주시 상당구 단재로 141-3
	진산부인과	충북 청주시 상당구 단재로 16
	순풍산부인과	충북 청주시 상당구 월평로 182
	고운산부인과	충북 청주시 상당구 중고개로 320
	방서미즈닥터여성의원	충북 청주시 상당구 2순환로2031번길 6-20 청주메디컬타워 6층 602호
	의료법인 정산의료재단 효성병원	충북 청주시 상당구 쇠내로 1262-0
	의료법인 인화재단 한국병원	충북 청주시 상당구 단재로 106
	연세유정산부인과	충북 청주시 상당구 중고개로 333
흥덕구	미즈맘산부인과	충북 청주시 흥덕구 가경로 16-2 2,3,4층
	미래여성산부인과	충북 청주시 흥덕구 사직대로 42
	해피맘산부인과의원	충북 청주시 흥덕구 풍산로 36 2,3층
	미래산부인과	충북 청주시 흥덕구 복대로 179 메디포스클리닉 10층
	자모산부인과	충북 청주시 흥덕구 1순환로 511
	미소산부인과	충북 청주시 흥덕구 대농로 48 LK타워 502호
	쉬즈산부인과	충북 청주시 흥덕구 풍산로 18 303,304호
	프리모산부인과	충북 청주시 흥덕구 대농로 43 지웰시티상가 3층
	의료법인한마음의료재단하나병원	충북 청주시 흥덕구 2순환로 1262
	다모산부인과	충북 청주시 흥덕구 대신로 6

전화 번호	분만실 보유	소아과연계	산후조리원 연계	난임시술지정병원
043-255-2000	○	○	삼성한방산후조리원	
043-223-6755		X	X	○
043-255-3566		X	X	
043-294-9555		○	X	
043-285-7373		○	X	
1877-6293		○	X	
043-221-5000				
043-222-7000				
043-250-0001		○	X	○
043-237-2201	○	○	미즈맘산후조리원	
043-267-2545	○		미래여성산부인과산후조리원	○
043-233-7338	○		해피맘산후조리원	
043-237-2727			X	
043-264-4123			친정맘산후도우미청주지사 (인근)	
043-231-0157		○	X	
043-239-5566			해피맘산후조리원 (인근)	
043-265-1177			X	
043-230-6212			X	
043-237-2981			한가족산후조리원 (인근)	

4

충청북도 산부인과 현황 (분만실 보유, 난임시술 지정병원)

지역	병원	주소
서원구	모태안여성병원 (★ 여성장애인 친화병원)	충북 청주시 서원구 복대로17번길 57
	하안유산부인과	충북 청주시 서원구 신화로 50 2,3층
	엠에스여성의원	충북 청주시 서원구 사직대로 101
	안치석복여성의원	충북 청주시 서원구 복대로 5 안김빌딩 4층
	김여성의원	충북 청주시 서원구 사직대로 291-6
	김광주산부인과의원	충북 청주시 서원구 청남로 2010
	박수경산부인과의원	충북 청주시 서원구 사직대로 279-2 1,3층
	충북대학교병원 산부인과 (★ 여성장애인 친화병원)	충북 청주시 서원구 1순환로 776
	청주의료원	충북 청주시 서원구 흥덕로 48
청원구	다나여성병원	충북 청주시 청원구 충청대로 179
	엄조산원	충북 청주시 청원구 공항로13번길 2 2층 (내덕동)
	울량미즈닥터여성의원	충북 청주시 청원구 주성로 273 아이웰빌딩 5층 501호
	미즈산부인과의원	충북 청주시 청원구 오창읍 중심상업로 17
	아름다운여성의원	충북 청주시 청원구 공항로 126
	조대현미즈산부인과	충북 청주시 청원구 울봉로 141
	청주성모병원 (★ 여성장애인 친화병원)	충북 청주시 청원구 주성로173-19 (주중동)
	아름다운성서찬호산부인과의원	충북 청주시 청원구 상당로 307
충주시	충주별산부인과의원	충북 충주시 사천개1길 2
	충청북도 충주의료원 (찾아가는산부인과운영(단양군과함께-이영일과장님/외래진료없음,전화문의))	충북 충주시 안림로 239-50 (안림동)
	건국대학교충주병원 (★ 보건복지부지정장애친화산부인과)	충북 충주시 국원대로 82 (교현동)

전화 번호	분만실 보유	소아과연계	산후조리원 연계	난임시술지정병원
043-272-0001	○	○	모태안산후조리원	○
043-238-5900	○	X	하안유산후조리원	
043-262-8540	○	이영두소아과	미래여성산부인과산후조리원 (인근)	○
043-269-0007		X	모태안산후조리원 (인근)	
043-262-1101		X	X	
043-292-7582		○	X	
043-276-3700		X	X	
043-269-6055	○	○	X	○
043-279-2688		○	X	
043-218-3575	○		다나산후조리원	
043-253-2700				
043-210-5211				
043-241-3030	○			○
043-215-3555				
043-212-1217				
043-219-8000	○			
043-258-3582				
043-855-3582	○		모스트산후조리원	
043-871-0114				
043-840-8200	○			

4 충청북도 산부인과 현황 (분만실 보유, 난임시술 지정병원)

지역	병원	주소
충주시	연세산부인과	충북 충주시 예성로 128
	연수산부인과	충북 충주시 번영대로 77
	충주산부인과의원	충북 충주시 번영대로 192 2층
	세브란스산부인과의원	충북 충주시 갯고개로 140
	샘여성산부인과의원	충북 충주시 봉계1길 58
	최경남산부인과의원	충북 충주시 번영대로 118
제천시	한기정산부인과	충북 제천시 의병대로 82
	연세미즈산부인과의원	충북 제천시 독순로 79 (중앙로2가, 내토메디컬센터)
	미래산부인과의원	충북 제천시 용두대로15길 4 용두시티 3층 (하소동)
	의료법인명지의료재단명지병원	충북 제천시 내토로 991
	모아산부인과	충북 제천시 명륜로 91
	김태웅산부인과의원	충북 제천시 명륜로 79
	엄승호산부인과	충북 제천시 동명로 58
	엄기명산부인과	충북 제천시 독순로 64
증평군	아름다운산부인과	충북 증평군 증평읍 광장로 89 2층
옥천군	이산부인과의원	충북 옥천군 옥천읍 삼금로 11
진천군	미래산부인과	충북 진천군 진천읍 중앙북1길 11
음성군	류시나산부인과의원	충북 음성군 금왕읍 무극로 290 삼원빌딩 2층
영동군	의료법인 조윤의료재단 영동병원 (★ 여성장애인 친화병원)	충북 영동군 영동읍 대학로 106
보은군	손산부인과의원	충북 보은군 보은읍 보은로 93

※ 단양군, 괴산군, 영동군 3개 지역 산부인과 없음

전화 번호	분만실 보유	소아과연계	산후조리원 연계	난임시술지정병원
043-854-3350			해피맘산후조리원 (인근)	
043-854-4616			사임당산후조리원 (인근)	
043-855-8011			충주산부인과산후조리원	
043-857-9401	○		세란산후조리원	
043-856-5539			사임당산후조리원 (인근)	
043-855-3575			사임당산후조리원 (인근)	
043-645-0091				
043-652-6700	○			○
043-645-6336				
043-640-8114				
043-645-6601				
043-652-0815				
043-647-1411				
043-644-6366				
043-836-5077		X	X	
043-733-3316		X	X	
043-533-223	○	○	X	○
043-877-3330		○	X	
043-740-9000	○			
043-542-6772		○	X	

5 충청북도 산후조리원 현황

지역	산후조리원	전화번호	주소
청주시 상당구	삼성산후조리원	043-291-3582	충북 청주시 상당구 용암북로 160번길 34-7
	더브이아이피산후조리원	043-1644-3121	충북 청주시 상당구 무심동로 22, 방서타워 5,6층 (용암동)
청주시 서원구	민병열산부인과산후조리원	043-262-8540	충북 청주시 서원구 사직대로 101 (사창동)
	(주)모태안산후조리원	043-239-0002	충북 청주시 서원구 복대로 17번길 7-42(개신동)
	하얀유산후조리원	043-238-5900	충북 청주시 서원구 신화로 50 (성화동)
청주시 흥덕구	해피맘산후조리원	043-239-0221	충북 청주시 흥덕구 풍산로 36번길 (가경동)
	청주미즈맘산후조리원	043-237-2201	충북 청주시 흥덕구 가경로 16-2 (가경동)
	미래여성산후조리원	043-267-2544	충북 청주시 흥덕구 사직대로 42 (복대동)
청주시 청원구	다나산후조리원	043-284-3535	충북 청주시 청원구 충청대로 179 (주중동, 청주다나여성병원)
	미즈산후조리원	043-241-3020	충북 청주시 청원구 오창읍 중심상업로 17
충주시	모스트산후조리원	043-855-8886	충북 충주시 사천개1길2 (정보테라스타워 7,8층)

6 사회서비스 (산모신생아) 제공기관

기관명	전화번호	주소 (홈페이지)
(주)가온 우렁각시	043-287-9091	충청북도 청주시 서원구 사직대로 83 (사창동) (www.gaon365.co.kr)
가온누리 산후도우미청주점	043-232-3575	충청북도 청주시 흥덕구 2순환로 1222, 612호 (강서동)
가정방문 황손케어	043-277-8277	충청북도 청주시 서원구 1순환로 642, 6층 5호 (사창동)
위드맘케어	043-906-2329	충청북도 청주시 서원구 사직대로 272번길 4 (사직동)
청주YWCA	043-275-6060	충청북도 청주시 흥덕구 1순환로 536번길 4 (봉명동)
해피케어	043-276-1279	충청북도 청주시 서원구 성봉로 178, 4 402 (개신동) (www.happycare.com)
(주)맘스매니저 청주지사	043-716-2520	충청북도 청주시 청원구 오창읍 중심상업로23, 424호 (비전프라자)
아가해	043-232-6062	충청북도 청주시 서원구 남사로 42, 1층
조은맘 산후도우미 청주점	043-213-3554	충청북도 청주시 청원구 율봉로 159번길 73-1, 101 B호 (율량동, 스톱오피스센터)
닥터맘 청주총주점	043-235-3279	충청북도 청주시 흥덕구 가로수로 1164번길 41-33, 2314호 (강서동, 청주 강서 동광)
도담도담 산후도우미청주점	043-877-4817	충청북도 청주시 청원구 오창읍 중심상업로 20, 504-4

※ 2020년 3월 기준

7 119 안심콜 서비스 - 임산부

119



- 응급상황 시 임산부 정보 자동 제공
- 임산부 누구나 가입 가능

▶ **119 안심콜 서비스**란 고령자, 임산부, 위험군 병력자, 장애인 등 사람에게 위급상황이 발생했을시 출동하는 구급대원 환자분의 질병과 특징을 미리 숙지하고 빠르게 출동하여서 환자분에게 맞춤형으로 응급처치를 하고 병원으로 이송해 드리는 서비스를 말합니다.

서비스를 신청하시면 등록된 보호자에게도 신고가 접수되었다는 문자를 제공합니다. 특별히 나이가 연로하신 고령자분과 임산부는

꼭! 119안심콜 서비스를 등록하셔야 합니다.



【 STEP 1 】 안심콜 정보 신청



안전신고센터

서비스
신청

119안전신고센터는 누구라도 클릭한번만으로 각종 재해에 대한 대비와 신속한 처리까지를 해결할 수 있습니다.

【 STEP 2 】 기본 정보를 입력



안전신고센터

(* 는 필수입력 항목입니다)

▶ 신청자 인적사항

신청유형 *

질병외



임산부



거동여부 *

정상



혈액형

A형



RH+형



승강기 설치 여부

있음



전화통화 가능 여부

가능



※ 그리고 필수는 아니지만 혈액형, 승강기사용여부, 전화통화기능여부까지 입력해요.

그리고 다니는 진료의료기관, 장애여부, 기타 정보도 입력합니다.



▶ 진료 의료기관

진료기관명

병원

진료과목

산부인과

연락처(주)

[] - [] - []

연락처(야)

[] - [] - []

▶ 장애인

장애유형

선택

> 장애등급

선택

선택

▶ 기타 구급관련 정보

불편사항

(0/30자)

특이체질

(0/30자)

위급시 구급
대원에게 요구사항

(0/30자)

자주가는 곳

(0/15자)

【 STEP 3 】 보호자 정보 입력



안전신고센터

(* 는 필수입력 항목입니다)

▶ 안심콜 정보 신청

3단계 : 수혜자의 보호자 또는 주변 도우미 정보입력

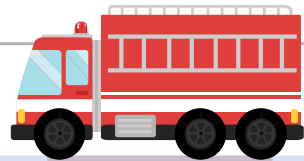
- ※ 수혜자 본인이 전화통화가 불가능한 경우 전화통화 가능한 보호자를 꼭 입력하시기 바랍니다.
- ※ 추가로 입력하신 분은 저장을 누르면 추가가 됩니다.
- ※ 공공기관 마이데이터를 등록하고자 하시는 경우 보호자 정보를 다 입력 후 진행하시길 바랍니다.
- ※ 저장하지 않고 창을 나가시는 경우 저장이 되지 않을 수 있습니다.

보호자성명 *

관계 *

가족	◇
남편	◇

- ※ 119 구급대원 호출 시 보호자에게도 연락이 갈 수 있도록 보호자 연락처와 관계도 입력합니다.
여기까지하면 119안심콜서비스 등록 완료~



수혜자 등록 신청 완료

수혜자 등록이 접수되었습니다. 등록신청 결과는 로그인 후
안심콜 정보조회에서 확인할 수 있습니다.

8 임신 · 출산 · 육아에 유용한 사이트

사이트명	사이트 주소
보건복지부	http://www.mohw.go.kr
정부24	https://www.gov.kr (원스톱/생애주기/꾸러미 서비스)
복지로	http://www.bokjiro.go.kr (장애인복지)
임신육아종합포털아이사랑	https://www.childcare.go.kr
국민건강보험	https://www.nhis.or.kr (영유아건강검진)
좋은 부모 행복한 아이	http://www.mogef.go.kr/kps/main.do (여성가족부)
여성긴급전화 1366	http://www.mogef.go.kr (여성가족부)
아이돌봄 서비스	https://www.idolbom.go.kr
한국마더세이프	http://mothersafe.co.kr (임신수유중약물상담)
예방접종도우미	https://nip.kdca.go.kr (질병관리청)
인구보건복지협회	http://www.ppfk.or.kr / https://cafe.naver.com/ppfk7476 (맘맘맘충복세종)
한국건강가정진흥원	https://www.kihf.or.kr (가족서비스)
어린이집·유치원 통합정보공시	http://www.childinfo.go.kr
러브플랜	https://www.loveplan.kr (피임·임신·성건강 포털)
국민행복카드	http://www.voucher.go.kr (국가바우처)
온맘 (장애자녀 부모지원종합시스템)	https://www.nise.go.kr/onmam

찾아오시는 길



- **주 소** (28644) 충북 청주시 서원구 1순환로 충북대학교병원 본관지하 1층
- **운 영 시 간** 평일 9:00~18:00
- **전 화** 043-269-2700, 2709
- **팩 스** 043-269-2710
- **인 스타 그 램** cbrhmcpd
- **카 카 오 톡 채널** 충청북도 지역장애인보건의료센터
- **홈 페이지** <https://www.cbrh.or.kr>

QR코드를 스캔하시면 더 자세한 내용을 확인하실 수 있습니다.



유튜브



인스타그램



카카오채널



홈페이지



충청북도
지역장애인보건의료센터