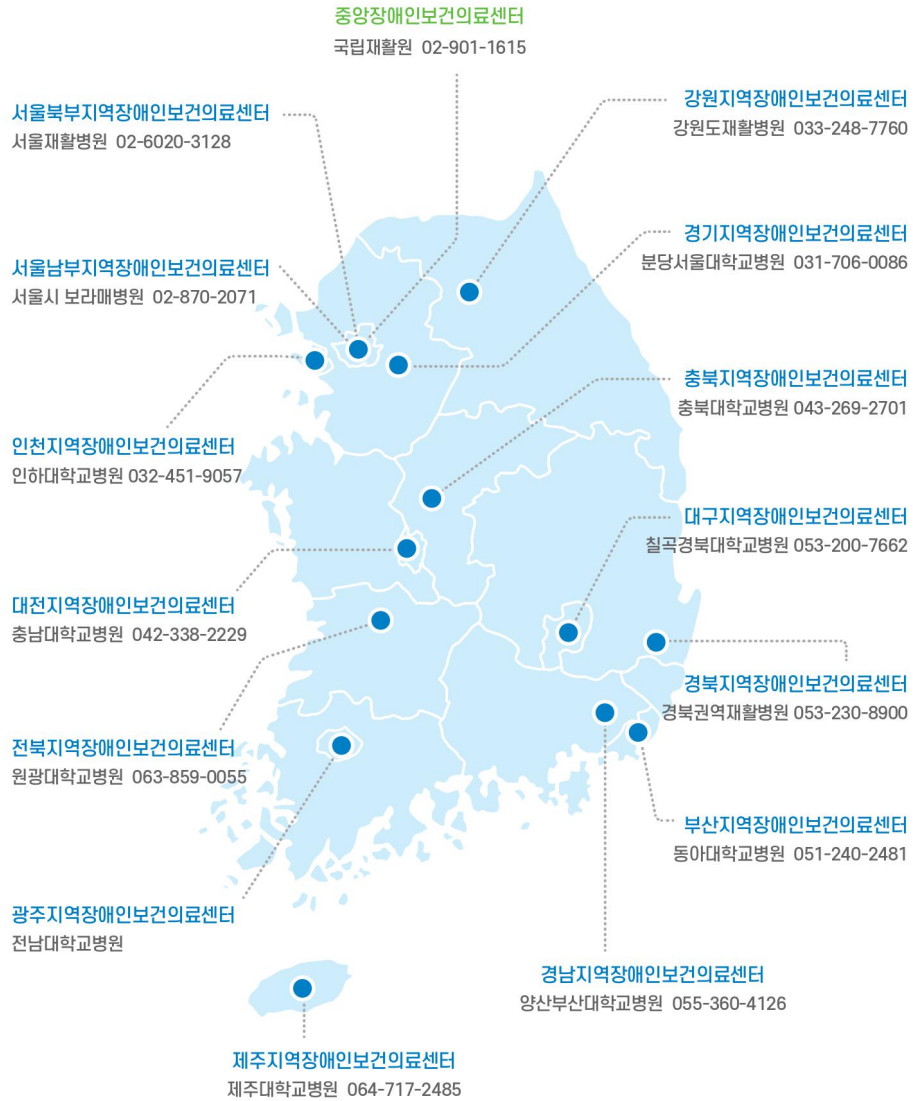


# 전국장애인보건의료센터



# 장애인건강권

비장애인과 동등하게  
건강관리 및 보건의료서비스를 이용할 수 있으며  
장애를 이유로  
건강관리 및 보건의료서비스에  
차별대우를 받지 않는 것

01

## 건강할 권리

**건강한 환경에 있을 권리**  
(사회구조적으로 건강에  
위험을 끼칠수 있는 요소로부터  
보호받을 권리)

02

## 보건의료에 관한 권리 (접근성 관련)

**보건의료자원 접근에서  
차별받지 않을 권리**  
(건강상 필요가 있을 때  
보건의료를 이용)

03

## 보건의료 체계내에서의 권리

**의료자원을 균등하게  
향유하고 의료서비스를  
평등하게 받을 권리**



## 장애인 의료기관 이용

# 불편경험사례

### 물리적 접근성 미비

열이 나고 두통이 심해 동네 의원을 찾아가는 A씨

전동휠체어를 실을 수 있는 차량은 한정되어 있고...  
장애인 콜택시를 이용하려니 예약대기 시간 3시간...

전동휠체어를 타고 나오니  
인도 보도블록은  
울퉁불퉁 하여 불안하고

가장 가까운 병원에 가려니  
엘리베이터 없는 빌딩 3층...  
그 옆 건물은 출입구가 경사로 없이  
계단만 있어 들어갈 수 없었다.

큰 병원에 가려고 버스를  
가다리니 저상버스가  
멈추는 위치까지 이동하고  
리프트를 내려 버스타기까지  
과정이 험난하고  
기분탓인지 버스 안팎의  
눈길이 싸늘하다.

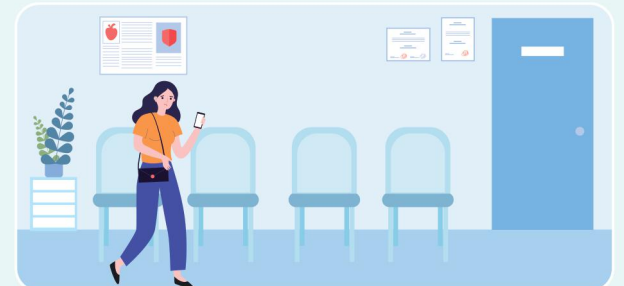
### 장애인식 부족

혼자 병원을 찾은 저시력자 B씨는 직원에게 안내를 부탁  
했다가 직원들이 나누는 이야기를 듣게 되었다.  
“왜 보호자도 없이 혼자 왔대?”



### 장애인식 부족, 편의시설 미비

혼자 진료를 받으러 온 청각장애인 C씨, 청각장애가 있음은  
알렸지만 **별도 안내없이 구두호명만 하여 순서를 놓치고**  
뒤늦게 진료를 받게되었다.



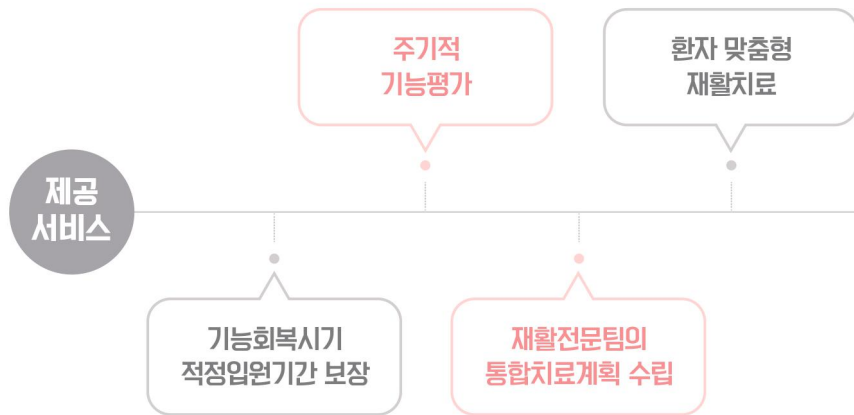
# 장애인건강권법



장애인건강권 및 의료 접근성  
보장에 관한 법률

## 장애인 건강권법 주요사업

### 재활의료기관지정사업



## 장애인 · 비장애인



“장애인이 최적의 건강관리와 보호를 받은 권리”  
적극적 보장

손상 또는 질병의 급성기 치료 후 기능회복시기에  
집중재활이 가능하도록 재활의료기관을 지정운영하여  
장애 최소화 및 일상생활 복귀를 지원



# 장애친화 건강검진사업

장애특성에 맞춘 건강검진서비스제공으로  
장애인의 건강검진 이용 접근성 향상

제공  
서비스

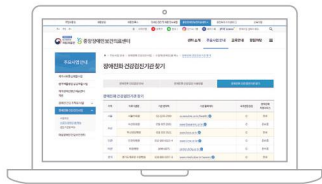
장애인 전용주차  
구역, 주출입구 등  
편의시설

유니버설 검진  
장비, 탈의실 등  
검진시설

동행서비스,  
안내문, 수어통역  
서비스 등

장애인용 사전체크  
리스트 제공, 시청각  
서비스 누리집  
(웹사이트) 제공

장애친화검진기관 찾아보기



# 장애인건강주치의 · 치과주치의

장애정도가 심한 장애인이 집에서 가까운 곳에서  
자신의 건강을 관리할 수 있도록 주치의 - 환자 등록을 통해 만성질환 및  
장애·구강에 대해 **지속적·포괄적 건강관리 서비스 제공**

포괄평가 및  
계획 수립

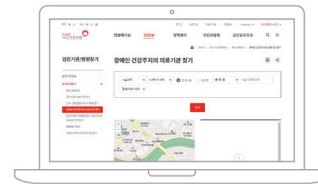
중간점검

교육  
상담

환자  
관리

방문  
서비스

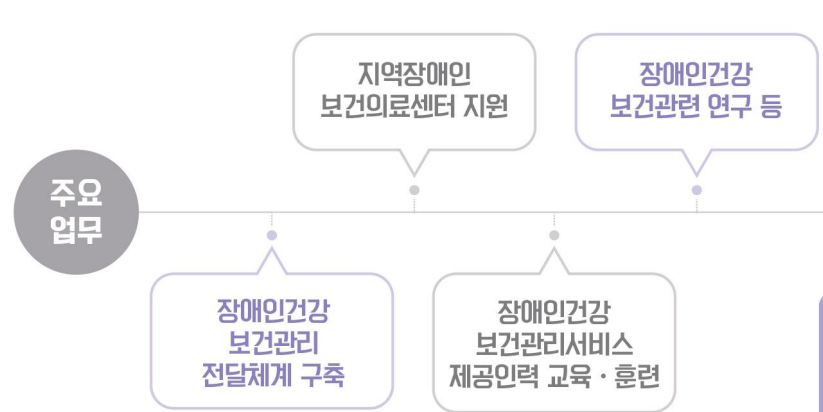
장애인건강주치의 의료기관 찾기



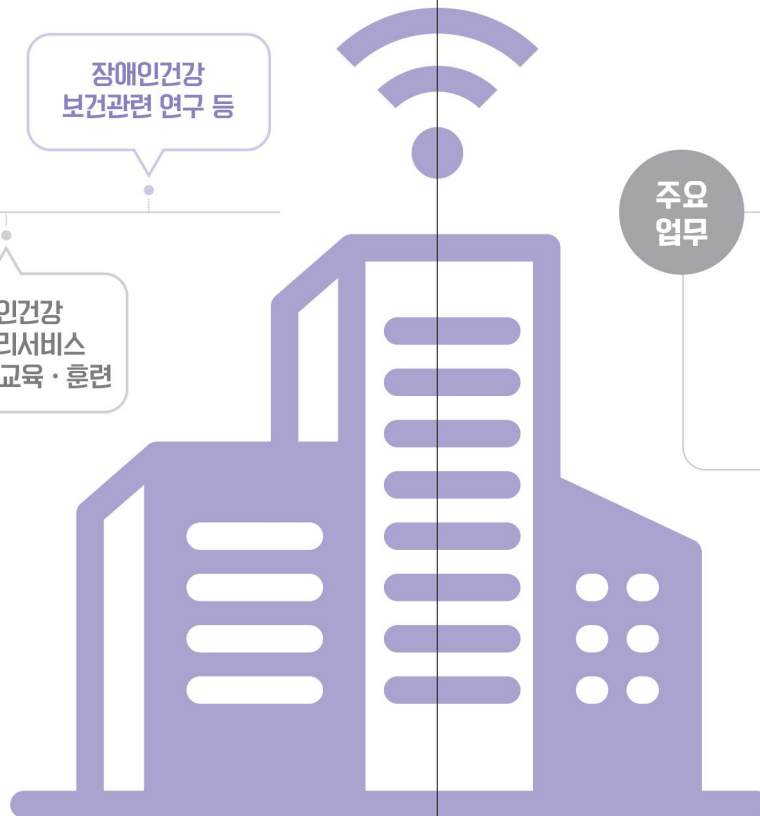
- ☑ 이용신청 문의 : 1577-1000(국민건강보험공단)
- ☑ 서비스 문의 : 1644-2000(건강보험심사평가원)

# 중앙 장애인보건의료센터

종합적이고 체계적인  
장애인건강보건관리 제공을 위한 **총괄기능 수행**



장애인이  
속한 지역사회안에서  
주체적이고 건강한 삶을  
살아가도록 지원



# 지역 장애인보건의료센터

장애인이 지역사회에서 건강한 삶을 누릴수 있도록  
다양한 지역자원간의 연계·조정으로  
보건의료복지 복합서비스 제공 및 지원

